

COLMAN

MAGAZINE

10

2024

JEWELRY & WATCHES




DE VERLEIDINGSKRACHT
VAN HORLOGES
LES RESSORTS DE LA SÉDUCTION HORLOGÈRE

PARTNERSCHAP - PARTENARIAT
COLMAN & JAEGER-LECOULTRE

TRENDS - TENDANCES
DE ARMBAND EEN CHIQUÉ BRON VAN INSPIRATIE
LE BRACELET CHIC ET INSPIRÉ



COLMAN
JEWELRY & WATCHES



“Creation”
Wildlife Photographer
of the Year 2021
Grand Title winner
© Laurent Ballesta

A Fifty Fathoms is for eternity.

Launched in 1953, the Fifty Fathoms is the first modern diver’s watch. Created by a diver and chosen by pioneers, it played a vital role in the development of scuba diving. It is the catalyst of our commitment to ocean conservation.



RAISE AWARENESS,
TRANSMIT OUR PASSION,
HELP PROTECT THE OCEAN

www.blancpain-ocean-commitment.com

THERE IS ETERNITY IN EVERY BLANCPAIN

The spirit to preserve.



JB
1735
BLANCPAIN
MANUFACTURE DE HAUTE HORLOGERIE





HAPPY SPORT

Chopard



*Vivre avec joie

LIVE THE JOY*

FRED

COLLECTION FORCE 10



EDITO

COLMAN EEN NIEUW TIJDPERK IN DE MAAK

Une nouvelle ère en marche

Colman loopt altijd voorop en projecteert zichzelf resoluut in de toekomst van horloges en juwelenmerken. Een prestigieuze nieuwe samenwerking werd aangegaan met Jaeger-LeCoultre, dat zijn intrek neemt in de Schuttershofstraat 37 in Antwerpen. Daarnaast versterkt Colman met de introductie van het merk Arnold & Son in zijn boetieks in Antwerpen en Knokke zijn positie in de verfijnde wereld van horlogerie.

In juwelen breidt Colman zijn assortiment uit met Maison Fred, nu verkrijgbaar op de Eiermarkt 7 in Antwerpen en de Elisabethlaan 17 in Knokke.

In Brussel hebben we een belangrijke overname gedaan: la Maison du Diamant vlakbij de Messika boutique.

Laten we samen de hoogtepunten van 2023 herbeleven, een jaar vol unieke en onvergelykbare evenementen. We nodigen u uit om onze winkels te ontdekken, echte vitrines van ongeëvenaarde diversiteit. Kom en deel onze tijdloze passie voor horloges en juwelen. We kijken ernaar uit u te verwelkomen in onze speciale ruimtes, waar exclusiviteit en elegantie elkaar ontmoeten.

Toujours à la pointe de l'actualité, Colman se projette résolument dans l'avenir des marques horlogères et joaillières. Un nouveau partenariat prestigieux voit le jour avec Jaeger-LeCoultre, qui prend ses quartiers au Schuttershofstraat 37 à Anvers. De plus, avec l'implantation fraîche de la marque Arnold & Son dans ses boutiques anversoise et knokkoise, Colman renforce davantage sa position dans l'univers raffiné de l'horlogerie.

Côté joaillerie, c'est avec la Maison Fred que Colman élargit son éventail d'offres, désormais disponible au Eiermarkt 7 à Anvers et avenue Elisabeth 17 à Knokke.

À Bruxelles, une acquisition significative vient enrichir notre présence : la Maison du Diamant, située à proximité de la boutique Messika.

Revivons ensemble les moments marquants de 2023, une année riche en événements incomparables et uniques. Nous vous convions à découvrir nos magasins, véritables écrins de diversité sans égal. Venez partager avec nous cette passion intemporelle pour l'horlogerie et la joaillerie. Nous vous attendons avec impatience dans nos espaces dédiés, où l'exclusivité et l'élégance se rencontrent.

Stella Wolf





BVLGARI
ROMA

OCTO FINISSIMO



MEDEWERKERS

CONTRIBUTEURS

Uitgever / Éditeur

Sheridan Activities
Vanderkinderestraat 419
1180 BRUSSEL - België
www.sheridan-activities.com

Publicatiedirecteurs / Directeurs de publication

Stella WOLF
Fon MARTENS
Robert MARTENS

Hoofdredacteur / Rédacteur en chef

Charlotte TENOT

Journalisten / Journalistes

Griet BYL - Frédéric BRUN - Caroline COIFFET - Paul MALO - Gaëlle ROUSSET

Fotografen / Photographes

Frederik BEYENS, Antwerp Spring Festival 2023, Eleonora STRANO / hanslucas pour Blancpain
Julia ROBERTS / Chopard: Alasdair MCLELLAN / Greg WILLIAMS
Matthew BROOKES pour Breitling
Messika Brand Campaign - Kendall JENNER - D-Vibes Collection / Chris COLLS
HOXTON HOTEL: Thomas Elliot WOOD, Haydon PERRIOR (@haydonperrior), Agence The Good Com

Cover / Couverture

Montage Séverine BÉCHET, bague JBS Colman

Vertalers / Traducteurs

ElaN Languages

Eindredactie Franse versie / Secrétaire de rédaction version française

Sheridan Activities

Eindredactie Nederlandse versie / Secrétaire de rédaction version néerlandaise

ElaN Languages

Art Direction & layout / Direction Artistique & maquette

Séverine BÉCHET (studiosbdesign.fr)

Reclameregie / Direction publicité

Sheridan Activities

Drukwerk / Imprimerie

DADDY KATE - Belgique

COLMAN Boetieks / BOUTIQUES COLMAN

Colman Antwerpen

Eiermarkt 7
2000 Antwerpen - België
info@colman.be
Tel: +32-(0)3.231.11.11

Colman Knokke

Elizabetlaan 17
8300 Knokke - België
knokke@colman.be
Tel: +32-(0)5.096.96.44

Espace Rolex

Eiermarkt 9
2000 Antwerpen - België
rolex@colman.be
Tel: +32-(0)3.231.11.11

Messika Boutique

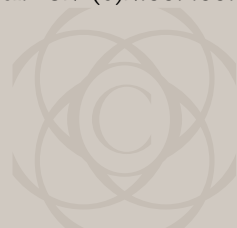
Grote Zavel 20
1000 Brussel - België
messika@colman.be
Tel: +32-(0)2.669.88.80

Jaeger-LeCoultre Boutique

Schuttershofstraat 37
2000 Antwerpen - België
jaeger-lecoultre@colman.be
TEL : +32-(0)3.269.99.99

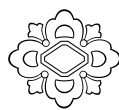
La Maison du Diamant

Grote Zavel 19
1000 Brussel - België
brussel@colman.be
Tel: +32-(0)2.669.88.80





Talita Von Furstenberg - Lecce, 2023



BUCCELLATI

MILANO DAL 1919

Ramage Collection



INHOUDSOPGAVE

SOMMAIRE



16



24

16

NIEUWS COLMAN

NEWS COLMAN

Antwerpen, Brussel en Knokke:

Colman kijkt terug op een dynamisch jaar met initiatieven

À Anvers, Bruxelles ou encore Knokke, rétrospective

d'une année dynamique et riche en initiatives par Colman

20

NIEUWS HORLOGEKUNST

NEWS HORLOGÈRES

Urban, sportief, casual of elegant,

Wat kiest u?

Citadine, sportive, casual ou élégante,

et vous que choisirez-vous ?

24

NIEUWS JUWEEKUNST

NEWS JOAILLIÈRES

Kubus of schakel? Wit, geel of rose goud?

Welke vorm en kleur betekenen het meest voor jou?

Cube ou maillon ? Or blanc, jaune ou rose ?

Quelle forme et quelle couleur vous représentent le plus ?

34

HORLOGES: KUNST

EN VAKMANSCHAP

LE CHARME HORLOGER

De verleidingskracht van horloges

Les ressorts de la séduction horlogère

44

WELKOM

BIENVENUE

Fred : 50 tinten blauw

Fred : 50 nuances de bleu

48

FOCUS ON

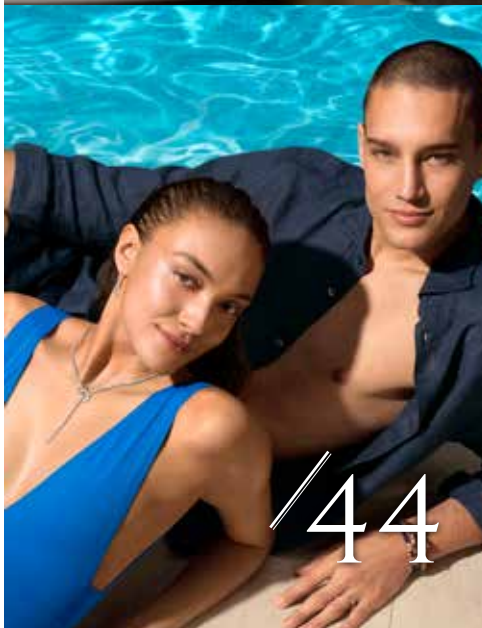
FOCUS

Breitling Chronomat, de legende leeft voort

Breitling Chronomat, la légende continue



34



44



48



/52



/56

52

IN CLOSE-UP

GROS PLAN

Buccellati, een eeuw vakkennis

Buccellati, un siècle de savoir-faire

56

FOCUS ON

FOCUS

De magie van Bulgari

La magie Bulgari



/64



/73

64

IN CLOSE-UP

GROS PLAN

En... actie! Julia Roberts gefilmd door Chopard

Clap ! Julia Roberts filmée par Chopard

73

PARTNERSCHAP

PARTENARIAT

Jaeger-LeCoultre opent een nieuwe boetiek in

Antwerpen

Une nouvelle boutique Jaeger-LeCoultre à Anvers



/79



/85

79

ESCAPE

ESCAPADE

48u in Knokke

48 h à Knokke

85

SCHOONHEID

BEAUTÉ

SISLEY PARIS

Nu in Antwerpen en Brussel

Maintenant à Anvers et Bruxelles



DOOR CHARLOTTE TENOT

ANTWERPEN, BRUSSEL EN KNOKKE: COLMAN KIJKT TERUG OP EEN DYNAMISCH JAAR MET INITIATIEVEN

ANVERS, BRUXELLES, OU ENCORE À KNOKKE, RESTROSPECTIVE SUR UNE ANNÉE DYNAMIQUE ET RICHE EN INITIATIVES PAR COLMAN

WELKOM / BIENVENUE

Groot nieuws van Colman! In onze boetieks in Knokke en Antwerpen verwelkomen we twee nieuwe prestigieuze merken: FRED en Arnold & Son. De unieke, tijdloze stijl van FRED verrijkt onze collectie met een vleugje Parijse elegantie. Hun verfijnde sieraden stralen Franse luxe uit en zijn het ontdekken meer dan waard. Arnold & Son is een horlogehuis met een geschiedenis die eeuwen teruggaat. Dat vakmanschap uit zich in verbluffend mooie horloges met een buitengewone precisie. We kijken er alvast naar uit om u deze nieuwe blikvangers in onze collectie voor te stellen.

Colman, waar elegantie en exclusiviteit elkaar ontmoeten.

Excitantes nouvelles chez Colman à Knokke et à Anvers ! Nous sommes ravis de vous annoncer l'arrivée de deux marques prestigieuses dans nos boutiques : FRED et Arnold & Son. FRED, synonyme d'élégance parisienne, apporte son style distinctif et intemporel à notre collection. Découvrez des pièces sophistiquées qui captivent l'esprit du luxe à la française. Arnold & Son, héritier d'une tradition horlogère exceptionnelle, enrichit notre sélection avec des montres d'une précision et d'une beauté exceptionnelles. Nous sommes impatients de partager ces nouvelles créations avec vous. Colman, où l'élégance rencontre l'exception.



SCHUTTERSBOFSTRAAT 37

Op dit adres openen Jaeger-LeCoultre en Colman samen hun nieuwe Antwerpse boetiek. In de wijk van de Schuttershofstraat verkeren we in het goede gezelschap van een aantal andere prestigieuze horlogehuizen. De nieuwe boetiek neemt bezoekers mee op een reis door de betoverende wereld van de horlogekunst. U leert er alles over de geschiedenis, het erfgoed en de innovatie van de manufacture Jaeger-LeCoultre. Wil u meer weten? Lees dan zeker het artikel op pagina 73 van het magazine.

C'est la nouvelle adresse à retenir où Jaeger-LeCoultre en partenariat avec Colman, ouvrent ensemble une nouvelle boutique à Anvers, située dans le quartier de Schuttershofstraat, aux côtés d'autres grandes Maisons horlogères. Cette boutique invite les visiteurs à plonger dans le monde captivant de l'horlogerie, tout en découvrant l'histoire, l'héritage et l'esprit d'innovation de la Manufacture Jaeger-LeCoultre. Pour avoir plus de détails, lisez notre article dédié en page 73 du magazine.



DIAMOND DAYS 28 & 29 NOVEMBER JOURNÉES DU DIAMANT 28 & 29 NOVEMBRE

Al 570 jaar zijn Antwerpen en diamanten onlosmakelijk met elkaar verbonden. Nu nog steeds is de stad een spil voor diamantliefhebbers en voor de juwelenindustrie. Tijdens de prestigieuze Diamond Days stelde Colman zijn nieuwste collectie voor, waarin de met diamanten bezette sieraden een ereplaats kregen om de status van dit huis in de juwelierswereld kracht bij te zetten.

Les diamants et Anvers sont inextricablement liés depuis 570 ans. La ville d'Anvers continue de jouer un rôle central en tant que lieu incontournable pour les amateurs de diamants et les professionnels de l'industrie joaillière. Lors de cet événement prestigieux, la Maison Colman a présenté sa toute dernière collection, mettant en avant ses nouvelles parures de diamants, ce qui souligne son statut en tant que Maison incontournable dans le monde de la joaillerie.





TUDOR



#BORN TODARE

What is it that drives someone to greatness? To take on the unknown, venture into the unseen and dare all? This is the spirit that gave birth to TUDOR, a spirit carried forward by every woman and man who wears this watch. Without it, there is no story, no legend and no victory. This is the spirit that drives **David Beckham** every single day. This is the spirit embodied by every TUDOR Watch. Some are born to follow. Others are born to dare.



BLACK BAY



ANTWERP SPRING FESTIVAL

Antwerp Spring Festival

Een uniek eerbetoon aan Frank Sinatra en Clara Cleymans als presentatrice: dat was de tweede editie van het Antwerp Spring Festival in een notendop. Na een geslaagde eerste editie vond het festival voor klassieke muziek dit jaar van 14 tot 21 mei plaats in de Handelsbeurs. Op het programma stond fado zij aan zij met symfonieën van Mahler en een jazzpianist die een verrassend concert ten gehore bracht. Verleden en heden vloeiden harmonisch in elkaar over op deze inspirerende locatie, die als gedroomd bij de originele muzikale samenwerkingen op het festival paste.

Un hommage unique à Frank Sinatra et Clara Cleymans en tant qu'hôte : voici la deuxième édition du Festival de Printemps d'Anvers. Après une première édition réussie, le Festival de printemps d'Anvers a frappé à la porte pour un deuxième festival de musique classique du 14 au 21 mai au Handelsbeurs. Au programme, le fado côtoie des œuvres symphoniques de Mahler et un pianiste de jazz interprète un concerto pour piano surprenant. Le passé et le présent se mélangent harmonieusement dans ce lieu inspirant, faisant écho aux collaborations musicales rafraîchissantes du festival.



ACCE 2023 & TOUR AMICAL

Acce 2023 & Tour Amical

Tijdens de negentiende editie van de ACCE-rally, die van 10 tot 19 mei 2023 plaatsvond, raceten zo'n 250 teams tegen de klok door de Balkan. Als opwarmer voor de hoofdrace was er op 6 en 7 mei de zevende editie van de Antwerp Classic & GT Tour, die werd georganiseerd in het kader van het elfde Antwerp Classic Car Event. Samen met het merk Bell&Ross droeg Colman een steentje bij aan deze evenementen, want ook wij zijn fan van de rallywereld en van klassieke auto's. In 2024 zien we elkaar terug aan de zonnige kusten van de Adriatische Zee.

Cette année, c'est à travers les Balkans que les plus ou moins 250 équipes sont parties défier le chronomètre lors de la 19^{ème} édition du Rallye organisé du 10 au 19 Mai 2023. Avant cet événement principal, un tour de chauffe a été organisé les 6 et 7 mai lors de la 7^{ème} édition de l'Antwerp Classic & GT Tour, dans le cadre de la 11^{ème} édition de l'Antwerp Classic Car Event. Colman accompagnée de la marque Bell&Ross, en participant et soutenant ces événements témoignent de leur profond intérêt pour le monde du rallye et des voitures classiques. Rendez-vous en 2024, dans le joli cadre qu'offre l'Adriatique.



NIEUWS • COLMAN BRUXELLES

MESSIKA BY COLMAN – GROTE ZAVEL

Messika by Colman – Place du Sablon

In de Messika boetiek op de Brusselse Grote Zavel ontdekt u de iconische collecties van het huis in een stijlvol decor. U kunt er onder andere de speels heen en weer rollende edelstenen in de modern elegante collectie SO MOVE XL komen bewonderen. De collectie FIERY laat de vlammen dan weer oplaaien met haar gedurfde ontwerpen en peervormige diamanten die elke blik naar zich toe trekken. Tot slot is er de Divine Enigma-set, die in 2022 werd onthuld als deel van de sieradencollectie Beyond the Light. Voor deze betoverende stukken liet Valérie Messika zich inspireren door de farao's uit het oude Egypte, heersers die nu nog steeds tot de verbeelding spreken. Elk sieraad geeft de indruk dat het een fascinerend verhaal met zich meedraagt. Messika herinterpreteert de Egyptische geschiedenis met een moderne twist, en het resultaat is oogverblindend. De magische Zavelwijk is de ideale plek om deze exclusieve stukken te komen ontdekken. Of u nu houdt van sieraden of op zoek bent naar iets moois voor een speciale gelegenheid, in de boetiek op de Grote Zavel beleeft u de collectie van Messika op een unieke manier. Hier komen kunst en elegantie, creativiteit en luxe samen in een harmonieus geheel.

La boutique Messika située sur la Place du Sablon à Bruxelles se présente comme un écrin élégant, mettant en valeur les collections emblématiques de la maison. Parmi les pièces à découvrir, la collection SO MOVE XL offre une élégance contemporaine et une touche de mouvement captivante. La collection FIERY, quant à elle, révèle un nouveau souffle à travers le design audacieux et graphique du diamant taille poire. Enfin, La parure Divine Enigma, dévoilée en 2022 au sein de la collection de Haute Joaillerie Beyond the Light de Valérie Messika, est une réalisation inspirée par l'Égypte des pharaons et les fascinations qu'elle suscite. Chaque pièce semble porter en elle une histoire intrigante, fusionnant l'héritage égyptien avec une esthétique contemporaine pour donner vie à des créations éblouissantes. Le quartier magique du Sablon offre le cadre idéal pour une escapade enchantée à la découverte de ces exclusivités. Que vous soyez un passionné de bijoux ou que vous cherchiez à marquer une occasion spéciale, la boutique Messika sur la Place du Sablon promet une expérience unique, où l'art et l'élégance se rencontrent dans un mélange harmonieux de créativité et de sophistication.



PER DEFINITIE INSPIREREND

RANGE ROVER



0,7-12,0 L/100 KM - CO₂: 16-272 G/KM (WLTP)

Contacteer uw concessiehouder voor alle informatie over de fiscaliteit van uw voertuig. Milieu-informatie (KB 19/03/04): landrover.be. Afgebeeld model uitgerust met opties en accessoires. Geef voorrang aan veiligheid.



EEN ONGEBRUIKELIJK TRIO VOOR EEN ONVERGETELIJKE NACHT Un trio détonnant pour une nuit inoubliable

Ter gelegenheid van de Nacht van het Zoute bundelden Bentley, The Pharmacy en Colman hun krachten om hun klanten in een feestelijke, maar tegelijk intieme sfeer te verwelkomen. Tijdens deze onvergetelijke avond konden ze de collecties van Colman bewonderen onder het genot van een cocktail met 'The Pharmacy Bourbon Barrel Aged Gin', de huisgin van The Pharmacy. Bovendien snoeven ze de geur van leder op aan het stuur van een Classic GTC. Met de motor uitgeschakeld, uiteraard.

Voor testritten was er nog genoeg tijd ... op een andere dag.

Le temps d'une soirée et pas n'importe laquelle, Bentley, The Pharmacy et La Maison Colman ont joint leurs forces à l'occasion de la Nuit du Zoute pour accueillir leurs clients dans une ambiance à la fois festive et feutrée. Parcourir les collections proposées par Colman, tout en sirotant un cocktail à base de leur gin maison "The Pharmacy Bourbon Barrel Aged Gin", humant l'odeur du cuir au volant de la Classic GTC. Moteur éteint bien évidemment. Les tests drive étaient prévus...

Un autre jour !

#BORN TO DARE

Wie zich tijdens de zomer aan een citytrip naar Knokke waagde, kon er de pop-upstore van Tudor in samenwerking met Colman bezoeken. Het iconische merk stelde er zijn nieuwe horloges voor aan het trouwe cliënteel van Colman.

Tudor a aussi osé être à Knokke le temps d'un été, sous forme de boutique éphémère en collaboration avec la Maison Colman. La marque emblématique Tudor, a présenté ses nouveaux garde-temps à la clientèle très prisée de Colman.



CHANEL EN COLMAN GOLFTOERNOOI Tournoi de golf CHANEL & Colman

De organisatie van het golftoernooi door VILLAS magazine op het Royal Zoute eind augustus 2023 bracht de samenwerking tussen CHANEL en Colman onder de aandacht. De perfecte gelegenheid voor CHANEL om de heruitgave van het Montre Première te presenteren, aangeboden als prijs voor de winnaar, voegt een exclusief tintje toe aan de wedstrijd. Het Montre Première is emblematisch voor CHANEL en vertegenwoordigt de elegantie en verfijning die met het Franse merk worden geassocieerd.

Een harmonieuze combinatie van luxe en sport.

L'organisation du tournoi de Golf par le magazine VILLAS au Royal Zoute fin août 2023, a permis de mettre en lumière la collaboration entre CHANEL et Colman. Parfaite occasion pour CHANEL de présenter la réédition de la montre Première, offerte en tant que lot pour le gagnant, ajoute une touche exclusive à la compétition. La montre Première est emblématique pour CHANEL, représentant l'élégance et le raffinement associés à la marque française. Une combinaison harmonieuse entre le monde du luxe et celui du sport.





ARNOLD & SON

1764



DSTB 42 PLATINUM
BEATING OUT A NEW RHYTHM

www.arnoldandson.com



DOOR PAUL MALO

URBAN, SPORTIEF, CASUAL OF ELEGANT,
WAT KIEST U?

CITADINE, SPORTIVE, CASUAL OU ÉLÉGANTE,
ET VOUS QUE CHOISIREZ-VOUS ?

GLASHÜTTE

DE PANOMATICLUNAR WORDT 20 JAAR
La PanoMaticLunar fête ses 20 ans



In twee decennia tijd heeft de traditionele Saksische horlogemaker het ontwerp van zijn PanoMaticLunar slechts subtiel gewijzigd. De acht varianten in rood goud en staal van dit horloge met een diameter van 40 mm zijn stuk voor stuk klassieke stijliconen met handgemaakte wijzerplaten in elegante kleuren. Met de fijn uitgewerkte maanfase en het panoramische datumvenster straalt dit model elegantie uit, als een waardige vertegenwoordiger van de Duitse horlogekunst. De PanoMaticLunar tikt op het ritme van een manufactuurkaliber 90-02 met uitzonderlijke afwerking en heeft een gangreserve van 42 uur.

En deux décennies, la manufacture de tradition saxonne n'a que légèrement remanié le design de sa PanoMaticLunar. Au fil de huit variantes, en or rouge et acier, cette pièce de 40 mm de diamètre demeure un classique esthétique, avec les coloris de ses cadrans fabriqués à la main. Entre sa phase de lune finement ouvragée et sa grande date panorama, son affichage cultive l'élégance, en digne représentante de l'art horloger allemand. Elle bat au rythme d'un calibre de manufacture 90-02 aux finitions exceptionnelles, qui lui assure une réserve de marche de 42 heures.



ZENITH

IN SPORTMODUS
en mode sport

Zenith breidt zijn Chronomaster Sport-lijn uit met een nieuwe versie in metallic blauw staal. Deze volledig stalen versie is afgewerkt met tellers in drie kleuren op een blauwe achtergrond. Een primeur voor de collectie: de stalen kast van 41 mm heeft geen keramische, maar een stalen bezel die de tijd tot op een tiende van een seconde nauwkeurig aangeeft. De chronograaffunctie van dit sublieme sporthorloge is tot op een tiende van een seconde nauwkeurig, met een schaalverdeling op de bezel. Deze Chronomaster Sport is uitgerust met de nieuwste versie van het El Primero-kaliber: de El Primero 3600 met een hoge frequentie van 5 Hz (36.000 vph). Dat levert het horloge een gangreserve van 60 uur op.

Zenith enrichit la ligne Chronomaster Sport avec une nouvelle version en acier bleu métallique. Une version tout acier avec compteurs tricolores sur fond bleu. Pour la première fois dans la collection, son boîtier de 41 mm en acier est surmonté par une lunette 1/10^e de seconde en acier, et non en céramique. Cette grande sportive est dotée d'une fonction chronographe au 1/10^e de seconde, avec échelle graduée sur la lunette. Cette Chronomaster Sport est équipée de la version la plus récente du calibre El Primero, le El Primero 3600, doté d'une haute fréquence de 5 Hz (36'000 A/h). Sa réserve de marche atteint désormais 60 heures.

A woman with long dark hair, wearing a vibrant red long-sleeved dress, is posed against a black background. She is leaning forward with her right hand extended towards the camera, showcasing several large, ornate diamond rings. A large, five-petaled flower brooch, heavily encrusted with diamonds, is pinned to her dress. The brooch is reflected on the surface below. The overall aesthetic is high-end and dramatic.

PASQUALE BRUNI

ACT I.

GIARDINI SEGRETI



BREITLING

VERNIEUWT ZIJN AVENGER-COLLECTIE

Revisite sa collection Avenger

De Avenger is al meer dan twintig jaar piloten op het lijf geschreven. Het nieuwe model is verkrijgbaar in drie versies: de Chronograph (44 mm), de Automatic GMT (44 mm) en de Automatic (42 mm). De Avenger is waterdicht tot 300 meter, uitgerust met een kaliber uit eigen manufactuur en heeft een garantie van vijf jaar. Hij past naadloos bij elke smaak dankzij onder meer zijn COSC-gecertificeerde chronometer en de rode GMT-wijzer waarmee u het UTC-tijdstip in één oogopslag kunt aflezen op de 24 uursschaal van de draaibare bezel.

Conçue pour les pilotes d'avion depuis plus de vingt ans, la nouvelle Avenger se décline en trois formats : un Chronograph 44 mm, une Automatic GMT 44 mm et une Automatic 42 mm. Étanche à 300 mètres, dotée de calibres maison et garantie pendant cinq ans, l'Avenger se plie aux envies de chacun : chronomètre certifié COSC, aiguille GMT rouge permettant de lire en un coup d'œil l'heure Zulu sur une lunette tournante de 24 heures...

BELL & ROSS

OP TWEE WIELEN Sur deux roues

De nieuwe BR 03-94 Blacktrack-chronograaf van Bell & Ross past perfect bij de nieuwe motorfiets Blacktrack BT-06 die designer Sacha Lakic en het horlogemerk samen hebben ontworpen. De keramische matzwarte kast van 42 mm is waterdicht tot 100 meter. De wijzer van de 30 minutentotalisator, die met zijn rode kleur een knipoog geeft naar de teller op de Blacktrack BT-06, is onmiddellijk leesbaar. Het automatische kaliber BR-CAL.301 biedt een gangreserve van 42 uur.

Exercice de style conjoint, le nouveau chronographe BR 03-94 Blacktrack de Bell & Ross se marie parfaitement à la nouvelle moto Blacktrack BT-06 co-imaginée par le designer Sacha Lakic et Bell & Ross. Son boîtier de 42 mm, étanche à 100 mètres, est en céramique noire matte. Rouge, comme sur une jauge, l'aiguille du totalisateur de chronographe sur 30 minutes est immédiatement lisible. Son calibre automatique BR-CAL.301 propose 42 heures de réserve de marche.



BAUME & MERCIER

VIERT 50 JAAR RIVIERA Célèbre la Riviera

50 jaar geleden liet Baume & Mercier zich inspireren door la dolce vita aan de Côte d'Azur om een tijdloos elegant horloge te ontwerpen: de Riviera. Hét stijlkenmerk van dit model is de stalen kast met een twaalfzijdige bezel. Om de vijftigste verjaardag van de Riviera te vieren, brengt Baume & Mercier een Perpetual Calendar-versie uit met een stalen kast die een diameter van 40 mm heeft en slechts 11,8 mm dik is. Het Baumatic-uurwerk in combinatie met een Dubois-Déprazmodule biedt een gangreserve van vijf dagen.

Il y a tout juste 50 ans, Baume & Mercier s'inspirait de la douceur de vivre de la Côte d'Azur pour imaginer une montre d'une élégance atemporelle : la Riviera. Sa signature stylistique : un boîtier en acier et une lunette à douze pans. Pour ses 50 ans, elle se décline en Calendrier Perpétuel, dans un boîtier en acier de 40 mm de diamètre pour seulement 11,8 mm d'épaisseur. Son mouvement Baumatic associé à un module Dubois-Dépraz propose cinq jours de réserve de marche.





Antwerp Certified

ANTONELLIS

www.antonellis.be



BVLGARI

75 JAAR SERPENTI 75 ans de Serpenti

"Al 75 jaar staat de Serpenti symbool voor het unieke, gedurfde design en de eigentijdse visie van Bulgari", vertelt Jean-Christophe Babin, de CEO van Bulgari. "Voor dit model lieten we ons inspireren door de geschiedenis, meer bepaald het tijdperk van Cleopatra. Intussen heeft de Serpenti zich ontpopt tot het hoofdpersonage van een prachtig verhaal dat maar blijft duren." In 2023 onthult het merk de nieuwste metamorfose van de Serpenti, een schitterende samensmelting van verfijnde juwelen- en horlogekunst.

"Depuis 75 ans, le signe emblématique Serpenti représente le design unique de Bulgari avec audace et vision contemporaine, explique Jean-Christophe Babin, son PDG. Il s'inspire du passé, de l'époque de Cléopâtre, et est devenu le protagoniste d'une merveilleuse histoire qui se poursuit aujourd'hui." En 2023 comme jamais, la Serpenti poursuit ses métamorphoses infinies, entre haute joaillerie et haute horlogerie.



FRANCK MULLER

ZEER KLEURRIJK Haute en couleur

Franck Muller heeft zojuist een prachtige samenwerking onthuld met een getalenteerde jonge Nederlandse kunstenaar, Loes Van Delft. Samen hebben ze een creatie bedacht die uniek is in zijn kleuren, deze Vanguard met zijn 43 mm zwarte PVD titanium kast, een gelimiteerde oplage van 50 stuks. In het hart van de wijzerplaat zit zijn favoriete personage, Pijpje, omringd door Color Dreams-cijfers. De nauwgezette selectie van 26 verschillende kleuren maakt de wijzerplaat zowel tot een artistieke als een technische uitdaging. Dit ware werk van hedendaagse horlogekunst is voorzien van een automatisch uurwerk met een gangreserve van 42 uur.

Franck Muller vient de dévoiler une superbe collaboration avec une jeune artiste hollandaise de talent, Loes Van Delft. Ensemble, ils ont imaginé une création unique par ses couleurs, avec cette Vanguard au boîtier en titane de 43 mm traité PVD noir, une édition limitée à 50 exemplaires. Au cœur de son cadran, trône son personnage fétiche, Pijpje, au beau milieu des chiffres Color Dreams. La sélection méticuleuse de 26 couleurs différentes de ce cadran en fait un challenge tant artistique que technique. Cette véritable œuvre d'art contemporain horlogère embarque un mouvement automatique doté de 42 heures de réserve de marche.



BREGUET



DE ONSTERFELIJKE KONINGIN La reine éternelle

De Reine de Naples-collectie is geïnspireerd door het eerste polshorloge in de geschiedenis, dat in 1812 werd gemaakt voor Caroline Murat, de zus van Napoleon en koningin van Napels. De eivorm past perfect om elke damespols. Na de zwarte en witte versie is er nu een Reine de Naples met een elegante wijzerplaat "grand feu" in opaalroze. De bezel en flens van dit model zijn bezet met 117 diamanten, en ook op de kroon prijkt een diamant.

La collection Reine de Naples puise son inspiration dans la première montre-bracelet de l'histoire, livrée en 1812 à la sœur de Napoléon, Caroline Murat, Reine de Naples. Sa forme ovoïde se marie à la perfection au poignet des femmes. Après des déclinaisons notamment en noir et blanc, la Reine de Naples arbore notamment un cadran email 'grand feu' d'une élégante couleur rose opaline, sa lunette et son réhaut étant sertis de 117 diamants, tandis qu'un diamant pare sa couronne.



dinh van
P A R I S

Collection Le Cube Diamant



PANERAI

DE PANERAI LUMINOR IN CARBOTECH

La Panerai Luminor en Carbotech

Het eerste Chrono Carbotech-horloge krijgt een permanente plaats in de Luminor-collectie van Panerai. Met zijn kast van 44 mm, die net als de bezel van Carbotech gemaakt is, en zijn geciseleerde titanium achterzijde blijft dit model trouw aan het emblematische ontwerp van de Luminor, met zijn grote lichtgevende uurmarkeringen en kenmerkende secondewijzer. Het automatische kaliber biedt een gangreserve van 42 uur.

Placé à la première montre Chrono Carbotech à rejoindre la collection Luminor de Panerai de façon permanente. Dotée d'un boîtier de 44 mm, en Carbotech tout comme sa lunette, avec un fond en titane ciselé, elle reste fidèle au design emblématique de la Luminor, entre grands index luminescents et compteur des secondes distinct. Son calibre automatique propose 42 heures de réserve de marche.

CHANEL

KRIJGT EEN FACELIFT Cure de jeunesse

De iconische J12-collectie van CHANEL, die in 2000 werd ontworpen door voormalig artistiek directeur Jacques Helleu, krijgt er twee nieuwe referenties bij. Ze combineren zwart of wit hightech keramiek met een afwerking van 18-karaats goud. Dit alles siert de kast van 38 mm en de draibare bezel van deze horloges, die worden aangedreven door een automatisch kaliber 12.1.

La collection iconique de la maison, imaginée en 2000 par l'ancien directeur artistique de CHANEL Jacques Helleu, s'agrémente de deux nouvelles références. Ces dernières combinent les matériaux avec la présence de céramique high-tech noire ou blanche, complétée d'or jaune 18 carats. Le tout habille la boîte de 38 mm et la lunette tournante de ces montres animées par le calibre automatique 12.1.



CHOPARD

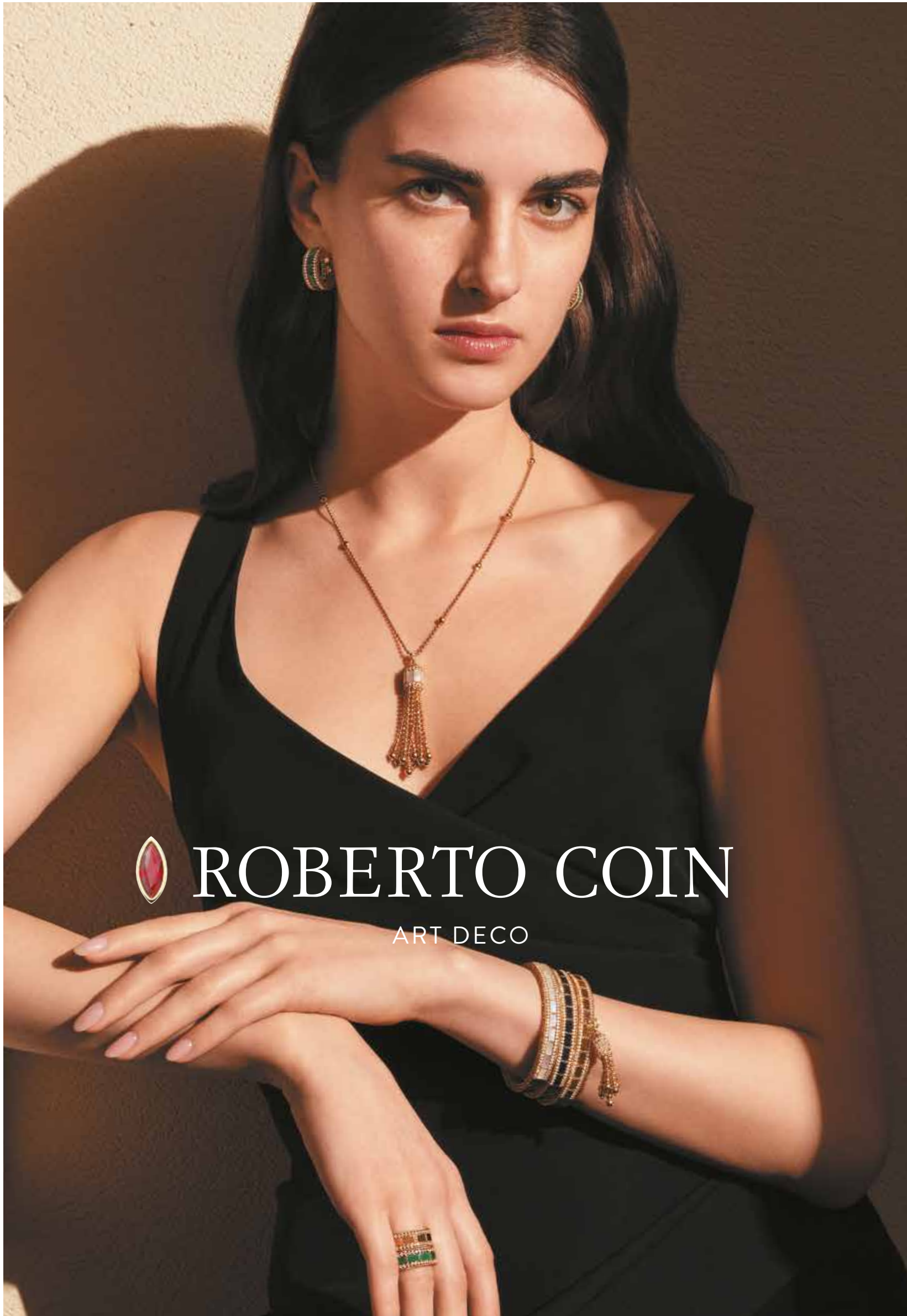
VERZOENT STAAL MET DIAMANTEN

La rencontre de l'acier et du diamant

Toen de Happy Sport in 1993 werd gelanceerd, was dit het eerste horloge dat diamanten combineerde met een stalen kast. Voor het eerst zitten de diamanten niet vast in de zetting, maar rollen ze vrij rond over het hele oppervlak van de wijzerplaat. Om de dertigste verjaardag van de collectie te vieren, is ze uitgebreid met een model van 36 mm in Lucent Steel met een oogverblindende roze wijzerplaat. Als aandrijving heeft het horloge een uiterst nauwkeurig Zwitsers Kwarts binnenwerk.

Lancée en 1993, la Happy Sport est la première montre à avoir associé des diamants et un boîtier en acier. Chose inédite : les diamants ne sont pas immobilisés dans la monture mais tourbillonnent librement sur toute la surface du cadran. Pour ses 30 ans, la collection s'agrandit avec une pièce de 36 mm en Lucent Steel et parée d'un cadran rose éclatant. Elle abrite un mouvement à quartz suisse de haute précision.





ROBERTO COIN

ART DECO



DOOR PAUL MALO

KUBUS OF SCHAKEL? WIT, GEEL OF ROSE GOUD?
WELKE VORM EN KLEUR BETEKENEN HET MEEST VOOR JOU?

CUBE OU MAILLON ? OR BLANC, JAUNE OU ROSE ?
QUELLE FORME ET QUELLE COULEUR VOUS REPRÉSENTENT LE PLUS ?

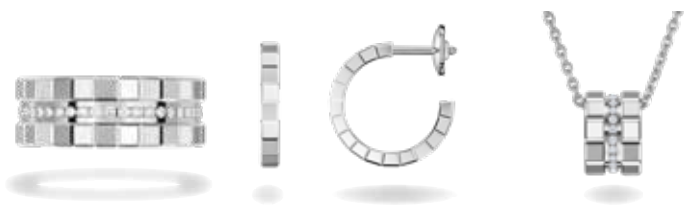
CHOPARD

EEN KUBUS
MET VEEL FACETTEN
Un cube aux multi-facettes

De avant-gardistische collectie Ice Cube is geïnspireerd door de perfecte proporties van de kubus, gehuld in witgoud en diamanten. De minimalistische, bewust androgyn, grafisch-rechthoekige vormen van deze juwelen zetten de gevestigde orde in de traditionele juwelenkunst op haar kop. Met zijn emblematische Ice Cube-collectie speelt Chopard in op de 'stacking'-trend, waarbij meerdere juwelen als combinatie bij elkaar worden gedragen.

Inspirée par les proportions parfaites du cube s'habillant d'or blanc et de diamants, la collection Ice Cube reflète un style avant-gardiste. Minimalistes, volontiers androgynes, les formes graphiques et rectangulaires des bijoux Ice Cube bousculent l'ordre établi de la joaillerie traditionnelle.

Avec les bijoux Ice Cube, Chopard place l'une de ses collections les plus emblématiques au cœur de la tendance du stacking : l'art de les porter en accumulation.



DINH VAN

LE CUBE DIAMANT XL
Le Cube Diamant XL

De miniversie van Le Cube Diamant hoeven we niet meer voor te stellen. Iets minder bekend is de XL-versie, die bezet is met een reeks diamanten. In het midden van deze hanger met een geometrisch volume schittert een opvallende, maar niet minder elegante diamant. Wat deze creatie bovendien uniek maakt, is het feit dat de hanger aan een hoek als ruit wordt gedragen. Daardoor is elk vlak van de XL-kubus eindeloos te bewonderen.

On connaissait la version mini du cube diamant, un peu moins la version XL qui affiche sans complexe un serti de diamants. Ostentatoire mais toujours aussi élégant, le diamant de centre étincèle à travers un pendentif au volume sculptural. Le cube diamant se lit dès lors de façon inédite en porté losange. Sans modération, ce cube d'exception aux proportions généreuses se laisse admirer sous toutes ses faces.



ANTONELLIS

SCHAKELS
IN DE SPOTLIGHTS
Tendance Maillon

In de eigentijdse collectie Amalfi van Antonellis zijn oversized kettingschakels de blikvangers die de sieraden een moderne, edgy look geven. De halskettingen, armbanden, ringen en oorbellen combineren verschillende metalen met edelstenen (witte, zwarte en champagnekleurige diamanten) die voor een vleugje kleur en verfijning zorgen. Met deze moderne, in het oog springende collectie maakt u elke look stijlvol af.

La collection Amalfi d'Antonellis aux designs audacieux et contemporains aux maillons ici en oversize ou épais, apportent une esthétique moderne et edgy. Collier, bracelet, bague ou encore en boucle d'oreille, la combinaison des métaux tout en incorporant des pierres précieuses (diamants blancs, noirs ou encore couleur champagne), dans les maillons ajoutent de la couleur et de la sophistication aux pièces. Offrez-vous un look moderne et peu conventionnel avec Amalfi.



CHARLIZE THERON
NAVITIMER
FOR THE JOURNEY



BREITLING





ROBERTO COIN

OUT OF THE BOX Hors des conventions

De conventies in de juwelenkunst doorbreken: dat was het doel van de collectie Sauvage Privé. Met die gedachte gunde Roberto Coin zichzelf totale esthetische vrijheid en speelde hij met contrasten tussen vormen en materialen. Het resultaat is een reeks juwelen waarin elegantie op zich een nieuwe vorm wordt. Met edelmetalen, diamanten en zwarte jade maakt hij van regels breken zijn handelsmerk.

Briser les conventions de la haute joaillerie, telle a été d'emblée l'intention de la collection Sauvage Privé. C'est dans une liberté esthétique totale, jouant sur le contraste des formes et des matières que Roberto Coin a imaginé cette ligne faisant de l'élégance une forme nouvelle en soi. Entre métal précieux, diamants ou jade noire, la transgression est sa marque de fabrique.

TAMARA COMOLLI

EEN KWESTIE VAN STIJL Question de style

Al sinds het prille begin staat het merk Tamara Comolli met zijn vrolijke, speelse juwelen symbool voor luxe. De materialen voor Comolli's creaties worden zorgvuldig geselecteerd en moeten aan de strengste normen voldoen. Haar basisprincipe: eindeloos spelen met kleuren, collecties en vormen om een persoonlijke look te creëren die levensvreugde uitstraalt. U kunt bijvoorbeeld de oorbellen uit de Mikado-collectie verlengen met twee extra Acorn-hangers, of u kunt ze als hanger dragen.

Depuis la création de la marque, Tamara Comolli cultive un sens du luxe, en créant des bijoux joyeux, ludiques et édifiants. Des pièces fabriquées à partir de matériaux soigneusement sélectionnés répondant aux normes les plus élevées. Principe fondamental de Tamara Comolli : l'Infinie possibilité de combinaison de couleurs, de collections, et de formes pour créer un look individuel et rayonnant de joie de vivre. Vous pouvez ainsi porter les boucles d'oreilles Mikado en pendants, avec deux pendentifs Acorn ajoutés, ou en guise de pendentif.



MESSIKA

DUEL DISCO Duel Disco

Het lijkt wel alsof de zon schijnt in het holst van de nacht. Bij Messika nemen stralende gele diamanten de taak van de zon over tot het ochtendgloren. Deze sieraden, die recht uit de jaren 1970 lijken te komen, combineren glanzend witgoud met prachtig gekleurde diamanten. Met deze nieuwe collectie halskettingen, ringen en meer breekt het disco inferno los! De perfecte kromming van de massieve gouden halsband weerkaatst het licht van de diamanten en laat ze weergaloos schitteren. De uitsnijdingen aan de uiteinden zijn delicaat bezet met diamanten om de stenen in het midden nog mooier tot uiting te laten komen.

C'est comme si le soleil brillait au milieu de la nuit. Solaire par essence, la haute joaillerie Messika fait rayonner de précieux diamants jaunes jusqu'à ce que l'aube soit de retour. Décomplexée, comme échappée des années 1970, cette parure associe l'éclat de l'or blanc à celui du diamant coloré. Entre collier, bague et parure, l'heure du disco a de nouveau sonné. Ici, le plastron d'or parfaitement incurvé du collier sublime la réfraction de la lumière des diamants. Les pans coupés aux extrémités du bijou sont habillés d'un pavage de diamants délicatement sertis, accentuant encore la brillance des pierres de centre.





BAUME & MERCIER

MAISON D'HORLOGERIE GENEVE 1830



**YOU DON'T NEED A PASSPORT
TO SEE THE RIVIERA**

since '73



RIVIERA

baume-et-mercier.com
Automatique, 42 mm



JBS

KLEURENPRACHT Hautes en couleurs

Deze fantastische collectie van Jewels by Stella creëert een festival van zinderende kleuren aan de vingers en oren. In haar unieke juwelen staan eigenzinnigheid en kleur centraal, en ze schrikt er niet voor terug om een stap opzij van de klassieke diamant te nemen. Ga voor karakter en originaliteit met de oorbellen van rose gold bezet met spessartien en zirkoon, of met de ring van morganiet met Paraiba-toermalijn.

C'est un véritable festival de couleurs chaudes et scintillantes à porter au doigt comme aux oreilles que cette magnifique collection Jewels by Stella. Des bijoux originaux, associant supplément d'âme et de couleur, qui osent le pas de côté par rapport aux diamants classiques. Osez le caractère et l'originalité de ces boucles d'oreille en or rose mariant grenat mandarin et zircon, ou cet anneau fait de morganite et de tourmalines Paraiba.



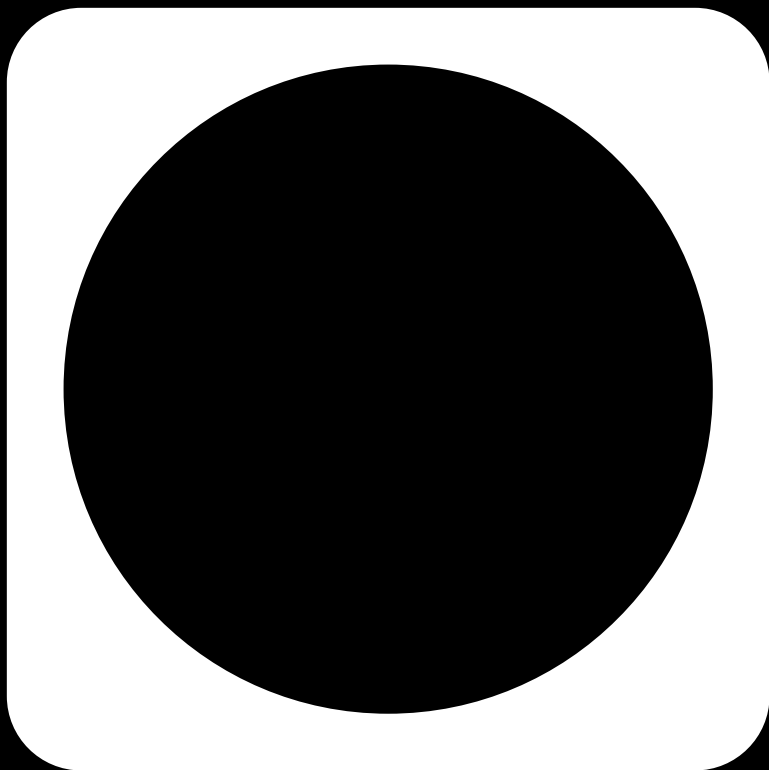
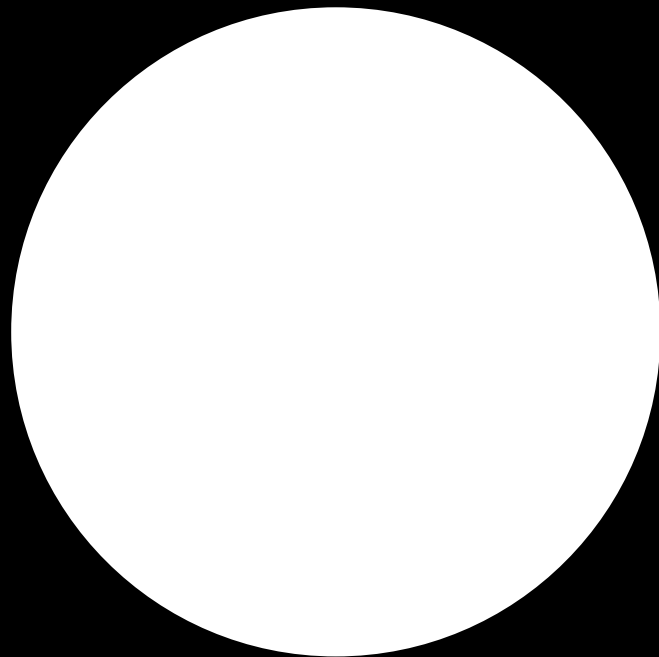
SERAFINO CONSOLI

LUXE OP MAAT Luxe sur mesure

Een ring die u met één beweging in een armband omtovert, kunt u zich dat voorstellen? Serafino Consoli in elk geval wel. Maak kennis met de collectie Brevetto, een wereldwijd ongezien concept met ringen, armbanden, oorbellen en halskettingen die u moeiteloos aan uw maat en wensen aanpast. Deze bekronde collectie omvat het eerste en enige sieraad dat zich naar meerdere maten vormt en dat naadloos bij elke stijl aansluit.

Imaginez pouvoir transformer une bague en bracelet d'un simple geste ! La collection Brevetto est un brevet d'invention mondial. Imaginez une bague, un bracelet, des boucles d'oreilles ou des pendentifs qui, d'un simple geste, s'adaptent à toutes vos tailles et besoins. Cette collection Serafino brevetée propose le premier et le seul bijou multi-tailles qui s'adapte au style et aux désirs de chacun.





**NEW BR 03 41MM
TIME INSTRUMENT**

Bell & Ross





De nieuwe Porsche Carrera Chronosprint X viert de 60ste verjaardag van de TAG Heuer Carrera collectie en de Porsche Porsche 911

La nouvelle Carrera Chronosprint X Porsche célèbre l'anniversaire des 60 ans de la collection TAG Heuer Carrera ainsi que de la Porsche 911

DE VERLEIDINGSKRACHT VAN HORLOGES

LES RESSORTS DE LA SÉDUCTION HORLOGÈRE

ELEGANTIE, FINESSE, AUTONOMIE, DESIGN ...
ELK MERK HEEFT ZO ZIJN EIGEN UNIEKE TALENT OM
BEGEERTE OP TE WEKKEN. EN IEDER HORLOGE EEN
EIGEN VERLEIDINGSKRACHT. EEN BLOEMLEZING VAN
ONTROERENDE HORLOGES.

ELÉGANCE, FINESSE, AUTONOMIE, DESIGN...
À CHAQUE MARQUE SON TALENT UNIQUE POUR SUSCITER
LE DÉSIR. À CHAQUE GARDE-TEMPS SES CAPACITÉS DE
SÉDUCTION. FLORILÈGE DE GARDE-TEMPS ÉMOUVANTS.

Tekst : Paul MALO



De Reverso Tribute Monoface small seconds van Jaeger-LeCoultre
La Reverso Tribute Monoface small seconds de Jaeger-LeCoultre



De Type XX van Breguet maakt dit jaar een comeback
La Type XX de Breguet fait son grand retour cette année



De Baume en Mercier Riviera bestaat 50 jaar
La Riviera de Baume et Mercier fête ses 50 ans



Er zijn zoveel nieuwe horloges. Maar waarom slagen slechts enkele erin ons te raken, ons te ontroeren? Kortom, ons te verleiden? Het antwoord op die vraag is uiteindelijk volkomen subjectief. Een horloge kan pas ontroeren als er een onbewuste alchemie wordt gecreëerd, om ons vervolgens te overwinnen en te overtuigen. De gloednieuwe BR 03 Gyrokompass van Bell & Ross neemt geen genoegen met enkel slankere afmetingen. De zwarte keramische kast van 41 mm en een dikte van slechts 10,6 mm is gesierd met de iconische cirkel in een vierkant, het symbool van de collectie Flight Instruments die het merk in 2010 uitbracht. Deze beperkte serie van slechts 999 exemplaren heeft een verbluffende wijzerplaat die is geïnspireerd op de koersindicator van straaljagers.

Zin om te reizen? Zet dan koers naar de legendarische Franse Riviera. Baume & Mercier grijpt de vijftigste verjaardag van het iconische Riviera-model aan om nieuwe versies aan te bieden die complexer en eleganter zijn dan ooit. Het zijn stuk voor stuk sierlijke uitnodigingen om te reizen, met de chique, prachtige signatuur van het model: een hoekige ring met vier schroefjes. Wil je hoge toppen scheren? Dan is de nieuwe Breguet Type XX iets voor jou. De beroemde horlogemaker onthulde zopas twee nieuwe pilotenhorloges. Het zijn rechtstreekse afstammelingen van de beroemde Type XX, met een stalen kast met een diameter van 42 mm, geïnspireerd op de modellen die in de jaren 1950 aan de Franse luchtmacht werden geleverd. De wijzerplaat van de zwarte Chronographe 2057 is gemoderniseerd, maar bleef wel trouw aan de identiteit van Type XX. De Arabische cijfers en het driehoekje op de ring zijn lichtgevend en gesierd met muntgroen, net als alle wijzers. De 30-minutenteller op 3 uur is nu imposanter dan de seconden op 9 uur. Op 4.30 uur zit nu ook een vakje met de datum. Deze Type XX-modellen tikken op het ritme van een nieuw zelfopwindend kaliber met een kolomwiel, verticale koppeling, een frequentie van 5 Hz en een innovatief resetsysteem.

Zijn racewagens meer je ding? Breitling heeft aan jou gedacht met zijn collectie Top Time Classic Cars, geïnspireerd op de racewagens van de jaren 1960. Denk Thunderbird, Chevrolet Corvette, Shelby Cobra of Ford Mustang ... Deze horloges racen volgens een COSC-gecertificeerd Breitling Manufactuur Kaliber 01. De beweging is zichtbaar door de open kastbodem met saffierglas. De gangreserve bedraagt zo'n 70 uur en de garantie vijf jaar. TAG Heuer ging in 2021 in zee met Porsche om horloges te ontwerpen die zijn gemaakt voor de race. Een logische keuze voor twee legendarische merken die al tientallen jaren een Carrera gemeen hebben. De nieuwe Carrera Chronosprint X Porsche viert de zestigste verjaardag van de collectie TAG Heuer Carrera én die van de Porsche 911 (vroeger de 901). Door elementen uit de horloge- en autowereld samen te brengen, bieden deze horloges een unieke manier om de tijd af te lezen. Snelheid en precisie benadrukken de straffe prestatie van de originele Porsche 911: van 0 naar 100 km/u in slechts 9,1 seconden!

De gloednieuwe BR 03 Gyrokompass van Bell & Ross

La toute nouvelle BR 03 Gyrocompass de Bell & Ross

De Carrera Chronosprint X Porsche van TAG Heuer

La Carrera Chronosprint X Porsche de TAG Heuer



De nouvelles montres, il en existe tant. Pourquoi seules certaines d'entre elles parviennent-elles à nous toucher, à nous émouvoir ? Bref à nous séduire ? La réponse à une telle question est, au fond, éminemment subjective. Pour qu'une montre nous émeuve, c'est toute une alchimie inconsciente qui va se créer pour finalement nous vaincre et nous convaincre. Du côté de Bell & Ross, la toute nouvelle BR 03 Gyrocompass ne se contente pas de profiter de mensurations affinées. Son boîtier de 41 mm en céramique noire, de seulement 10,6 mm d'épaisseur, reprend l'iconique rond dans un carré, signature de la collection Flight Instruments initiée en 2010 par la marque à l'esperluette. Cette série limitée à 999 exemplaires arbore un incroyable cadran inspiré de l'indicateur de cap des avions de chasse.

Envie de voyager ? Visitez la mythique French Riviera. Baume & Mercier profite des 50 ans de son modèle iconique, la Riviera, pour en proposer de nouvelles versions plus complexes et élégantes que jamais. Autant d'élégantes invitations au voyage, sur lesquelles retrouver la signature esthétique et chic du modèle : une lunette dodécagonale équipée de quatre vis. Envie de prendre de la hauteur, c'est alors vers la nouvelle Breguet type XX qu'il faut tourner votre regard. La célèbre maison horlogère vient de dévoiler un duo de nouvelles montres d'aviateurs. Des descendantes directes des célèbres Type XX, au boîtier en acier de 42 mm de diamètre, inspirés de ceux livrés à l'armée de l'air française dans les années 1950. Pour l'occasion, le cadran du chronographe 2057 noir a été modernisé, tout en restant fidèle à l'identité Type XX. Les chiffres arabes ainsi que le triangle présent sur la lunette sont luminescents et arborent une teinte vert menthe, tout comme l'ensemble des aiguilles. Le compteur de 30 minutes, situé à 3 heures, est désormais plus imposant que les secondes courantes affichées à 9 heures. Un guichet de date a également été ajouté à 4 h 30. Ces Type XX battent au rythme d'un nouveau calibre à remontage automatique intégrant roue à colonnes, embrayage vertical, fréquence de 5 Hz et un système innovant de déclenchement de remise à zéro.

Si un bolide est plus à même de vous séduire, Breitling a pensé à vous, avec sa collection Top Time Classic Cars inspirée des bolides des années 1960. Thunderbird, Chevrolet Corvette, Shelby Cobra ou Ford Mustang... Ces bolides horlogers battent au rythme d'un Calibre Manufacture Breitling 01 certifié COSC. Un mouvement manufacture visible à travers le fond de boîtier ouvert en glace saphir, offrait une réserve de marche d'environ 70 heures et garanti cinq ans. Bolide toujours, c'est de Porsche que TAG Heuer que la marque s'est rapprochée en 2021 pour imaginer des garde-temps littéralement taillés pour la course. Quoi de plus logique pour deux marques mythiques ayant depuis des décennies une Carrera en commun ? La nouvelle Carrera Chronosprint X Porsche célèbre l'anniversaire des 60 ans de la collection TAG Heuer Carrera ainsi que de la Porsche 911 (initialement appelée 901). Fusionnant des éléments issus de l'univers horloger et automobile, ces garde-temps offrent une expérience de mesure du temps inégalée. À travers ce lancement, vitesse et précision mettent en lumière l'exploit de la Porsche 911 d'origine : atteindre 0 à 100 km/h en seulement 9,1 secondes ! Star des montres ou montres de stars ? Dans les deux cas, la séduction horlogère est au rendez-vous. Longines dévoile ainsi sa nouvelle gravure de mode horlogère, la Mini DolceVita. Une montre rectangulaire tout droit inspirée des pièces Art Déco des années 1920 de la marque au sablier. Ses coloris et configurations au choix s'adaptent à tous les looks, accessoire





Ster onder de horloges of horloges voor sterren? Verleiden doen ze sowieso. Longines onthult zijn nieuwe fashion statement op het gebied van horloges met de Mini DolceVita. Het rechthoekige horloge is duidelijk geïnspireerd op de art deco uit de jaren 1920 van het merk met de zandloper. Er is voor elke look wel een gepaste kleur of configuratie. Wat verwacht je anders van een modeaccessoire? De wijzerplaat kreeg naast verfijnde geometrische motieven in geguillocheerd reliëf ook geschilderde Romeinse cijfers en wijzers in blauwachtig staal. De kleine secondewijzer zit in een vierkant wijzerplaatje op 6 uur. Een ander eerbetoon aan de art deco is de Reverso Tribute Monoface Small Seconds van Jaeger-LeCoultre, met een dikte van slechts 7,56 mm. Het model kreeg een Manufactuur kaliber waarvan elk onderdeel zorgvuldig werd versierd. Zo geeft het de tijd aan met een tijdloze elegantie. De kast van dit Monoface-model klapt open om een personaliseerbare, blanco achterkant te laten zien. Het ideale canvas voor een persoonlijke gravure! Het ideale canvas voor een persoonlijke gravure! Een horloge dat zich ontpopt tot juweel? Dan hebben we het vast over de Serpenti Seduttori van Bulgari. Dit sieraad kronkelt zich als een slang rond de pols, in de unieke stijl van het Romeinse huis. ■



de mode horloger oblige. Sur un cadran dont les motifs géométriques délicats s'inscrivent en relief avec un aspect guilloché, aux chiffres romains peints et aux aiguilles en acier bleui, la petite seconde se révèle dans un sous-cadran carré à 6 h. Tout aussi Art Déco dans l'âme, la Reverso Tribute Monoface small secondes de Jaeger-LeCoultre mesure seulement 7,56 mm d'épaisseur. Dotée d'un Calibre Manufacture dont chaque composant est méticuleusement décoré, elle marque le temps avec une élégance tout simplement éternelle. Sur ce modèle Monoface, la boîte se retourne sur un verso vierge personnalisable, toile de fond idéale pour accueillir une gravure personnalisée. Enfin, quand la montre se métamorphose en bijou, c'est sans aucun doute une Serpenti Seduttori de Bulgari : un véritable bijou horloger en forme de serpent s'enroulant autour du poignet, reflet du style inimitable de la maison romaine. ■

De spiksplinternieuwe Mini Dolce Vita van Longines

La toute nouvelle Mini Dolce Vita de Longines

De Serpenti Seduttori van Bulgari

La Serpenti Seduttori de Bulgari




BRON
FINE DUTCH JEWELRY



RIVE GAUCHE

FALL WINTER 2023 - 2024 COLLECTION



ROLEX



*De nieuwe Perpetual 1908
van Rolex, een tijdloze
klassieker*

*La nouvelle Perpetual 1908
de Rolex, un classique
atemporel*



ROLEX

Rolex Perpetual 1908 EEN REIS TERUG IN DE TIJD

ROLEX PERPETUAL 1908 : REMONTEZ LE TEMPS

DE NIEUWE KLASSIEKE EN ELEGANTE COLLECTIE DIE HET MERK MET DE KROON ONTHULT, LAAT ZIJN RIJKE HORLOGEVERLEDEN HERBELEVEN.

LA NOUVELLE COLLECTION CLASSIQUE ET ÉLÉGANTE DÉVOILÉE
PAR LA MARQUE À LA COURONNE REVISITE LA RICHESSE
DE SON PASSÉ HORLOGER.

Tekst : Paul MALO

We keren terug naar het jaar 1908. De visionaire Hans Wilsdorf registreert de naam 'Rolex' in Zwitserland om zijn horlogecreaties te signeren. De rest van het verhaal is nu al meer dan een eeuw te bewonderen aan menig pols. Een geschiedenis die nooit stilstond, getekend door lef, expertise en innovatie, die dit jaar wordt weerspiegeld in de gloednieuwe collectie die het wereldberoemde merk onthult.

De Perpetual 1908 is een sobere en elegante herinterpretatie van de stijl van een van de eerste Perpetual-rotorhorloges van Rolex.

De eerste telg van de nieuwe Perpetual-collectie onderscheidt zich met een extreem eenvoudig ontwerp. En daarin schuilt al zijn kracht, net als in de zorgvuldige details die dit horloge een unieke identiteit geven. Hier zijn het de eenvoud van de wijzerplaat en de zuiverheid van de rondingen die dit model een weergalozende kracht en tijdloze elegantie geven. Elk detail werd met de grootste zorg uitgewerkt. De kast in wit of geel goud, met een diameter van 39 mm en slechts 9,5 mm dikte, is waterdicht tot 50 meter en heeft kastpoten met licht afgeschuinde bovenranden. De ring kreeg naast een gewelfd bovengedeelte dat de kast weerspiegelt ook een fijn geribbeld ondergedeelte. De minimalistische wijzerplaat, in wit of diepzwart, afhankelijk van de versie, combineert de Arabische cijfers 3, 9 en 12 met facetgeslepen uurstrepen. Op 6 uur zit de kleine secondewijzer met boven de cirkel de woorden 'Superlative Chronometer'. De uurwijzer kreeg een cirkel net voor de punt. De minutenwijzer heeft de vorm van een zwaard. Het gewelfde saffierglas is antireflecterend.

Nous sommes en 1908. Un visionnaire, Hans Wilsdorf, dépose le nom « Rolex » en Suisse afin de signer ses créations horlogères. La suite de l'histoire, le monde entier l'a adoptée au poignet depuis plus d'un siècle... Une histoire en mouvement perpétuel, faite d'audace, de savoir-faire et d'innovations, que l'on retrouve cette année dans la toute nouvelle collection dévoilée par la marque à la couronne. La Perpetual 1908 réinterprète avec sobriété et élégance le style de l'une des premières montres à rotor Perpetual de Rolex. Première représentante de la nouvelle collection Perpetual, elle se distingue par un design où la simplicité de l'affichage donne toute sa force à la montre, comme par des détails choisis qui lui confèrent une identité unique. Ici, c'est la simplicité de l'affichage, la pureté des galbes, qui donnent toute sa force et son élégance intemporelle à cette pièce. Le moindre détail en a été minutieusement travaillé. Ainsi, son boîtier en or gris ou jaune de 39 mm de diamètre pour seulement 9,5 mm d'épaisseur, étanche à 50 mètres, arbore des cornes aux arêtes supérieures légèrement chanfreinées. Sa lunette associe une partie supérieure bombée faisant écho à sa boîte, et une partie inférieure finement cannelée. Son cadran épuré, d'un blanc ou d'un noir intense selon la déclinaison, marie chiffres arabes 3, 9 et 12 et index facettés. A 6 heures, le compteur de petite seconde est accompagné de la mention « Superlative Chronometer » inscrite audessus en arc de cercle. L'aiguille des heures se distingue par un cercle juste avant sa pointe, tandis que celle des minutes est en forme de glaive. Sa glace bombée en saphire bénéficie d'un traitement antireflet.

•••



ROLEX



Deze nieuwe Perpetual 1908 is uitgerust met het dit jaar onthulde kaliber 7140, een mechanisch, zelfopwindend binnenwerk dat bestand is tegen sterke magnetische velden. Dit kaliber 7140 is volledig ontwikkeld en vervaardigd door Rolex en belooft ongeveer 66 uur gangreserve. De transparante achterzijde onthult zowel het opengewerkte geelgouden slingergewicht (voorzien van een geoptimaliseerd kogellager) als het verfijningsniveau van het uurwerk. Te beginnen met de bruggen die voorzien zijn van de Rolex Côtes de Genève-decoratie, die zich van de traditionele Côtes de Genève onderscheiden met fijne, gepolijste groefjes tussen elke rib. Net als alle Rolex-horloges heeft de Perpetual 1908 een Superlative Chronometer-certificering, een garantie voor uitstekende prestaties om de pols. De precisie van een Rolex Superlative Chronometer ligt in de orde van $-2/+2$ seconden per dag. Elk horloge dat de ateliers van het merk verlaat, slaagde voor een reeks tests die Rolex uitvoert in zijn eigen laboratoria en volgens zijn eigen criteria, naast de officiële certificering van het uurwerk door de Contrôle Officiel Suisse des Chronomètres (COSC). Deze 1908 zit op een matbruin of matzwart krokodillenleren bandje, met een groene kalfsleren voering en stiksels in dezelfde kleur. ■

Cette nouvelle Perpetual 1908 est équipée du calibre 7140 dévoilé cette année, mouvement mécanique à remontage automatique résistant aux champs magnétiques élevés. Entièrement développé et manufacturé par Rolex, ce calibre 7140 propose environ 66 heures de réserve de marche. Un fond transparent permet d'admirer tant la masse oscillante ajourée en or jaune (dotée d'un roulement à billes optimisé) que le niveau de raffinement du mouvement. À commencer par ses ponts décorés de Côtes de Genève Rolex, qui se distinguent des traditionnelles Côtes de Genève par la présence d'une fine rainure polie entre chaque côte. Comme toutes les montres signées Rolex, la Perpetual 1908 bénéficie de la certification Chronomètre Superlatif, gage de ses excellentes performances au poignet. La précision d'un Chronomètre Superlatif Rolex est ainsi de l'ordre de $-2/+2$ secondes par jour. Chaque montre sortie des ateliers de la marque a en effet subi avec succès une série de tests menés par Rolex dans ses propres laboratoires et selon ses propres critères, en sus de la certification officielle de son mouvement par le Contrôle officiel suisse des chronomètres (COSC). Cette 1908 est proposée sur un bracelet en cuir alligator brun mat ou noir mat, avec doublure intérieure verte en cuir de veau et coutures ton sur ton. ■



COLMAN
JEWELRY & WATCHES

EIERMARKT 7 - 2000 ANTWERPEN
+32(0)3 231 11 11
ELIZABETLAAN 17 - 8300 KNOCKE
+32(0)50 96 96 44

INFO@COLMAN.BE
WWW.COLMAN.BE



WWW.DRIESCRIEL.COM
@DRIESCRIELJEWELRY



FRED

FRED 50 tinten blauw

FRED, 50 NUANCES DE BLEU

DE JUWELIER KRIJGT MAAR NIET GENOEG VAN HET LICHT, DAT HEM TERUGVOERT NAAR HET ARGENTINIË UIT ZIJN JEUGD. HET IS DAN OOK NIET VERWONDERLIJK DE RODE DRAAD DOOR ZIJN CREATIES. IN ZIJN COLLECTIES SCHUWT FRED SAMUEL ALLERMINST EEN STREEPJE KLEUR. EN TOCH WORDT ZIJN 'RIVIÈRA-STIJL' VOORAL GEKENMERKT DOOR ... BLAUW.

FAISANT ÉCHO À L'ARGENTINE DE SON ENFANCE, LA LUMIÈRE NE CESSERA DE CAPTIVER LE JOAILLIER QUI EN FERA LE FIL ROUGE DE SES CRÉATIONS. SI LES COULEURS NOURRISSENT ÉGALEMENT LES COLLECTIONS DE FRED SAMUEL, LE BLEU N'EN DEMEURE PAS MOINS UNE COULEUR QUI MARQUERA LE STYLE « RIVIERA ».

Tekst : Caroline Coiffet

De juwelier, die wordt bewonderd om zijn gedurfde creaties met een uitgesproken stijl en al met gerenommeerde kunstenaars samenwerkte, wist al snel Monaco voor zich te winnen. Hij schopte het zelfs tot officiële leverancier van de prinselijke familie. De juwelier van beroemdheden en de elite werd op slag verliefd op de Côte d'Azur. Fred Samuel was in de ban van het palet aan blauwe tinten van het Middellandse Zeegebied, dat bij elke beweging van de zon duizend schakeringen onthult. Het bleek de geboorte van zijn kenmerkende 'Rivièra-stijl' ... en daarmee ook een lifestyle. De zee werd het speelterrein van de juwelier, die lichte, casual juwelen met zeemansknopen sierde. In 1966 kreeg zijn oudste zoon Henri het idee om goud en staalkabels te vermengen. Het resultaat: de emblematische collectie Force 10. Het rustgevende blauw, dat het pad naar dromen kleurt en je meevoert op verre reizen, paste er instinctief bij. Op het water creëren een harpsluiting en een rij gekleurde stenen een subtiele schakering van watertinten, van het wit van de schuimkoppen tot het diepste blauw. De witgouden harpsluiting is bezaaid met witte diamantjes, aquamarijnen, blauwe topazen en saffieren in schakeringen van licht- tot donkerblauw. De azuurblauwe tinten van de Rivièra geven leven aan twee andere harpsluitingen bekleed met steentjes, alsof de zon er doorheen schijnt. De eerste is getooid met blauwe topazen met groene reflecties, synoniemen voor harmonie

Aldulé pour ses créations audacieuses au style affirmé, le joaillier, qui collabore avec des artistes de renom, s'attire très vite les faveurs du rocher qui le désigne fournisseur officiel de la famille princière monégasque. Dès lors, le joaillier des célébrités et du gotha tombe amoureux de la Côte d'Azur. Fred Samuel est ébloui par la palette de bleus méditerranéens, des bleus azur et aquatique qui révèlent mille nuances au fil de la course du soleil. Le style « Riviera » était né, et avec lui, un état d'esprit. La mer devient ainsi le terrain de jeu du joaillier qui imagine des nœuds marins apposés sur des bijoux légers et décontractés. En 1966, c'est son fils aîné, Henri Samuel, qui aura l'idée de mélanger de l'or à des câbles d'acier avec la collection emblématique Force 10. Apaisants et ouvrant la porte à tous les rêves, dépaysants et évocateurs de voyages vers de lointains ailleurs, les bleus s'accordent d'instinct avec elle. À fleur d'eau, une manille et une ligne de pierres de couleur créent un subtil dégradé aquatique, du blanc de l'écume au bleu abysse. La manille en or blanc est ainsi pavée de diamants blancs, d'aigues-marines, de topazes bleues, de saphirs allant du bleu clair au bleu foncé. Les tons azurés de la Riviera donnent vie à deux autres manilles pavées de pierres comme transpercées de soleil. La première opte pour les topazes bleues aux reflets verts, synonymes d'harmonie et de sérénité, La seconde est électrisée de tourmalines Paraïba à la vibrante couleur. Enfin, le bleu FRED ou bleu Riviera s'infuse de vert, à la fois minéral et lumineux, mais surtout joyeux, inspiré de ces paysages méditerranéens chers à la maison de joaillerie.



Fred Samuel, oprichter van het in 1936 ontstane House of FRED

Fred Samuel, fondateur de la Maison FRED créée en 1936



*De Maxi Hypnotic collier
van de Pretty woman-
collectie*

*Le collier Maxi Hypnotic de
la Collection Pretty Woman*



FRED



De Force 10 en Chance Infinie collecties konden geen eerbetoon brengen aan het blauw van de Côte d'Azur zonder te zijn getooid met FRED blauw: Riviera-blauw

Les collections Force 10 et Chance Infinie, ne pouvaient rendre hommage aux bleus de la côte d'azur sans se parer du bleu FRED : le bleu Riviera



De witgouden beugel is geplaveid met witte diamanten, aquamarijnen, blauwe topazen en saffieren variërend van licht- tot donkerblauw, in totaal 64 stenen met een gewicht van 0,81 karaat.

La manille en or blanc est ainsi pavée de diamants blancs, d'aigues-marines, de topazes bleues, de saphirs allant du bleu clair au bleu foncé, soit 64 pierres pour un poids total de 0,81 carat

Zij: Chance Infinie halsketting, medium model, in witgoud, diamanten
Hij: Force 10 armband, XL model, in geelgoud en Force 10 armband, groot model, in geelgoud met marineblauwe koordkabel

Sur elle : Collier Chance Infinie moyen modèle, en or blanc, diamants - Sur lui : Bracelet Force 10 modèle XL, en or jaune et Bracelet Force 10 grand modèle en or jaune, câble en corderie bleu marine



en sereniteit. De tweede harpsluiting wordt beziel door felgekleurde Paraiba-toermalijnen. Het FRED-blauw of Riviera-blauw is tot slot doordrongen van zowel mineraal als stralend maar vooral vrolijk groen, een weerspiegeling van de mediterrane landschappen die de juwelier zo nauw aan het hart liggen.

ZONOVERGOTEN CREATIES

De verfijnde lijnen van het Chance Infinie-motief staan symbool voor een persoonlijkheid die gelooft in het geluk en het durft te grijpen. Ze vertellen hoe heerlijk het leven is onder de zon van de Riviera. De kleuren van de tot de verbeelding sprekende zomerlandschappen uit het zuiden laten de nieuwe stukken uit deze iconische collectie schitteren. De exclusieve juwelen van Chance Infinie combineren diamanten met blauwe saffieren uit Madagaskar en Royal Blue-saffieren uit Sri Lanka, edelstenen met pure, diepe tinten. De versieringen van Chance Infinie onthullen ook subtiele schakeringen. Er werd bovendien een nieuwe, verwisselbare gesp toegevoegd aan de collectie, in witgoud bezaaid met topazen en blauwe saffieren. FRED betoverde ook een halssnoer met dubbele ketting en een armband met dit elegante kleurspel. ■

DES CRÉATIONS GORGÉES DE SOLEIL

Emblème d'une personnalité qui croit en sa chance et ose la saisir, le motif de Chance Infinie porte, dans la délicatesse de ses lignes, toute la douceur de vivre sous le soleil de la Riviera. Les couleurs de ces paysages évocateurs de l'été bercent les nouvelles pièces de cette collection iconique. La parure de haute joaillerie Chance Infinie unit le diamant aux saphirs bleus de Madagascar et Royal Blue du Sri Lanka, des pierres aux teintes pures et profondes. Les entrelacs de Chance Infinie se teintent également de subtiles nuances. Une nouvelle boucle interchangeable fait ainsi son apparition dans la collection : en or blanc, elle est pavée de topazes et de saphirs bleus. Un élégant jeu bicolore que FRED décline aussi sur un collier à double chaîne et un bracelet.

Pour la première fois, la collection Pretty Woman fait du bleu la couleur de l'amour. Celui-ci illumine l'émblématique cœur dans le cœur, battant pour l'occasion au rythme de facettes réversibles : quatre cœurs qui s'animent indépendamment les uns des autres. Symbole de liberté, le nouveau collier XL Maxi Hypnotic exprime les mots bleus, ceux de l'amour à l'image d'un été infiniment bleu. ■

FRANCK MULLER

GENEVE



Master of complications

www.franckmuller.com

CINTRÉE CURVEX

The Cintrée Curvex is the iconic shape of Franck Muller. Thanks to its perfectly curved case and unique contours, this collection is one of the brand's most distinctive silhouettes, a true example of a vibrant and sophisticated that has timeless elegance.



BREITLING

Breitling Chronomat

DE LEGENDE LEEFT VOORT

BREITLING CHRONOMAT, LA LÉGENDE CONTINUE

HET HOGE TOPPEN SCHERENDE HUIS VERFIJNT ZIJN HORLOGES DIE DE BESTE PILOTEN WAARDIG ZIJN. MAAK KENNIS MET DE CHRONOMAT AUTOMATIC 36 MM.

LA PLUS AÉRIENNE DES MAISONS HORLOGÈRES PEAFINE SES MONTRES DIGNES DES MEILLEURS AVIATEURS, TELLE LA CHRONOMAT AUTOMATIC 36 MM.

Tekst : Paul MALO

Niet iedereen is in de wieg gelegd om piloot te worden. Maar wie heeft er nooit van gedroomd piloot te zijn? Gelukkig kunnen we wel allemaal een pilotenhorloge dragen! We maken even een reis in de tijd ... Breitling riep Huit Aviation bijna een eeuw geleden in het leven. Deze afdeling, met Willy Breitling aan de stuurknuppel, is sindsdien onvermoeibaar de meest precieze en stevige luchtvaartinstrumenten en pilotenchronografen blijven maken. Geen enkel ander horlogemerke heeft zo'n indrukwekkende en innige band met de luchtvaart.

In 2020 stak Breitling zijn Chronomat, een klassiek pilotenhorloge, in een nieuw jasje. Het is intussen een bestseller van het merk. De geschiedenis van dit cultmodel begon met wat algemeen bekendstaat als de kwartscrisis, in de jaren 1970. De traditionele uurwerksector verkeerde in zwaar weer door de opkomst van goedkope maar toch nauwkeurige kwartshorloges. Maar heel dit decennium lang, waarin de eeuwenoude vakkennis van mechanische horloges van tafel dreigde te worden geveegd, bleef minstens één categorie klanten trouw aan zelfopwindende chronografen: piloten! In 1983 vroeg het nationale stuntvliegtteam van Italië, de Frece Tricolori, aan het merk met de gevleugelde B om voor ieder teamlid een persoonlijk horloge te maken. De opdracht was duidelijk: het horloge moest voldoende stevig zijn om de luchtacrobatiek van de stuntpiloten aan te kunnen, maar ook elegant genoeg om te schitteren aan de grond. Het sportieve en veelzijdige horloge waarmee Breitling op de proppen kwam, loste beide wensen in. Maar het introduceerde ook de designelementen die we intussen allemaal zo goed kennen: vier verhoogde krammetjes om het kwartier om het glas te beschermen, en een stalen Rouleaux-polsband die garant staat voor comfort én duurzaamheid. Het gloednieuwe horloge van de Frece Tricolori bleef niet onopgemerkt. Een

Tout le monde n'est pas fait pour être pilote, mais tout le monde a certainement rêvé de le devenir un jour. Et, heureusement, tout le monde peut porter au poignet une montre de pilote. Remontons le temps un instant : Cela fait déjà près d'un siècle que Breitling a créé Huit Aviation. Sous l'impulsion de Willy Breitling, ce département ne va cesser de créer des instruments d'aviation et des chronographes de pilotes aussi précis que résistants. Au fond, aucune autre marque horlogère n'a bâti un lien aussi impressionnant et durable avec l'aviation.

Il y a quelques années de cela, en 2020, Breitling réinventait sa Chronomat, un classique de la montre de pilote. Depuis, elle est devenue l'un de ses best-sellers. L'histoire de ce modèle culte commence avec ce qu'on l'a coutume d'appeler la crise du quartz, dans les années 1970. L'horlogerie traditionnelle avait alors été bouleversée, suite à la commercialisation de mouvements à quartz précis et bon marché. Cependant, tout au long de cette décennie qui aura failli entraîner la disparition à jamais des savoir-faire de l'horlogerie mécanique de qualité, au moins une catégorie de clients sera restée fidèle aux chronographes à remontage automatique : les pilotes. C'est en 1983 que l'équipe nationale italienne de voltige aérienne, les Frece Tricolori, s'associe à la marque au B ailé pour créer une montre personnalisée destinée à chacun de ses membres. Son cahier des charges était clair : elle devait à la fois être suffisamment robuste pour être utilisée dans le cockpit en pleines acrobatie aériennes, mais assez élégante pour être portée en dehors du service. La montre sportive et polyvalente tout spécialement créée par Breitling atteindra ces deux objectifs, tout en introduisant les éléments qui allaient devenir ses marques de fabrique en termes de design : quatre cavaliers surélevés aux repères





De Chronomat is nu verkrijgbaar in een 36 mm versie die past om alle polsmaten

La Chronomat se décline désormais en version 36 mm pour s'adapter à toutes les tailles de poignet



jaar later werd het aan het publiek voorgesteld onder de naam Chronomat. De intrede ervan veroorzaakte een kentering in de geschiedenis van de hedendaagse horlogemakerij. De Chronomat luidde het symbolische einde van de kwartscrisis en de comeback van het mechanische uurwerk in.

De Chronomat bestaat in diameters van 32 mm tot 44 mm, maar is nu ook verkrijgbaar in een versie van 36 mm. Hij past dus rond elke pols. De geraffineerde en elegante Chronomat Automatic 36 is het chicke, moderne, veelzijdige en sportieve horloge bij uitstek. Een stijlvolle topper om altijd en overal te dragen. Dit horloge is verkrijgbaar in verschillende metalen kasten, van roestvrij staal voor een casual look voor elke gelegenheid. Er bestaat zelfs een versie in 18-karaats rood goud. De Chronomat Automatic 36 is uitgerust met de beroemde, comfortabele Rouleaux-polsband met vlindersluiting van Breitling en wordt aangedreven door Breitling Calibre 10, een COSC-gecertificeerd mechanisme. ■

des 15 minutes pour protéger le verre, et un bracelet Rouleaux en acier conçu pour être à la fois confortable et durable. La montre Freccé Tricolori fit sensation lors de son lancement. Un an plus tard, elle était présentée au public sous le nom de Chronomat. Son lancement constituera un moment décisif dans l'histoire de l'horlogerie contemporaine, marquant au fond, symboliquement, la fin de la crise du quartz et le retour du garde-temps mécanique.

Existant dans des diamètres allant de 32 mm à 44 mm, la Chronomat se décline désormais également en version 36 mm, pour s'adapter à toutes les tailles de poignet. Raffinée et élégante, la Chronomat Automatic 36 est l'archétype de la montre sport chic contemporaine, polyvalente et à même d'être portée toujours et partout. Elle est proposée dans un choix de boîtiers en métal, de l'acier inoxydable pour un look décontracté au métal bicolore passe-partout, et même en or rouge 18 carats. Munie du célèbre et confortable bracelet Rouleaux de Breitling fermé par une boucle déployante, la Chronomat Automatic 36 est animée par le Calibre Breitling 10, un mouvement chronomètre certifié COSC. ■






TAMARA COMOLLI
FINE JEWELRY

 **COLMAN**
JEWELRY & WATCHES

Colman Knokke · Elizabetlaan 17 · 8300 Knokke
colman.be



Buccellati, een eeuw vakkennis

BUCCELLATI, UN SIÈCLE DE SAVOIR-FAIRE JOAILLIER

DOOR DE DECENNIA HEEN BLEEF DIT FAMILIEBEDRIJF TROUW AAN ZIJN EIGEN STIJL. TOCH BRACHT HET OOK EEUWENOUDE TRADITIES UIT DE EDELSMEEDKUNST WEER TOT LEVEN.

AU FIL DES DÉCENNIES, L'ENTREPRISE FAMILIALE A SU CONSERVER INTACTE SON IDENTITÉ STYLISTIQUE, TOUT EN PRÉSERVANT OU FAISANT REVIVRE DES TRADITIONS D'ORFÈVRENERIE SÉCULAIRES.

Tekst : Paul Malo

Juwelen maken is een kunst. En Buccellati is daar een meester in. De sieraden, de horloges en het zilverwerk van het huis weerspiegelen nog altijd zijn ambachtelijke vakmanschap en traditie. Ze zijn stuk voor stuk gemaakt volgens de knapste technieken en worden gegraveerd met de hand. Die gravures zijn trouwens sinds het prille begin kenmerkend voor elke creatie van Buccellati. De juwelen worden wereldwijd bejubeld. Niet alleen om hun design en ambachtelijke uitmuntendheid, maar ook om hun graveertechnieken, die Italiaanse edelsmeden al gebruikten in de renaissance. Niets kan tippen aan de pracht van een gravure die is gemaakt met een burijn, een traditioneel instrument dat om veel behendigheid vraagt, omdat het licht optimaal moet worden weerkaatst. Het goud en het zilver van Buccellati glanzen nooit. Integendeel. De ambachtslieden geven ze met het grootste geduld een uniek, satijnachtig effect.

Al meer dan een eeuw verzoent Buccellati talent met passie om unieke ontwerpen aan de wereld voor te stellen. Mario Buccellati (1891-1965), de oprichter van het familiebedrijf, was altijd al gefascineerd door metalen en edelstenen, en de manier waarop ambachtslieden ze gebruikten. Hij begon na te denken over oude, vergeten technieken: die van het oude Griekenland, de middeleeuwen en zijn favoriete periode, de renaissance. De 'Prins der Edelsmeden', zoals Gabriele d'Annunzio hem zou noemen, besloot zijn unieke creaties tot leven te brengen met oude gereedschappen en eeuwenoude tradities. Nooit was het zijn bedoeling om de juwelen uit de renaissance na te maken. Wat hij wél deed, was ze interpreteren, door ze te verenigen met zijn interesse en liefde voor de Venetiaanse kunst. De texturen doen onvermijdelijk denken aan weelderige stoffen, het fijnste damastkatoen of Venetiaanse kant.

Het duurde niet lang voor Mario Buccellati voor koninklijke families ging werken. Hij leverde zelfs siervoorwerpen aan de paus en de grote kardinalen van Rome. Na zijn dood in 1965 namen vier van zijn vijf zonen het roer over. Gianmaria (1929-2015) trad in zijn voetsporen en zette Mario's passie voor vakmanschap en fijne details voort. Dat was niet meer dan een logische stap, want hij ging al op jonge leeftijd in de leer bij zijn vader. Terwijl zijn broer Luca het bedrijf opbouwde in de Verenigde Staten, ontwierp hij elke creatie die de ateliers verliet. Buccellati groeide zo uit tot de Italiaanse 'bottega' van de renaissance, vertaald



La joaillerie est un art, et Buccellati en est l'une des maîtresses. L'artisanat et la tradition de la maison se retrouvent encore aujourd'hui dans tous ses bijoux, montres et pièces en argent, tous exécutés avec des techniques de haut niveau et de fines gravures à la main. Depuis les premières créations de la maison jusqu'aux temps les plus récents, la gravure a d'ailleurs toujours été un signe distinctif de tous les objets signés Buccellati. Des bijoux admirés dans le monde entier, tant pour leur design et leur savoir-faire artisanal, que pour les techniques de gravure employées, qui remontent aux anciennes traditions des ateliers d'orfèvrerie de la Renaissance italienne. En effet, rien ne saurait jamais être comparé à la beauté d'une gravure obtenue à l'aide de burins, outils traditionnels supposant une grande dextérité, quand il s'agit de réfléchir la lumière avec délicatesse. Chez Buccellati, l'or et l'argent ne brillent jamais. Au contraire, les artisans leur donnent patiemment un « effet soyeux » unique.

Depuis un siècle, la maison Buccellati a su mêler talent et passion pour donner vie à des créations au style unique. Dès l'origine, Mario Buccellati (1891-1965), fondateur de l'entreprise familiale, a été fasciné par les métaux et pierres, comme par l'utilisation que les artisans en faisaient. De quoi rêver aux techniques





BUCCELLATI



Opera Collectie: het logo speelt een hoofdrol en staat in het middelpunt van de creatie. De panvormige decoratie is typisch voor Buccellati en geeft de collectie een iconische touch

Collection Opera : l'élément logo devient un véritable protagoniste et est au centre d'une créativité toujours captivante. La décoration en tulle, qui est l'une des signatures de Buccellati, apporte une touche iconique à la collection

Graveertechnieken die teruggaan tot de oude tradities van de goudsmidwerkplaatsen van de Italiaanse Renaissance

Des techniques de gravure qui remontent aux anciennes traditions des ateliers d'orfèvrerie de la Renaissance italienne





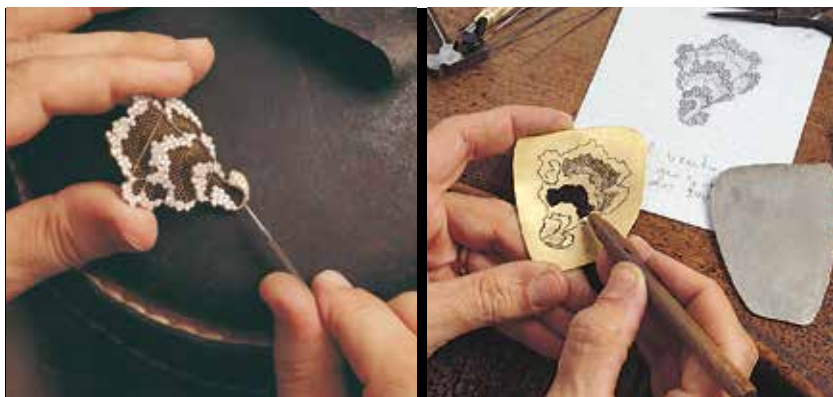
naar de 21e eeuw. Intussen staat Gianmaria's zoon Andrea als visionair leider en creatief directeur aan het hoofd van de groep Buccellati. Hij vindt zijn dochter Lucrezia aan zijn zijde, die achter de nieuwe inspiraties en trends van de creaties van het merk zit. Het toont hoe de ziel van de juwelierskunst overgaat van generatie op generatie. ■

antiques oubliées, celles de la Grèce antique, du Moyen Âge comme de sa période de prédilection, la Renaissance. Le « Prince des Orfèvres », comme le surnommait Gabriele d'Annunzio, mettra l'accent sur l'utilisation d'outils et de traditions anciennes pour donner vie à ses créations uniques. Pour autant, jamais il ne cherchera à simplement imiter les bijoux de la Renaissance. Au contraire, il veillera à les interpréter, en les combinant avec son intérêt et son attrait pour l'art vénitien, la qualité des textures faisant inmanquablement penser à des tissus somptueux, des damassés délicats ou des dentelles vénitiennes.

Rapidement, Mario Buccellati travaillera pour bien des familles royales, et fournira même des objets ornementaux au Pape comme aux grands cardinaux de Rome. À sa mort, en 1965, quatre de ses cinq fils prennent sa suite. Gianmaria (1929-2015) suivra ses traces, poursuivant sa passion du savoir-faire et de la minutie. Quoi de plus logique, au fond, de la part de celui qui, justement, commença à travailler comme apprenti auprès de son père, et ce dès son plus jeune âge ? Alors que son frère Luca développera l'activité aux États-Unis, il concevra et dessinera chaque pièce sortant des ateliers. Buccellati deviendra ainsi la « bottega » italienne de la Renaissance, transposée au XXI^e siècle. Elle est désormais sous la direction de son fils Andrea, président d'honneur et directeur créatif du groupe Buccellati, lui-même épaulé par sa fille Lucrezia, à l'origine des nouvelles inspirations et tendances des créations de la marque. Ou comment préserver et transmettre l'âme de la joaillerie. ■

Bij Buccellati glimmen goud en zilver nooit. Integendeel, de vakmensen geven ze geduldig een uniek "zijdeachtig effect"

Chez Buccellati, l'or et l'argent ne brillent jamais. Au contraire, les artisans leur donnent patiemment un « effet soyeux » unique



VOORAL DEZE GRAVEERTECHNIEKEN GEBRUIKT BUCCELLATI:

Rigato, Telato, Segrinato, Ornato en Modellato.

Dit zijn een paar voorbeelden van gravures op juwelen. Er zitten vele uren geduldig en nauwkeurig werk in. Graveren is een kunst waar Buccellati intussen wereldwijd om bekendstaat.

LES TECHNIQUES DE GRAVURE PRINCIPALEMENT UTILISÉES CHEZ BUCCELLATI PEUVENT ÊTRE RÉSUMÉES COMME SUIV :

Rigato, Telato, Segrinato, Ornato ou encore Modellato.

Voici quelques exemples de gravures sur des bijoux. Elles représentent des heures et des heures de travail minutieux et patient. La gravure est un art chez Buccellati et c'est l'une des caractéristiques pour lesquelles la marque est aujourd'hui mondialement connue.



Elegance is an attitude
JENNIFER LAWRENCE



MINI
DOLCEVITA

LONGINES




BVLGARI





BVLGARI

De magie van Bulgari

LA MAGIE BVLGARI

MET DE OCTO FINISSIMO EN SERPENTI VERLEGT BVLGARI KEER OP KEER DE CREATIEVE EN TECHNISCHE GRENZEN IN DE HORLOGEWERELD. OOK MET DE NIEUWSTE MODELLEN SCHRIJFT HET ITALIAANSE MERK EEN NIEUW HOOFDSTUK AAN ZIJN LEGENDE. HET LIJKT WEL ALSOF ER MAGIE MEE GEMOEID IS.

ENTRE OCTO FINISSIMO ET SERPENTI, BVLGARI TISSE SA LÉGENDE HORLOGÈRE ET JOAILLIÈRE EN REPOUSSANT CONSTAMMENT, COMME PAR MAGIE, LES LIMITES DE LA CRÉATIVITÉ COMME DE LA TECHNIQUE.

Tekst : Paul Malo

De gevestigde waarden op hun kop zetten: dat lijkt wel het doel van Bulgari te zijn sinds het merk zich op de horlogekunst heeft gestort. Het mooiste voorbeeld daarvan is de Octo Finissimo, het resultaat van hun onvermoeibare zoektocht naar verfijning. Deze gedurfde creatie is nu al een ware klassieker die het ene wereldrecord na het andere in de wacht sleept: de fijnste vliegende tourbillon in een handmatig opwindbaar uurwerk ter wereld (2014), de Octo Finissimo Minute Repeater (2016), de Octo Finissimo Automatic (2017), de Tourbillon Automatic die met een dikte van slechts 3,95 mm het dunste ultradunne automatische horloge op de markt was (2018), de Chronograph GMT Automatic (2019) en de Tourbillon Chronograph Skeleton Automatic (2020). En dan hebben we nog niets gezegd over het nieuwste record, dat van de Octo Finissimo Perpetual Calendar (2021): met zijn totale dikte van slechts 5,80 mm is dit het dunste horloge met een eeuwigdurende kalender op de markt.

Jaar na jaar drukt het Italiaanse merk Bulgari met de Octo Finissimo zijn unieke stempel op de moderne horlogekunst. Bulgari gaat voor 'l'estetica della meccanica': de 'esthetica van het mechanische'. Voor hen is innoveren een kunst, zowel wat de mechanica als de vormgeving betreft. En als het om een nieuwe interpretatie van een klassieke, verfijnde horlogecomplicatie gaat, zijn stijl en functionaliteit pas echt onlosmakelijk met elkaar verbonden. In 2023 kreeg de Octo Finissimo-saga een nieuw hoofdstuk waarin de materialen centraal staan: na titanium, platina, rosé goud, goud, keramiek en tantalium glanst de nieuwe Octo Finissimo in koolstof en goud. De Octo Finissimo CarbonGold Automatic en de Octo Finissimo CarbonGold Perpetual Calendar zijn gehuld in CarbonGold, een

Changer la donne : tel semble être le but de Bulgari depuis qu'elle se consacre à l'univers de la haute horlogerie. Cela aura notamment été le cas avec la quête de finesse menée avec brio autour de son Octo Finissimo. Une création audacieuse qui s'est d'ores et déjà imposée comme un classique horloger, à force d'enchaîner les records du monde : mouvement tourbillon volant à remontage manuel le plus fin du monde (2014), Octo Finissimo Répétition Minutes (2016), Octo Finissimo Automatique (2017), la montre automatique ultra-mince la plus fine du marché, Tourbillon Automatique épais de seulement 3,95 mm (2018), Chronographe GMT automatique (2019), Tourbillon chronographe squelette automatique (2020). Sans oublier le record ultime, l'Octo Finissimo Calendrier Perpétuel (2021), la montre à calendrier perpétuel la plus fine du marché, avec une épaisseur totale de seulement 5,80 mm.

Année après année, l'Octo Finissimo aura contribué à réinventer la haute horlogerie contemporaine en lui apportant cette touche propre à la Maison italienne Bulgari : L'Estetica della Meccanica, l'esthétique de la mécanique l'art d'innover en profondeur tant sur le fond que sur la forme. En effet, l'esthétique est indissociable de la fonctionnalité lorsqu'il s'agit de réinterpréter une complication horlogère classique et sophistiquée. En 2023, la saga Octo Finissimo se poursuit autour des matières : après le titane, le platine, l'or rose ou jaune, la céramique, le tantale, l'Octo finissimo s'habille de carbone et d'or. L'Octo Finissimo CarbonGold Automatic et l'Octo Finissimo CarbonGold Perpetual Calendar s'habillent de CarbonGold, un mariage entre or et carbone high tech imaginé en 1993 par la maison romaine.

•••



BVLGARI



Serpenti, al driekwart eeuw onsterfelijk en hypnotiserend

La Serpenti, immortelle et hypnotique depuis maintenant trois quarts de siècle

hoogtechnologische combinatie van goud en koolstof die in 1993 speciaal door het Romeinse horlogehuis is ontwikkeld. Nog een mythe van de hand van Bulgari is de Serpenti, een onsterfelijk model dat al driekwart van een eeuw liefhebbers in vervoering brengt. Al sinds de jaren 1940 is deze slang een bron van inspiratie die doet denken aan de pracht van het oude Egypte. Het horloge schitterde zelfs aan de pols van Liz Taylor, die Cleopatra op legendarische wijze vertolkte met haar weelderige kostuums. Vandaag leeft de legende verder met de Serpenti Misteriosi. Bij deze nieuwe versie kronkelt de slang, het symbool van verleiding, kracht en vernieuwing, zich tweemaal rond de pols. Met haar smaragden ogen betovert ze ons, zodat we niet meer willen weggijken. Elke zeshoekige schub van de Serpenti is gevormd met de delicate 'verlorenwasmethode, ook wel bekend onder de Franse benaming', een kunst die al meer dan 6000 jaar wordt beoefend. Met een druk op de tong komt de met diamanten bezette wijzerplaat van het horloge tevoorschijn. Als sieraad én als horloge is de Serpenti een prachtstuk met edelstenen, verfijnde zettingen en een micro-binnenwerk dat verborgen zit in de bek van de slang. Het mechanische ronde miniatuurbinnenwerk Piccolissimo BVL 100 Bulgari is met stip het kleinste op de markt. Hiermee zorgt Bulgari voor de terugkeer van het mechanische uurwerk in de verfijnde juwelenkunst, met een knipoog naar de 'secret watches' van vroeger. ■

Autre mythe made in Bulgari : la Serpenti, immortelle et hypnotique depuis maintenant trois quarts de siècle. Source d'inspiration dès les années 1940, elle transcende le faste de l'Égypte antique et les sublimes costumes de Cléopâtre au poignet de l'inoubliable Liz Taylor. Aujourd'hui, la légende se poursuit avec les Serpenti Misteriosi. Ici, les reptiles séducteurs, symboles de force et de renouveau, les reptiles enlacent le poignet de deux tours, nous fixant de leurs yeux d'émeraude. Chacune des écailles hexagonales des Serpenti est moulée grâce à la délicate technique de la cire perdue – un savoir-faire né il y a plus de 6000 ans ! Une simple pression sur la langue dévoile le cadran pavé de diamants d'une montre. Un véritable tour de magie, et un tour de force joaillier et horloger, entre pierreries, sertissage et conception de micro-mouvements à même de se dissimuler dans la gueule d'un serpent. Leur merveilleux mouvement mécanique miniature rond Piccolissimo BVL 100 Bulgari est tout simplement le plus petit qui soit sur le marché. Bulgari signe ici le retour du temps mécanique en haute joaillerie, comme le proposaient autrefois les montres à secret joaillières. ■



Art Deco collectie -
Roberto Coin

Collection Art Déco -
Roberto Coin

De armband Een *chique* bron van *inspiratie*

LE BRACELET CHIC ET INSPIRÉ

ALS ER ÉÉN SIERAAD IS WAARAAN WE ERG GEHECHT KUNNEN ZIJN, DAN IS HET DE ARMBAND WEL. ARMBANDEN BESTAAN IN ELKE DENKBARE VORM: OF U NU EEN SOBERE POLSBAND, EEN MASSIEVE MANCHETARMBAND OF EEN FIJN, DELICAAT KETTINKJE DRAAGT, DEZE SPEELSE SIERADEN GEVEN UW LOOK EEN VLEUGJE FANTASIE. VAAK ZIJN ZE DISCREET, MAAR ER BESTAAN OOK WEELDERIGE PRONKSTUKKEN WAARMEE U ALLE HOOFDEN DOET DRAAIEN. MET EEN ARMBAND MAAKT U IN EEN HANDOMDRAAI ELKE OUTFIT STIJLVOL AF.

OBJET D'ATTACHEMENT PAR EXCELLENCE, LE BRACELET SE DÉCLINE DE MILLE ET UNE MANIÈRES. SIMPLE JONC, MANCHETTE OU ENCORE FINE CHAÎNE DÉLICATE, IL JOUE DE L'ORNEMENT ET AFFICHE SA FANTASIE. SOUVENT DISCRET, IL SAIT AUSSI JOUER L'OPULENCE COMME POUR MARQUER LES ESPRITS. UN BRACELET, ET VOUS VOILÀ PARÉ.

Tekst : Caroline Coiffet



1



2



3



4



5

1 - Bron - Collectie Reflex, 18-karaats rosé goud en diamant G-SI karaat 0,25 ct

2 - JBS - Tennis Armband in wit en geel goud met in peer geslepen diamanten (2,55 ct) en fancy gele diamant (3,08 ct)

3 - Bron -Collectie reflex met parels, 18 karaat Parelgrootte 9 mm

4 - JBS - Tennisarmband in wit goud met diamanten in peer geslepen G-VS 6 karaat

5 - FRED - maakt blauw tot de kleur van geluk. Een nieuwe verwisselbare gesp aan een schakelarmband, een nieuwe toevoeging aan de collectie: in witgoud, bezet met topaas en blauwe saffieren

1 - Bron - Collection Reflex, Or rose 18 carats et diamant G-SI Carat 0,25 ct

2 - JBS - Bracelet tennis en or blanc et jaune avec diamants taille poire blancs (2,55 ct) et diamant jaune fantaisie (3,08 ct)

3 - Bron -Collection reflex avec perles, Or rose 18 carats Taille des perles 9 mm

4 - JBS - Bracelet tennis en or blanc avec diamants taille poire G-VS 6 carats

5 - FRED - fait du bleu la couleur de la chance. Une nouvelle boucle interchangeable sur un bracelet chaine fait ainsi son apparition dans la collection : en or blanc, pavée de topazes et de saphirs bleus

Net als ringen zijn armbanden vaak sieraden met een emotionele waarde. Ze spreken misschien iets minder tot de verbeelding, maar zijn wel erg veelzijdig. Een armband kan bijvoorbeeld een symbool zijn van verbinding. Met wie? Dat is de vraag ... Armbanden worden vaak als talisman of geluksbrenger gedragen, of zelfs geschonken als een teken van levenslange liefde. In tegenstelling tot een ring, waarvan de symbolische betekenis afhangt van de manier waarop hij gedragen wordt, kunt u een armband (of zelfs meerdere) rond om het even welke pols dragen.

DE EGALE ARMBAND, EEN TIJDLOZE KLASSIEKER

Egale armbanden zijn niet alleen discreet, maar ook probleemloos combineerbaar: u kunt er gerust een aantal om dezelfde pols dragen. En ze zien er steeds stijlvol uit. Bij Chaumet herinterpreteert Bee My Love het keizerlijke symbool van de bij, de honingraat, met een moderne twist. Die grafische vorm doet echter niets af aan de sierlijke allure van het juweel. Integendeel: het zeshoekige motief is het basiselement dat de hele armband bij elkaar brengt. Ook bij de Ice Cube-armband van Chopard zijn herhaling en opeenstapeling de kernwoorden. Dinj van breekt het ritme met een edelsteen, en niet zomaar eentje: aan elke kant van de pols schittert een elegante diamant in de Pulse-armband, als overbrugging van de leegte in het midden van de massieve band. De typerende stijl van Roberto Coin komt tot uiting in het gulle volume, de sensuele cabochons en het zonnige spel van gouden bogen. De armbanden in de Love in Verona-collectie zijn prachtig onderling combineerbaar en staan symbool voor eeuwige liefde. Om hun sieraden een nog uniekere identiteit te geven, heeft het huis in elk van zijn creaties een robijn verborgen. Daarmee geeft Roberto Coin een knipoog naar het oude Egypte: wie zo'n edelsteen tegen de huid draagt, zou volgens de Egyptenaren een lang en gelukkig leven leiden.

Au même titre qu'une bague, le bracelet est bien souvent considéré comme un bijou de sentiment. Moins engageant, il assume sa versatilité. Pour autant, il marque son appartenance. À qui ? Là est la question... Talisman ou encore porte-bonheur, le bracelet a ce pouvoir de réunir deux êtres comme une promesse que l'on se fait pour la vie. Contrairement à la bague, dont le port revêt un aspect symbolique, le bracelet se porte à n'importe quel poignet et peu importe le nombre.

LE JONC, UN CLASSIQUE INTEMPOREL

On l'aime pour sa discrétion mais aussi pour son pouvoir d'accumulation. Le jonc a tout bon. Chez Chaumet, Bee My Love réinterprète le symbole impérial de l'abeille, l'alvéole, avec modernité. Graphique, ce bracelet n'en demeure pas moins très joaillier. Étonnamment, les motifs graphiques sont des éléments de base qui séient au bracelet jonc. Répétition et accumulation sont aussi au programme du bracelet Ice Cube de Chopard. Pour casser le rythme, dinj van impose une pierre, et pas n'importe laquelle, le diamant qui vient se poser délicatement de chaque côté du poignet ou en pulsation sur son bracelet Pulse, quand le vide rencontre le plein.

Chez Roberto Coin, la signature de la maison s'exprime à la fois dans la générosité des volumes, dans la sensualité de cabochons gourmands, dans le travail solaire des torsades d'or qui se prêtent si bien aux accumulations, Love in Verona est la promesse de l'amour indéfectible. Pour renforcer cette identité, la maison constelle chacune de ses créations d'un rubis caché, faisant ainsi écho à une légende égyptienne selon laquelle le port de la pierre précieuse près de la peau favoriserait la longévité et le bonheur.





1 - dinh van - Le Cube Diamant armband, groot model in 18 karaat geel goud bezet met diamanten

2 - dinh van - Pulse armband in 18 karaat geel goud bezet met diamanten

3 - Messika Paris - Rivière Move Link armband, witgoud en diamanten

4 - Buccellati - Manchetten uit de Blossoms Color collectie, de margriet wordt de emblematische bloem, versterkt door halfedelstenen zoals blauwe agaat

5 - P. Bruni - Armband uit de Bouquet Lunaire collectie, manchet in 18-karaats roze goud met maanstenen en diamanten

6. P. Bruni - Giardini Segreti collectie, enkele bloem roségoud en diamanten op rood fluwelen koord

1 - dinh van - Bracelet Le Cube Diamant grand modèle en or jaune 18 carats serti de diamants

2 - dinh van - Bracelet Pulse en or jaune 18 carats serti de diamants

3 - Messika Paris - Bracelet Rivière Move Link, or blanc et diamants

4 - Buccellati - Manchettes de la collection Blossoms Color, la marguerite devient la fleur emblématique, rehaussées de pierres semi-précieuses telles que l'agate bleue

5 - P. Bruni - Bracelet collection Bouquet Lunaire, manchette en or rose 18 carats avec pierres de lune et diamants

6. P. Bruni - Collection Giardini Segreti, fleur simple or rose et diamants sur cordon velours rouge

VARIËRENDE VORMEN

De force 10 van FRED hoeven we u niet meer voor te stellen. Deze iconische armband is ook verkrijgbaar als groot model. De kenmerkende beugelsluiting breekt met de conventies en heeft een volume dat er in de 'full black' versie extra imposant uitziet. Maar ook aan de 'virgin' versie, waarin de armband zijn charme puur aan de diamanten dankt, kunnen we niet weerstaan. De Move, het iconische model met een bewegende diamant van juwelenhuis Messika, is een verfijnde armband waarin diamanten vrij spel krijgen. Domino, de grafische creatie van Roberto Coin, kent geen begin of einde. Deze collectie draagt u als enkel sieraad of in combinatie met andere stukken. De rijen identieke, zich steeds herhalende elementen doen denken aan de stenen van het gelijknamige spel. In de Domino-armbanden wisselen goud en edelstenen elkaar feilloos af.

PRACHT OM DE POLS

Blossoms Color is een unieke collectie die de expertise van het Italiaanse huis Buccellati op het gebied van luxueuze manchetarmbanden prachtig uitbeeldt. Voor deze sieraden liet het huis zich inspireren door de natuur en bloeiende tuinen. Het resultaat is een buitengewone kleurencompositie die edelstenen combineert met gegraveerd en geborsteld goud.

De armbanden van Pasquale Bruni zijn luchtiger, soms zelfs spinachtig. Ze nemen ons mee op de reis van de blaadjes die als vlinders fladderen in de geheime tuin van ons leven. Roberto Coin versiert elk stuk in de Art Deco-collectie met edelstenen, kwastjes en cilinders. In deze ongebruikelijke, originele combinaties gaat strakke geometrie hand in hand met intense edelstenen.

FLEXIBELE ARMBANDEN

Bruine diamanten en rhodochrosiet vinden hun mooiste weerklank in de schakelarmband van JBS. De Reflex-armbanden van Bron hebben geen sluiting en zijn dus oneindig flexibel. Of u nu subtiel één armband of meerdere exemplaren draagt, ze stralen steeds een moeiteloze luxe uit en sluiten stijlvol aan op de huid. Met hun parels uit Tahiti zijn ze de ultieme belichaming van het woord 'chic'. In D-vibes van Messika wisselen witgouden plaatjes en diamanten elkaar af in een vloeiend patroon dat u eenvoudig elke dag kunt dragen. En voor de minimalisten geven de koordarmbanden van Pasquale Bruni een subtiel romantische toets. "Diamonds are a girl's best friend" – vooral in de nieuwe tennisarmbanden van JBS, waar hun grootte opvalt. ■

DÉCLINAISON DE MOTIF

On ne présente plus le bracelet force 10 de FRED. Iconique par nature, il se décline en version « grand modèle ». La manille, élément distinctif par excellence, casse les codes en version full black et dévoile un imposant volume. On l'aime aussi lorsqu'il laisse les diamants se suffirent à eux-mêmes dans sa version virginale. Motif iconique de la maison de joaillerie Messika, Le Move, avec son diamant mobile, se décline en bracelet gourmette paré de diamants. Domino, la création graphique de Roberto Coin n'a pas de limite. Seul comme motif principal, ou au travers de pièces constituées de rangées d'éléments identiques qui se répètent, à l'instar des éléments du jeu, les bracelets Domino traitent l'or comme une pierre précieuse.

MANCHETTE À TOUT VA

Création unique, la collection Blossoms Colors présente tout le savoir-faire de la maison italienne Buccellati au travers de manchettes de haute joaillerie. Inspirées de la nature, des jardins en fleurs, elles présentent une composition chromatique tout à fait exceptionnelle mariant pierres précieuses et technique de l'or gravé et brossé.

Chez Pasquale Bruni, les manchettes sont plus aériennes, voire arachnéennes. Elles proposent un voyage dans la métamorphose des feuilles qui volent comme des papillons dans le jardin secret de nos vies. Roberto Coin embellit chaque pièce Art Déco de pierres précieuses, de glands et de cylindres. Toutes incarnent à la fois la sévérité de la géométrie et l'intensité des pierres précieuses qui, ici, s'affichent dans des combinaisons inhabituelles et originales.

BRACELETS FLEXIBLES

Diamants bruns et rhodochrosite trouvent leur plus bel écho au travers d'une manchette articulée signée de la maison JBS. Flexibles à l'infini car sans fermoir, voilà ce que sont les bracelets Reflex de Bron. Subtils en solo ou à plusieurs, ils affichent un luxe décontracté à porter à même la peau. Composés de perles de Tahiti, ils incarnent le chic ultime. Quant au D-vibes de Messika, ce bracelet aux lignes fluides alterne pastilles en or blanc et motifs en diamants, proposant ainsi un bijou diamant facile à porter au quotidien. Et pour les plus minimalistes, les bracelets cordon de Pasquale Bruni invitent au romantisme. Si les diamants ont la faveur des femmes notamment avec les bracelets tennis revisités de JBS où leur taille fait toute la différence, les perles n'ont pas dit leur dernier mot. ■







CHOPARD

En... actie!

*Julia Roberts
gefilmd door Chopard*



CLAP ! JULIA ROBERTS FILMÉE PAR CHOPARD

ZE HEEFT DE BEROEMDSTE GLIMLACH VAN HOLLYWOOD EN IS DE MUZE VAN ELKE COLLECTIE JUWELEN EN DAMESHORLOGES VAN CHOPARD. IN DE NIEUWE CAMPAGNE CHOPARD LOVES CINEMA LAAT JULIA ROBERTS ZICH ACHTER DE SCHERMEN FILMEN. ZELFS BACKSTAGE IS ZE EEN EN AL LEVENSVREUGDE.

ELLE EST LE SOURIRE LE PLUS CÉLÈBRE D'HOLLYWOOD ET CELUI DE TOUTES LES COLLECTIONS DE JOAILLERIE ET D'HORLOGERIE FÉMININE DE CHOPARD. DANS LA NOUVELLE CAMPAGNE CHOPARD LOVES CINEMA, JULIA ROBERTS SE LAISSE FILMER EN COULISSES. MÊME CÔTÉ BACKSTAGES, SA JOIE DE VIVRE RAYONNE.

Tekst : Gaëlle Roussel

De Oscarwinnares was meteen gewonnen voor het scenario bedacht door Caroline Scheufele, medeoprichtster en CEO van Chopard. Het werd kundig verfilmd door de Amerikaanse regisseur James Gray. Het idee werd in twaalf afleveringen gegoten. Op een vernuftige manier maken ze een vergelijking tussen het leven op een filmset en het werk van het Zwitserse atelier. We zien dezelfde waarden: menselijke energie, enthousiasme en creatieve emotie, overgoten met een nauwgezette logistiek. De studietechnici, rekwisiteurs en ambachtslieden van de ateliers van Chopard stappen allemaal mee in een gezamenlijk avontuur dat culmineert in het eindresultaat. Julia Roberts speelt niet zomaar een rolletje. Ze laat zich filmen zoals ze nooit eerder werd gefilmd ...

DE STER ACHTER DE SCHERMEN

Een filmset is niets zonder alle medewerkers die het beste van zichzelf geven. Om dat duidelijk te maken, leende de ambassadrice van Chopard zich met plezier voor een spel dat half geïmproviseerd, half gescript is. Elke clip van de campagne onthult een opeenvolging

Imaginé par la cofondatrice et directrice de Chopard Caroline Scheufele et filmé par le réalisateur américain James Gray, le scénario a vite séduit l'actrice oscarisée. L'idée, distillée au fil de douze épisodes, réside dans un parallèle judicieux entre l'activité d'un plateau de tournage et le travail de la manufacture suisse. Les mêmes valeurs y sont à l'œuvre : l'énergie humaine, l'élan du cœur et l'émotion créative alliée à une logistique millimétrée. Les techniciens de studio, les accessoiristes et les artisans des ateliers Chopard participent autant à une aventure collective qui aboutit au résultat. Julia Roberts y fait mieux que jouer un rôle en acceptant de se montrer comme on ne l'avait jamais vue...

LA STAR DANS L'ENVERS DU DÉCOR

Pour faire comprendre à quel point le grand ballet cinématographique ne serait rien sans les gestes du staff d'un tournage, l'ambassadrice de Chopard s'est joyeusement prêtée à un jeu mi-improvisé, mi-scénarisé. Chaque clip de

•••



van gestolen momenten waarin Julia Roberts een camera vasthoudt, zich amuseert met het team, haar hondje Myrtille knuffelt, breit tijdens de pauzes en zich laat filmen in sneakers onder een glamoureuze jurk. We zien haar immer vrolijk en zelfverzekerd, gesierd met creaties van Chopard die ontworpen zijn om vrouwen zelfvertrouwen te geven. De bekoorlijke pretty woman koos persoonlijk elk Happy Diamonds juweel dat ze op het scherm draagt, net als het onweerstaanbare horloge Happy Sport 25 mm. Dit nieuwe miniatuurformaat maakt de guitige dans van de bewegende diamantjes nog verslavender! ■■

la campagne dévoile une succession d'instants volés où Julia Roberts tient une caméra, amuse l'équipe avec ses facéties, câline son petit chien Myrtille, tricote pendant les pauses et se laisse filmer en baskets sous une robe ultra glamour. On la voit communiquer à tous sa bonne humeur et être plus que jamais sûre d'elle, parée des créations Chopard conçues pour donner confiance aux femmes. L'irréductible pretty woman a personnellement choisi chaque bijou Happy Diamonds porté à l'écran ainsi que la délicieuse montre Happy Sport 25 mm. Ce format miniature inédit rend encore plus addictif la danse espiègle des diamants mobiles ! ■■



Achter de schermen met Julia Roberts

Happy Hearts horloge 25 mm: volledig roestvrij staal Lucent Steel en armband, kwarts, gezet in ethisch roségoud en Lucent Steel staal, blauwe enkelrijige armband, mobiele diamanten, Happy Hearts roségoud, mobiele diamant pavé in parelmoer of diamant

Dans les coulisses avec Julia Roberts

Montres Happy Hearts 25 mm : tout acier Lucent Steel et bracelet double rang bordeaux, quartz, sertie en or rose éthique et acier Lucent Steel, bracelet simple bleu, diamants mobiles, joncs Happy Hearts or rose, diamant mobile, pavage nacre ou diamants



ARNOLD & SON

Er was eens
ARNOLD & SON

IL ÉTAIT UNE FOIS ARNOLD & SON

MET HAAR BUITENGEWONE
UURWERKEN EN BIJZONDERE
WIJZERPLATEN GEEFT DEZE
MANUFACTUUR UIT HET
ZWITSERSE LA CHAUX-
DE-FONDS TRADITIONEEL
HORLOGEVAKMANSCHAP EEN
MODERNE TWIST.

ENTRE SES MOUVEMENTS
EXCEPTIONNELS ET SES
CADRANS HORS DU COMMUN,
LA MANUFACTURE BASÉE
À LA CHAUX-DE-FONDS
RÉINTERPRÈTE L'ARTISANAT
HORLOGER TRADITIONNEL DE
FAÇON CONTEMPORAINE.

Tekst : Paul Malo





De creaties van Arnold & Son blinken uit door de originaliteit en complexiteit van hun wijzerplaat en uurwerk

Les créations signées Arnold & Son brillent par l'originalité et la complexité de leur cadran comme de leur mouvement

Wie was John Arnold? Een Engelse horlogemaker uit de achttiende eeuw die bekendstond om zijn vindingrijkheid en zijn scheepschronometers. Tot op de dag van vandaag zet Arnold & Son die geschiedenis voort op een hedendaagse manier. In de manufacture in La Chaux-de-Fonds, de bakermat van de Zwitserse horloge-industrie, zijn de twintigtal kalibers die het merk tot nu toe telt stuk voor stuk ontworpen, ontwikkeld, geproduceerd, gedecoreerd, samengesteld en afgesteld door zijn zustermanufactuur, La Joux-Perret. Zo kon het merk collecties op de wereld loslaten die nu al iconisch zijn, zoals de Time Pyramid met zijn unieke vormgeving, het volledig opengewerkte skeletonhorloge Nebula, de Perpetual Moon en de Luna Magna – beide met een maanfase die bij de spectaculairste op de markt hoort – en de Globetrotter, een indrukwekkend driedimensionaal wereldhorloge. Onlangs heeft Arnold & Son een van zijn meest persoonlijke collecties in een nieuw jasje gestoken: de DSTB 42. Met twee inaugurele gelimiteerde reeksen, de ene in rood goud en de andere in platina, grijpt het merk terug naar zijn historische band met scheepschronometers. De Dial-Side True Beat heeft een diameter van 42 mm en pronkt met een True Second-mechanisme dat zichtbaar is op de wijzerplaat. De True Second of 'ware seconde' is een typerend kenmerk van de instrumenten die John Arnold leverde aan de Britse koninklijke marine. Hun échappement slaat met één oscillatie per seconde, waardoor de secondewijzer elke seconde een sprongetje maakt. Onder de opengewerkte, fijn afgeschuinde gouden bruggen brengt het karakteristieke anker de secondewijzer tot leven. Hier springt de secondewijzer van de DSTB 42 van seconde naar seconde, aangedreven door een mechanisme dat lijkt op een échappement, ontwikkeld door de horlogemakers van Arnold & Son. Het exclusief vervaardigde A&S6203-kaliber in dit horloge is slechts 5,54 mm dik en biedt maar liefst 55 uur autonomie.

De nachthemel van de Perpetual Moon 38 Mintnight is een prachtige combinatie van mintgroen, turkooisgroen, appelblauwzeegroen en hemelsblauw. Na de maan en de ruimte als uitgangspunt voor hun vormgeving te hebben genomen, verandert Arnold & Son hier van perspectief. Dit nieuwe complicatie-uurwerk voor dames, een gelimiteerde oplage van slechts achttien exemplaren, bekijkt de maan vanaf de aarde. Diamanten, parelmoer en rutheniumkristallen kenmerken deze nieuwe toevoeging aan een weergaloos elegante horlogeserie. Boven de opale glans van het parelmoer schittert het ruthenium oppervlak van de maan. Ook de voorgrond van de wijzerplaat is bezet met ruthenium, terwijl de bezel, hoorntjes en uurmarkeringen van dit poëtische uurwerk versierd zijn met diamanten.

De kast van de Perpetual Moon 38 Mintnight heeft een diameter van 38 mm, een dikte van 10,44 mm en is vervaardigd uit massief witgoud. De bezel, vier hoorntjes en de kroon zijn bezet met in totaal 80 briljant geslepen diamanten. Samen met de 22 diamanten die de gesp sieren, hebben ze een totaalgewicht van 2,57 karaat. Het handmatig opwindbare A&S1612-kaliber zet de traditie van Arnold & Son voort met een gangreserve van 90 uur. ■

Qui était John Arnold ? Un horloger anglais du XVIII^e siècle réputé pour son ingéniosité et son travail sur les chronomètres de marine. Aujourd'hui, Arnold & Son perpétue son héritage dans un esprit actuel. Depuis sa Manufacture basée à La Chaux-de-Fonds, berceau de l'industrie horlogère suisse, sa vingtaine de calibres à ce jour ont tous été conçus, conçus, développés, usinés, décorés, assemblés et ajustés par sa manufacture sœur, La Joux-Perret. La Maison a ainsi pu créer des collections d'ores et déjà emblématiques telles que la Time Pyramid à l'architecture unique, la Nebula dotée d'un mouvement entièrement squeletté, la Perpetual Moon et la Luna Magna affichant parmi les phases de lune les plus spectaculaires du marché ou encore la Globetrotter, impressionnante horloge mondiale tridimensionnelle.

Tout récemment, Arnold & Son a réinterprété l'une de ses collections les plus personnelles, la DSTB 42. Avec deux séries limitées inaugurations, l'une en or rouge et l'autre en platine, la maison réaffirme son attachement historique aux chronomètres de marine. Cette « Dial-Side True Beat » de 42 mm de diamètre dévoile son mécanisme de seconde vraie côté cadran. La seconde vraie est une caractéristique des instruments que John Arnold livrait à la Marine de Sa Majesté. Leur échappement battait à raison d'une oscillation par seconde, naturellement indiquée par leur trotteuse. Sous ses ponts en or, ajourés et finement anglés, son ancre caractéristique fait vivre son aiguille des secondes. Ici, la trotteuse de DSTB 42 saute de seconde en seconde, mue par un mécanisme similaire à un échappement, développé par les horlogers d'Arnold & Son. Le calibre A&S6203 de cette pièce, manufacturé et exclusif, épais de seulement 5,54 mm, propose 55 heures d'autonomie.

La Perpetual Moon 38 Mintnight propose quant à elle une nuit vert menthe, vert turquoise, bleu canard et bleu ciel. Après avoir mis la lune et l'espace au centre de son iconographie, Arnold & Son change ici de perspective. Cette nouvelle pièce féminine à complication, une série limitée de 18 pièces, porte un regard depuis la Terre. Diamants, nacre et cristaux de ruthénium composent ce nouveau volet d'une série empreinte de grâce. À l'opalescence de la nacre s'ajoute la brillance du ruthénium représentant la lune et l'avant-plan du cadran et l'éclat des diamants qui ornent la lunette, les cornes et les index de ce garde-temps poétique.

Le boîtier de 38 mm de diamètre pour 10,44 mm d'épaisseur de la Perpetual Moon 38 Mintnight est créé d'un bloc d'or blanc. Sa lunette, ses quatre cornes, et sa couronne accueillent un total de 80 diamants taille brillant. Ajoutés aux 22 diamants qui ornent la boucle, ils cumulent un poids de 2,57 carats. Son calibre A&S1612 à remontage manuel, perpétue la lignée des calibres Arnold & Son, avec 90 heures de réserve de marche. ■





RANGE ROVER

EEN VERSNELLING HOGER UN CRAN AU-DESSUS

DE RANGE ROVER VELAR HEEFT NIET ALLEEN EEN AANTREKKELIJK MODERN DESIGN, MAAR PLUKT OOK DE VRUCHTEN VAN EEN AANTAL SLIMME TECHNOLOGISCHE VERNIEUWINGEN.

SÉDUISANT AVEC SON DESIGN MODERNISTE, LE RANGE ROVER VELAR BÉNÉFICIE D'ÉVOLUTIONS PERTINENTES FAISANT LA PART BELLE AUX NOUVELLES TECHNOLOGIES.

Tekst : Frédéric Brun

Onder de ongeveer 700.000 SUV's die jaarlijks in Frankrijk worden verkocht, valt de Range Rover Velar op. Deze elegante vrijetijdswagen onderscheidt zich met gemak van de massa op de weg. Hij is discreet – en net daarom zo opmerkelijk.

Toen Gerry McGovern, creatief directeur bij Jaguar Land Rover, en zijn teams in 2017 de Velar lanceerden, was het onmiddellijk duidelijk dat hun zoektocht naar puurheid vruchten had afgeworpen. Met zijn lange motorkap, ingekorte overhang vooraan, strakke, maar niet hoekige lijnen, naar achteren uitgebreide cabine en verlaagde, sportief uitzijnde dak luidt de Velar een nieuw tijdperk in voor hybride SUV's. Hij houdt het midden tussen een luxueuze terreinwagen (sinds 1970 de specialiteit van Range Rover) en een GT-wagen die niet alleen ideaal is voor lange afstanden, maar zich ook vlot een weg door het stadsverkeer baant. De pas onthulde nieuwe versie van de Velar verfijnt het designconcept verder, maar daarnaast zijn er nog heel wat verbeteringen die verder gaan dan het uiterlijk. Aan de buitenkant vallen bijvoorbeeld de nieuwe Pixel LED8-koplampen met Signature-dagrijverlichting op, die door hun reflecterende facetten net juwelen lijken. Binnenin is er een nieuwe ledervrije interieuroptie die Deense

Parmi les quelques 700 000 SUV vendus en France chaque année, le Range Rover Velar tient une place à part. Singulier, l'élégant véhicule de loisir tranche au milieu de la circulation. Sa discrétion le rend remarquable. Le pari de la pureté, fait par Gerry McGovern, directeur de la création du groupe Jaguar Land Rover, et ses équipes lors du lancement du Velar en 2017 est largement gagné. Avec un long capot, un porte-à-faux avant réduit, des lignes tendues mais pas anguleuses, une cabine rejetée vers l'arrière, un toit surbaissé pour lui donner une touche sportive, le Velar a initié une nouvelle hybridation pour les SUV, à mi-chemin entre un tout-terrain luxueux, domaine dans

• • •



VELAR



IN CLOSE-UP





RANGE ROVER

woltextielen van stoffenbedrijf Kvadrat combineert met polyurethaan voeringen van Ultrafabrics. En ook het Pivi Pro6-infotainmentsysteem kreeg een update: de vernieuwde gebogen interface van 11,4" is ergonomischer voor de bestuurder. Met zijn geluidssysteem van topklasse doet de nieuwe Velar moeiteloos dienst als een gezellige rijdende concertzaal. Geniet u liever van een rustige rit? Het actieve ruisonderdrukkingssysteem van de hoogwaardige audio-installatie van Meridian zorgt ervoor dat u niet wordt gestoord door het lawaai van de wereld buiten de auto. "Deze technologie detecteert externe frequenties en schakelt automatisch ruisonderdrukking in via het audiosysteem van de wagen. Daardoor daalt het algemene geluidsniveau in de wagen met minstens 4 dB, wat overeenkomt met het volume vier niveaus lager zetten", legt de fabrikant uit. Nog een interessante nieuwigheid is het Cabin Air Purification Plus-systeem, dat de lucht in de wagen nog efficiënter zuivert. Ook het rijplezier is verbeterd dankzij de elektronische luchtvering, die als interessante optie verkrijgbaar is. Onder de motorkap biedt de nieuwe Velar de keuze uit een benzine- of dieselmotor van 204 tot 400 pk of een hybride aandrijving met 404 pk, de P400e. Die laatste is uitgerust met een nieuwe lithium-ionbatterij van 19,2 kWh met een 21 % groter rijbereik dan het vorige model. Goed voor een bereik van 64 km en een CO2-uitstoot van 38 g/km. Als u het ons vraagt, zijn deze updates meer dan geslaagd. ■

lequel excelle Range Rover depuis 1970, et un coupé de Grand tourisme, taillé pour la route et agile en ville. Si la nouvelle version du Velar, dévoilée récemment, affine encore un peu plus son concept esthétique, les améliorations sont aussi nombreuses et dépassent le simple plan esthétique. Il y a bien sûr ce qui se voit, comme de nouveaux phares Pixel LED8 avec feux de jour « Signature », aux reflets facettes comme des bijoux, ou encore, à l'intérieur, une nouvelle option permettant d'obtenir un habitacle sans cuir, réalisé dans de nouveaux textiles combinant des laines danoises de la filature Kvadrat avec des inserts en polyuréthane Ultrafabrics, mais aussi une mise à jour du système d'infodivertissement Pivi Pro6, bénéficiant d'une interface spécifique, en verre incurvé de 11,4 pouces, positionnée de manière plus ergonomique pour le conducteur. Si le nouveau Velar, avec son équipement de sonorisation haut de gamme, peut se présenter comme un douillet auditorium mobile, il sait aussi faire la part belle au calme, grâce au système de réduction active du bruit disponible avec les dispositifs audio phares Meridian, atténuant les pollutions sonores extérieures. « Cette technologie détecte les fréquences externes et traite automatiquement un système antibruit via le système audio du véhicule, réduisant ainsi le niveau de bruit global dans l'habitacle d'au moins 4 dB – l'équivalent d'une diminution du volume de quatre niveaux » précise le constructeur. A noter : un nouveau système « Cabin Air Purification Plus » offre un air intérieur plus propre. L'agrément de conduite a aussi été amélioré, avec notamment une intéressante option de suspension pneumatique électronique. Sous le capot, les nouveaux Velar offrent au choix des motorisations essence ou diesel, allant de 204 à 400 chevaux, et une proposition hybride électrique, le P400e, de 404 ch, bénéficiant d'une nouvelle batterie lithium-ion 19,2 kWh dont l'autonomie a été augmentée de 21% par rapport à la précédente, permettant de couvrir 64 km, avec des émissions de CO2 de 38 g/km. Des mises à jour plus que réussies. ■



VELAR





Jaeger-LeCoultre opent een nieuwe boetiek in Antwerpen

UNE NOUVELLE BOUTIQUE JAEGER-LECOULTRE À ANVERS

COLMAN EN JAEGER-LECOULTRE KONDIGEN DE OPENING VAN EEN NIEUWE BOETIEK AAN IN DE WIJK VAN DE ANTWERPSE SCHUTTERS HOFSTRAAT, WAAR DE MEEST VERFIJNDE MERKEN TE VINDEN ZIJN.

COLMAN ANNONCE AVEC JAEGER-LECOULTRE L'OUVERTURE D'UNE NOUVELLE BOUTIQUE À ANVERS, SITUÉE DANS LE QUARTIER DE SCHUTTERS HOFSTRAAT, OÙ SE CÔTOIENT LES PLUS GRANDES MAISONS.

Tekst : Paul Malo



Welkom in de nieuwe boetiek van Jaeger-LeCoultre die net is geopend in Antwerpen, in samenwerking met Colman. Hier ontdekken liefhebbers de horlogekunst tot in de kleinste details en maken ze kennis met het rijke verleden van dit gerenommeerde horlogehuis. Aan een muur stelt de horlogemaker een aantal van zijn meest iconische uurwerken tentoon. Het interieur van de nieuwe boetiek is geïnspireerd door minerale, natuurlijke materialen. Het lichte, warme kleurenpalet combineert traditie en moderniteit en is een ode aan de sereniteit en schoonheid van de Vallée de Joux, de streek waar Jaeger-LeCoultre het levenslicht zag. De ruimte is zo ingericht dat ze de bezoekers meeneemt op een reis door de geschiedenis van de horlogekunst, die verweven is met die van Jaeger-LeCoultre. Ze ontdekken er ook de verschillende personalisatiemogelijkheden voor de Reverso. Een interactieve muur met polsbandjes nodigt de bezoeker uit om de vele opties uit te proberen. Zo is de ideale combinatie van kast, materiaal, kleur en de stijl van het bandje vlot te vinden. In deze nieuwe boetiek ontdekken liefhebbers van het Grande Maison ook alle



Een nieuwe vitrine om alle collecties van deze Grande Maison te ontdekken en te herontdekken

Un nouvel écrin au sein duquel découvrir et redécouvrir toutes les collections de la Grande Maison



actuele collecties van het gerenommeerde merk: Reverso, Polaris, Rendez-vous, Master en de iconische Atmos-klokken. U vindt er met name de nieuwe versies van de mythische Reverso, die voor het eerst verscheen in 1931: de Tribute Small Seconds, met een kast in rose gold, een vernieuwd, ultraslank design met een dikte van slechts 7,56 mm, en vier opaliserende of sunraywijzerplaten. Deze stijliconen van de horlogewereld zijn te combineren met de prachtige, verwisselbare polsbandjes uit de Fagliano Collection. Daarvoor krijgt u de keuze tussen een model van stof en leder of een volledig lederen bandje. Ook de nieuwe Polaris Chronograph krijgt in deze nieuwe winkel een ereplaats, met zijn twee kenmerkende wijzerplaten met een gelakt, donkerblauw of warm grijs oppervlak. De stalen kast van 42 mm is een ode aan de duikhorloges uit de jaren 1960. Dat ziet u aan de typische stijlkenmerken van de Polaris: strakke lijnen, hoekige hoorntjes met een scherp design, dunne bezel, bol glas en een samenspel van gepolijste en gesatineerde oppervlakken. Daarnaast vindt u er de Master Control Chronograph Calendar in rosé goud met een zwarte wijzerplaat, een horlogeklassieker die al dertig jaar tijdloos in de mode blijft. Dit horloge wordt aangedreven door een geïntegreerde chronograaf met een kolomwielmechanisme met verticale koppeling, gecombineerd met een complete kalender die ook de maanfase weergeeft. Tot slot ontdekt u er het nieuwe horloge Rendez-Vous Moon in rosé goud of staal met een geguillocheerde zilverkleurige wijzerplaat, de sierlijke wijzers en cijfers die kenmerkend zijn voor de collectie en elegante chatons die de cijfers onderstrepen. De grote nieuwigheid van dit model is het nieuwe ontwerp van de maanfase, dat de expertise van het horlogehuis prachtig in de kijker zet. Het delicaat gepolijste nachtelijke hemellichaam toont zijn verschillende fasen tegen een blauwgelakte hemel waarin de sterren omgeven zijn door een ragfijne wolkenzee. ■

De nieuwe boetiek van Jaeger-LeCoultre in samenwerking met Colman vindt u in de Schuttershofstraat 37 te Antwerpen. U bent er welkom van dinsdag tot en met, van 10 tot 18 uur.

Bienvenue au sein de la nouvelle boutique Jaeger-LeCoultre, qui vient d'ouvrir ses portes à Anvers, en partenariat avec Colman. Les passionnés pourront s'y immerger dans les subtilités des mécanismes horlogers comme dans le riche héritage de la Grande Maison. Un mur de calibres dévoile certains des mouvements les plus emblématiques de la Manufacture. L'intérieur de ce nouveau cocon met l'accent sur une nouvelle palette de matériaux, plus minérale et naturelle, aux codes couleurs clairs et chaleureux, fusionnant tradition et modernité pour évoquer la sérénité et la beauté du berceau de la Manufacture à la Vallée de Joux. L'espace a été conçu pour guider les visiteurs dans un voyage autour de l'histoire de l'horlogerie, étroitement liée à celle de la Maison Jaeger-LeCoultre. Les visiteurs y découvriront également les différentes propositions de personnalisation de la Reverso. Un mur de bracelets interactif invite chacun à explorer les nombreuses options à disposition afin de trouver la combinaison idéale entre la boîte, le matériau, la couleur et la couture du bracelet.

Dans cette nouvelle boutique, les passionnés de la Grande Maison retrouveront également l'ensemble des collections actuelles de la célèbre manufacture : Reverso, Polaris, Rendez-vous, Master, ainsi que les pendules Atmos. On y retrouvera notamment les nouvelles versions de la mythique Reverso née en 1931, les Tribute Small Seconds, dotées d'une nouvelle boîte en or rose ultraplats redessinée, épaisse de seulement 7,56 mm, et proposées en quatre versions de cadrans soleillés ou opalin. De véritables gravures de mode horlogères, à associer aux superbes bracelets interchangeables Fagliano Collection, entre un modèle bi-matériaux en toile et en cuir et un bracelet tout cuir. La nouvelle Polaris Chronograph sera également mise à l'honneur dans ce nouvel écrin, avec ses deux cadrans signatures à la surface laquée, bleu foncé ou gris chaud. Hommage aux montres de plongée des années 1960, sa boîte de 42 mm en acier reprend les principaux codes esthétiques de la Polaris : lignes épurées, cornes anguleuses au design acéré, lunette fine, verre bombé et jeu de surfaces polies et satinées... On y retrouvera également la Master Control Chronograph Calendar, en or rose avec cadran noir, un classique horloger resté dans l'air du temps depuis déjà trente ans. Une pièce animée par un mouvement à chronographe intégré comporte un mécanisme de roue à colonnes avec embrayage vertical, combiné à un calendrier complet comportant un affichage de la phase de lune. Enfin, la nouvelle montre Rendez-Vous Moon s'y expose, en or rose comme en acier, avec son cadran guilloché argenté, ses aiguilles et chiffres floraux caractéristiques de la collection, ainsi que ses élégants chatons soulignant les heures. Sa grand nouveauté : un nouveau visage pour sa phase de lune, révélant tout le savoir-faire des Métiers Rares de la Grande Maison. Ici, l'astre de la nuit délicatement poli dévoile ses différentes phases sur un ciel étoilé bleu laqué, mis en valeur par la mer de nuages qui le soutient. ■

Nouvelle boutique Jaeger-LeCoultre en partenariat avec Colman. Schuttershofstraat 37 à Anvers, ouverte du mardi au samedi de 10 h à 18 h.



Boven: De gloednieuwe Jaeger-LeCoultre Polaris chronograaf

Hiernaast: de Jaeger-LeCoultre Reverso Tribute Small Seconds, Master Control Chronograph Calendar en Rendez-vous Classic Moon bezet met diamanten

Ci-dessus : Le tout nouveau chronographe Jaeger-LeCoultre Polaris

Ci-contre : les Jaeger-LeCoultre Reverso Tribute Small Seconds, Master Control Chronograph Calendar et Rendez-vous Classic Moon sertie de diamants



Pasquale Bruni, de ziel van de juwelierskunst

PASQUALE BRUNI, L'ÂME DE LA JOAILLERIE

DE NIEUWE COLLECTIES *HEART TO EARTH* EN *ACCENDIMI* VAN HET ITALIAANSE JUWELIERSHUIS VERHEFFEN ZOWEL DE SCHOONHEID VAN VROUWEN ALS DE VURIGE ZIEL VAN MANNEN.

LES NOUVELLES COLLECTIONS *HEART TO EARTH* ET *ACCENDIMI* DE LA MAISON JOAILLIÈRE ITALIENNE SUBLIMENT TANT LA BEAUTÉ DES FEMMES QUE L'ÂME INCANDESCENTE DES HOMMES.

Tekst : Paul Malo

Elk nieuw jaar brengt zo zijn eigen schatten mee, nieuwe juwelen om te dragen en mee te pronken ... In amper een halve eeuw tijd is het in 1967 opgerichte huis Pasquale Bruni uitgegroeid tot een grote naam in de wereld van exclusieve Italiaanse juwelen. Creatie na creatie wist Eugenia Bruni, creative director van het merk, de essentie van vrouwelijkheid te vatten. Haar juwelen zijn de perfecte weerspiegeling van vrouwelijke schoonheid. In de resoluut moderne lijnen van haar halssnoeren, armbanden en ringen schuilt zoveel emotie. De lichte vormen zijn ongelooflijk verleidelijk. Dit jaar onthult ze twee nieuwe, visionaire en ontroerende collecties, die de uitmuntende traditie van de Italiaanse juwelierskunst verzoenen met een eigentijds, vernieuwend design.

De nieuwe exclusieve juwelencollectie *Heart to Earth* van Pasquale Bruni blijft trouw aan de identiteit van het huis én de vakkennis van zijn ambachtslieden. Altijd weerspiegelt ze de schoonheid en intimiteit van vrouwen. Ze symboliseert een levensreis, die unieke en intieme omzwerving die ziel, hart en aarde verbindt. In deze elegante en tot de verbeelding sprekende creaties wordt de aarde een bloem en transformeert het hart in een edelsteen, om zo beter door te dringen tot de ziel van de vrouw die deze uitzonderlijke juwelen draagt. De dromerige en spirituele collectie *Heart to Earth* doet haar naam alle eer aan. Ze voert ons mee naar een stralende, warme wereld waar schoonheid een reis op zich is. Een fonkelende metafoer voor het leven die je hult in het eeuwige licht dat zeldzame edelstenen van nature uitstralen. Tooi je pols met een fleurige armband van wit goud en diamanten en baad in een fonkelende rivier. Bij elke stap in de creatie van deze collecties waakt het huis er bovendien over dat de strengste ethische normen worden nageleefd. Dat uit zich in de keuze van de edelstenen (smaragden en robijnen uit Mozambique, saffieren uit Madagaskar of Sri Lanka), maar ook in de duurzaamheid van de creaties.

Eugenia Bruni introduceert dit jaar ook opnieuw haar collectie *Accendimi*, voor mannen. De nieuwe stukken met inclusieve vormen zetten het lichaam én de persoonlijkheid van de man die ze draagt kracht bij. Pasquale Bruni wil er een universele boodschap van liefde mee uitdragen. Deze nieuwe collectie symboliseert het vuur van de geest en de onsterfelijkheid van de ziel. Ze schijnt een gepassioneerd licht op mannen, met armbanden, ringen en hangertjes in wit of roségoud, versierd met diamanten. ■

À chaque nouvelle année ses nouveaux trésors, ses nouvelles passions joaillères à porter, à arborer... En à peine un demi siècle d'existence, la maison Pasquale Bruni, née en 1967, a su s'imposer comme l'un des grands noms de la joaillerie de qualité à l'italienne. Au fil de ses créations, Eugenia Bruni, directrice créative de la marque, a su capturer l'essence de la féminité, pour en faire le reflet de la beauté des femmes... Son but, entre colliers, bracelets et bagues : transmettre l'émotion au travers de pièces aux lignes résolument contemporaines, séduisantes par la légèreté de leurs formes. Elle dévoile cette année deux nouvelles collections visionnaires et émouvantes, combinant l'excellence de la tradition de l'orfèvrerie italienne et un design contemporain et innovant.

Fidèle à l'identité de la maison comme savoir-faire de ses artisans, la nouvelle collection de haute joaillerie *Heart to Earth* de Pasquale Bruni entend refléter la beauté des femmes, leur intimité. Elle symbolise le voyage d'une vie, ce périple unique et intime qui relie l'âme, le cœur et la terre. Au sein de ces créations élégantes et extraordinairement évocatrices, la terre devient une fleur et le cœur se métamorphose en pierre précieuse, pour mieux toucher l'âme de celles qui vont être amenées à porter ces bijoux d'exception. ●●●



Heart to Earth collectie, oorbellen met robijn en diamant, ringen in robijn, saffierblauw of smaragd en diamant, met behoud van de kenmerkende bloem van het merk

Collection *Heart to Earth*, boucles d'oreille ici rubis et diamants, bagues déclinaison rubis, saphire bleu ou émeraude et diamants tout en gardant la fleur signature de la marque





De Heart to Earth-collectie dompelt ons onder in een stralend universum. Eugenia Bruni herintroduceert ook haar Accendimi lijn, ontworpen voor mannen, en de Quattro Elementi collectie die titanium introduceert. Ontwerp Made in Italy

La collection Heart to Earth nous immerge dans un univers lumineux. Eugenia Bruni réintroduit également cette année sa ligne Accendimi, destinée aux hommes ou encore la collection Quattro Elementi introduisit le titane. Design Made in Italy



Eugenia Bruni



Onirique et spirituelle, cette collection *Heart to Earth* mérite bien son nom, nous immergeant dans un univers lumineux, chatoyant, où la beauté est un voyage en soi. Une métaphore joaillière de la vie qui vous plonge dans une lumière éternelle, celle naturellement née des pierres rares et précieuses. On s'immerge dans une rivière de diamants, comme l'on passe à son poignet un bracelet floral mariant or blanc et diamants. A chaque étape de la création de ces collections, la maison veille à respecter les engagements éthiques les plus élevés, dans la sélection des pierres précieuses (émeraude, rubis rouge de Mozambique, saphir de Madagascar ou du Sri Lanka, comme dans la durabilité de ses créations.

Eugenia Bruni réintroduit également cette année sa ligne *Accendimi*, destinée aux hommes. Une nouvelle collection aux formes inclusives mettant en valeur tant le corps que la personnalité de ceux qui les portent. Avec elle, Pasquale Bruni entend transmettre à chacun un message universel d'amour. Symbolisant le feu de l'esprit, l'immortalité de l'âme, cette nouvelle collection éclaire l'homme avec passion, entre bracelets, bagues et pendentifs en or rose ou or blanc, ornés de diamants. ■

Een juweel als metafoor voor het leven dat u onderdompelt in eeuwig licht, natuurlijk geboren uit zeldzame en kostbare stenen

Une métaphore joaillière de la vie qui vous plonge dans une lumière éternelle, naturellement née des pierres rares et précieuses



48U IN KNOKKE

Tekst : Griet Byl



48 HEURES À KNOKKE

WEINIG BELGISCHE BADSTEDEN GENIETEN ZO'N REPUTATIE IN BINNEN- EN BUITENLAND. OF U NU KIEST VOOR DE AUTHENTIEKE SFEER VAN HET VOORMALIGE VISSERSDORP HEIST, DE WITTE VILLA'S VAN HET SCHILDERACHTIGE DUINBERGEN, DE GEZELLIGE ANIMATIE VAN HET MODIEUZE KNOKKE OF DE VERFIJNDE RIJKDOM VAN HET EXCLUSIEVE ZOUTE, DE ZEE IS ER ALTIJD EVEN FASCINEREND EN MOOI. OM VAN DE NATUURPRACHT IN HET ZWIN NOG MAAR TE ZWIJGEN. TIJD VOOR EEN WEEKENDJE WEG.

9u Hey! _____

Begin uw escapade met een bezoek aan het volledig gerenoveerde belevingscentrum Hey in Heist. Dat vertelt het verhaal van de kuststad vroeger, nu en morgen. U duikt er niet alleen in de geschiedenis van Knokke-Heist, maar leert ook iconische figuren kennen die de gemeente mee vorm gaven. Bewonder buiten het gigantische fresco van de getalenteerde tekenaar en schilder Brecht Evens. Dat brengt hulde aan het carnaval van Heist en is een bijzonder geslaagd huzarenstukje.

Pannenstraat 138

11u On the Boardwalk _____

Zo'n tien kilometer lang is de Zeedijk tussen Heist en Knokke, goed voor een wandeling van twee uur. Aan het einde waar de duinen beginnen, tekent de bekende 'Haas' van de Britse beeldhouwer Barry Flanagan zich af tegen de einder. Het dier staat onder andere symbool voor vrijheid, onafhankelijkheid en kracht, maar ook voor de gastvrijheid van de kuststad.

12u30 Moeten er nog kroketten zijn? _____

Natuurlijk heeft u honger na zo'n fikse wandeling. Een portie overheerlijke, knapperige garnaalkroketten bij Brasserie Rubens zal u dan ook extra goed smaken. Tenzij u kiest voor hun verzorgde tomaat-garnaal natuurlijk. De puike bediening krijgt u erbij met de glimlach. Smakelijk!

Zeedijk-Albertstrand 589

14u Shop until you drop _____

Trendsetters en shopping addicts kunnen het hele jaar door en elke dag van de week hun hart ophalen in de Lippenslaan, Dumortierlaan en de Kustlaan, om maar een paar van de mooiste winkelstraten te noemen. Het aanbod is enorm, van de meest inspirerende interieurwinkels tot de hipste pop-ups via de chique boetieks van de grootste modehuizen.

PEU DE STATIONS BALNÉAIRES BELGES JOUISSENT D'UNE TELLE RÉPUTATION EN BELGIQUE ET À L'ÉTRANGER. QUE VOUS OPTIEZ POUR L'AMBIANCE AUTHENTIQUE DE L'ANCIEN VILLAGE DE PÊCHEURS DE HEIST, LES VILLAS BLANCHES DU PITTORESQUE DUINBERGEN, L'ANIMATION CHALEUREUSE DE LA VILLE TENDANCE DE KNOKKE OU L'OPULENCE RAFFINÉE ET EXCLUSIVE DU ZOUTE, LA MER EST TOUJOURS AUSSI FASCINANTE ET BELLE. SANS OUBLIER LA BEAUTÉ NATURELLE DU ZWIN. IL EST TEMPS DE PARTIR EN WEEK-END.

9 h Hey ! _____

Commencez votre escapade par une visite du centre d'expérience Hey, entièrement rénové, situé à Heist. Il raconte l'histoire de la ville côtière d'hier, d'aujourd'hui et de demain. En plus de vous plonger dans l'histoire de Knokke-Heist, il vous permet aussi de faire la connaissance de figures emblématiques qui ont contribué à façonner la commune. À l'extérieur, admirez la gigantesque fresque du talentueux illustrateur et peintre Brecht Evens. Elle rend hommage au carnaval de Heist et constitue une prouesse particulièrement réussie.

Pannenstraat 138

11 h Le temps d'une promenade _____

Entre Heist et Knokke, la digue s'étend sur une dizaine de kilomètres et permet une promenade de deux heures. À l'extrémité où commencent les dunes, le célèbre « Lièvre » du sculpteur britannique Barry Flanagan se détache sur l'horizon. L'animal symbolise notamment la liberté, l'indépendance et la force, ainsi que l'hospitalité de la station balnéaire.

12 h 30 Faut-il encore des croquettes ? _____

Après une telle promenade, vous aurez forcément l'estomac dans les talons. Une portion de délicieuses croquettes aux crevettes croustillantes à la Brasserie Rubens vous semblera encore plus savoureuse. Sauf si vous optez pour leur incroyable tomate-crevettes, bien sûr. En prime, vous aurez droit à un service irréprochable et souriant. Bon appétit !

Zeedijk-Albertstrand 589

14 h Shopping... Intensément _____

Les amateurs de tendances et les accros au shopping peuvent se faire plaisir toute l'année et tous les jours de la semaine dans la Lippenslaan, la Dumortierlaan et la Kustlaan, pour ne citer que quelques-unes des plus belles artères commerçantes.



16u Ice Ice baby _____

Bent u wel toe aan een zoete zonde tijdens uw shoppingtocht? Haal dan een hoorntje bij de Glacier de la Poste. Sinds 1968 kunnen locals en toeristen kiezen uit honderd smaken artisaan ijs. Vanille, cookie dough of Elixir d'Anvers: het kan allemaal.

Zeedijk-Albertstrand 448

17u Kunst met grote en kleine k _____

Met meer dan 90 kunstgaleries, ateliers en expositieruimtes is de badstad een paradijs voor kunstliefhebbers: of u nu houdt van gevestigde namen of een zwak heeft voor aanstormend talent, het aanbod is even gevarieerd als groot. Bovendien pakt Knokke-Heist elk jaar uit met een welgevulde kunstkalender en kunnen de straten en pleinen van het centrum prat gaan op kunstzinnig beeldenpark.

20u One man show _____

Wie aanschuift in het smaakvol ingerichte restaurant van Fabrice Vuillemin wacht een volstrekt unieke ervaring in een decor waar niets aan het toeval werd overgelaten: een warme inrichting, subtiel servies, op maat gemaakte messen, comfortabele designstoelen, gezellige tafels, een stemmige verlichting. In de keuken en de zaal van Bel Etage staat één man: de chef zelf die elke avond het beste van zichzelf geeft om zijn gasten in de watten te leggen. Onvergetelijk.

Gulden-Vliesstraat 13

23u Slaapmutsje _____

Sinds afgelopen zomer herrees de legendarische cocktailbar The Pharmacy uit haar as als onderdeel van Ugly Duckling, een andere creatie van de getalenteerde horecafamilie Van Ongevalle op de Lippenslaan. De perfecte plek om de dag af te sluiten onder het genot van een out-of-the-box cocktail of een van de vele klassiekers op de kaart. Cheers!

Lippenslaan 98

L'offre est immense, des boutiques de décoration d'intérieur les plus inspirantes aux pop-ups les plus branchés en passant par les boutiques chics des plus grandes maisons de couture.

16 h Ice Ice baby _____

Vous avez envie de craquer pour un doux péché pendant votre virée shopping ? Allez prendre un cornet au Glacier de la Poste. Depuis 1968, les locaux et les touristes ont le choix parmi une centaine de parfums de glaces artisanales. Vanille, cookie dough ou Elixir d'Anvers : tout est possible.

Zeedijk-Albertstrand 448

17 h L'art avec un petit et un grand a _____

Avec plus de 90 galeries d'art, ateliers et espaces d'exposition, la station balnéaire est un paradis pour les amateurs d'art : que vous aimiez les grands noms ou que vous ayez un faible pour les jeunes talents, l'offre est aussi variée que vaste. En outre, Knokke-Heist propose chaque année un calendrier artistique bien rempli et les rues et places du centre-ville peuvent s'enorgueillir de parcs de sculptures artistiques.

20 h One man show _____

Quiconque s'attable dans le restaurant décoré avec goût de Fabrice Vuillemin s'attend à vivre une expérience unique dans un cadre où rien n'a été laissé au hasard : décor chaleureux, vaisselle subtile, couteaux fabriqués sur mesure, chaises design confortables, tables conviviales, lumière tamisée. Dans la cuisine et la salle du Bel Etage, un seul homme est aux commandes : le chef en personne, qui donne chaque soir le meilleur de lui-même pour choyer ses hôtes. Inoubliable.

Gulden-Vliesstraat 13

23 h Un dernier verre _____

Depuis l'été dernier, le légendaire bar à cocktails The Pharmacy renaît de ses cendres au sein d'Ugly Duckling, une autre création de la talentueuse famille Van Ongevalle située sur la Lippenslaan. L'endroit idéal pour terminer la journée autour d'un cocktail original ou d'un des nombreux classiques de la carte. Santé !

Lippenslaan 98





DAG 2

9u Bread for Breakfast

Voor uw eerste koffie van de dag strijkt u neer in Blé d'Or, een bijzonder befaamde bakkerij annex tearoom met een aangenaam terras waar het op ongeveer elk moment van de dag gezellig druk is. Alles is hier van onberispelijke kwaliteit. Er is maar een probleem: kiezen is bijzonder moeilijk, zeker op uw nuchtere maag.

Emile Verbaerenlaan 16

10u Huizen kijken

Zet koers naar het groene Duinbergen met zijn kronkelende straatjes en pittoreske paadjes. Dankzij de Duitse architect Jozef Stübgen vindt u er de allermooiste huizen, van modern tot art nouveau, van de zeespiegel tot bijna 20 meter hoogte. Vanuit het park dat zijn naam draagt heeft u een fraai zicht over de zee. Een balletje slaan? Dan gaat u zich toch gewoon uitleven in de familievriendelijke minigolf met 18 holes.

12u30 Vijftig tinten grijs

Niet alleen de ligging pal op de Zeedijk maakt Sel Gris (dat zijn naam dankt aan de strakke inrichting in een explosie van grijs) tot een fantastische plek. Het uitzicht inspireert sterrenchef Frederik Deceuninck tot virtuoos bereide gerechten die u net als uw weekendje weg zullen bijblijven dankzij zijn aandacht voor het product en zijn oog voor detail. Genieten!

Zeedijk-Duinbergen 314

15u Vogelvlucht

Natuurlijk kan een wandeling doorheen de natuurpracht van het Zwin niet op uw programma ontbreken. Loop binnen in het bezoekerscentrum met zijn (inter)actieve tentoonstelling, bewonder het getijdenlandschap met slikken en schorren en probeer de aankomende en vertrekkende vogels te spotten met of zonder hulp van een gids.

17u30 Teatime

Genoeg uitgewaaid? Sluit uw weekendje weg dan af met een traditionele wafel of pannenkoek bij Marie Ciska voor u weer huiswaarts keert met een hoofd vol herinneringen en plannen voor de volgende keer!

Zoutelaan 177



JOUR 2

9 h Du Pain pour le Petit Déjeuner

Pour votre premier café de la journée, installez-vous au Blé d'Or, une boulangerie-salon de thé particulièrement réputée, dotée d'une agréable terrasse, qui s'avère très animée pratiquement toute la journée. Tout ici est d'une qualité irréprochable. Il n'y a qu'un seul problème : il est extrêmement difficile de choisir, surtout lorsque l'on a l'estomac vide.

Emile Verbaerenlaan 16

10 h Contempler les maisons

Cap sur la verdoyante Duinbergen, avec ses rues sinueuses et ses sentiers pittoresques. Grâce à l'architecte allemand Jozef Stübgen, vous y trouverez les plus belles maisons, du style moderne à l'art nouveau, du niveau de la mer à près de 20 mètres d'altitude. Depuis le parc qui porte son nom, vous profitez d'une vue exceptionnelle sur la mer. Envie de taper la balle ? Pourquoi ne pas vous laisser tenter par le mini-golf 18 trous, parfaitement adapté aux familles.

12 h 30 Cinquante nuances de gris

Ce n'est pas seulement sa situation sur la digue qui fait du Sel Gris (qui doit son nom à son décor épuré dans une explosion de gris) un endroit fantastique. La vue inspire le chef étoilé Frederik Deceuninck pour la création de plats préparés avec virtuosité dont vous vous souviendrez, tout comme de votre week-end, grâce à l'attention qu'il porte aux produits et à son sens du détail. Profitez-en pleinement !

Zeedijk-Duinbergen 314

15 h Un vol d'oiseau

Une promenade à travers la beauté naturelle du Zwin ne peut évidemment pas manquer à votre programme. Entrez dans le centre des visiteurs, découvrez son exposition (inter)active, admirez le paysage de marée avec ses slikkes et schorres et essayez de repérer les oiseaux qui arrivent et qui partent, avec ou sans l'aide d'un guide.

17 h 30 L'heure du thé

Vous avez suffisamment profité du grand air ? Terminez votre week-end par une gaufre ou une crêpe traditionnelle chez Marie Ciska avant de rentrer chez vous la tête pleine de souvenirs et de projets pour la prochaine fois !

Zoutelaan 177



Dienst voor Toerisme / Office de Tourisme
Zeedijk-Knokke 660 (Knokke)
Pannenstraat 138 (Heist)
+32(0)50 63 03 80
www.myknokke-heist.be/fr/office-de-tourisme



BLANCPAIN





Blancpain Fifty Fathoms EEN PIONIER WORDT 70 JAAR

BLANCPAIN FIFTY FATHOMS : LES 70 ANS D'UNE PIONNIÈRE

IN 1953 WERD HET EERSTE MODERNE DUIKERSHORLOGE BOVEN
HET DOOPVONT GEHOUDEN. EEN TERUGBLIK OP DE GEBOORTE EN
GESCHIEDENIS VAN EEN WARE ONDERWATERLEGENDE.

EN 1953, NAISSAIT LA PREMIÈRE MONTRE DE PLONGÉE DE L'ÈRE MODERNE.
RETOUR SUR LA GENÈSE ET LA DESCENDANCE D'UNE VÉRITABLE LÉGENDE
SOUS-MARINE.

Tekst : Paul MALO

Er was ongetwijfeld een horlogemaker én een ervaren duiker nodig om het perfecte duikershorloge te bedenken. In 1953 bedacht Jean-Jacques Fiechter, die dertig jaar aan het hoofd stond van Blancpain, het horloge dat de geschiedenis zou ingaan als de Fifty Fathoms. Tijdens een duik op zijn favoriete plekje – Cannes, in het zuiden van Frankrijk – raakte deze duiker plots in ademnood. Het incident leerde hem dat het voor duikers levensbelangrijk is om te beschikken over een instrument dat de tijd meet en is aangepast aan de noden van diepzeeduikers. Het eerste duikershorloge ter wereld bundelt drie gepatenteerde innovaties: een draaibare bezel met vergrendelingsmechanisme, een dubbele kastbodem en een kroonsysteem met dubbele dichting. Het horloge is stevig, waterdicht en voorzien van een zelfopwindend uurwerk en antimagnetische bescherming. De donkere wijzerplaat contrasteert met lichtgevend aanduidingen, zodat duikers ze makkelijk kunnen aflezen onder water. De Fifty Fathoms van Blancpain zou al snel de polsen van de beste duikers wereldwijd veroveren. Zeven decennia later is dat nog steeds het geval.

Om deze 70^e verjaardag in stijl te vieren, onthulde Blancpain het hele jaar door drie jubileumedities. Eerst was er de Act 1 met een unieke diameter van 42 mm. Daarna volgde een indrukwekkende Fifty Fathoms Tech, die werd bedacht met de beroemde duiker Laurent Ballesta, wiens Gombessa-project in 2013 tot leven kwam met de hulp van de horlogemaker als medeoprichter. Het horloge is waterdicht tot 30 bar en voorzien van een heliumventiel. De kast heeft een diameter van 47 mm en is gemaakt van graad 23 titanium, het zuiverste dat er is. Op de wijzerplaat maakt een speciale wijzer een volledige omwenteling in 3 uur, de duur van een duik.

De derde en laatste jubileumeditie is een Fifty Fathoms 70th Anniversary Act 3 limited edition van 555 exemplaren. Het is geïnspireerd op het MIL-SPEC-horloge

Il fallait sans doute à la fois un horloger et un plongeur émérite pour imaginer la montre de plongée idéale. Jean-Jacques Fiechter, qui dirigea Blancpain pendant trente ans, imagine en 1953 celle qui allait devenir la Fifty Fathoms. C'est lors d'une plongée sur son site son de prédilection – Cannes, dans le sud de la France – que ce plongeur manqua soudain d'air. Une expérience qui lui fit comprendre à ses dépens qu'il était vital pour les plongeurs de disposer d'un instrument de mesure du temps adapté aux besoins de la plongée sous-marine. La première véritable montre de plongée au monde cumulera trois innovations brevetées : une lunette tournante à mécanisme de blocage, un double fond de boîtier et un système de couronne à double joint. Robuste, étanche, dotée d'un mouvement à remontage automatique, d'une protection antimagnétique, son cadran foncé contrastant avec des indications lumineuses est des plus lisibles sous les flots aux yeux des plongeurs. Très rapidement, forte de ses talents, la Fifty Fathoms de Blancpain va conquérir le poignet des plongeurs d'élite du monde entier. Sept décennies plus tard, c'est toujours le cas.

Afin de célébrer en beauté ce 70^e anniversaire, Blancpain a dévoilé trois éditions anniversaires au fil de l'année. D'abord, une Act 1 d'un diamètre inédit de 42 mm, suivie d'une impressionnante Fifty Fathoms Tech imaginée avec le célèbre plongeur Laurent Ballesta, dont le projet Gombessa a vu le jour en 2013 grâce à l'implication de la Manufacture en tant que partenaire fondateur. Étanche à 30 bars, et équipée d'une valve à hélium, elle est dotée d'un boîtier de 47 mm de diamètre en titane grade 23, le plus pur qui soit. Sur son cadran, une aiguille spéciale effectue un tour complet en 3 heures, le temps d'une plongée.

Troisième et dernier volet de cette année anniversaire : une Fifty Fathoms 70th Anniversary Act 3 en édition limitée à 555 exemplaires inspirée de la pièce





met een diameter van 41,30 mm dat vroeger bij de Amerikaanse marine werd gebruikt. Het is gemaakt van 9k Bronze Gold en dankt zijn unieke roze kleur aan een gepatenteerde legering met 37,5% goud (gemerkt 9k), 50% koper, zilver, palladium en gallium. In de kast tikt een kaliber 1154.P2 met dubbele trommel en een gangreserve van 100 uur. Het is bestand tegen magnetische velden dankzij de spiraalveer van silicium die te bewonderen is via een saffierbodemplaat, net als het slingergewicht met een geometrie die is geïnspireerd op de rotor van het historische horloge uit 1953. Net als in 1957 heeft deze nieuwe Fifty Fathoms een matzwarte wijzerplaat met een waterdichtheidsstip en een wijzer in Super-LumiNova. De in één richting draaiende bezel kreeg een zwart keramisch inzetstuk met een duikschalen in Super-LumiNova. ■

MIL-SPEC de 41,30 mm de diamètre jadis utilisée au sein de l'US Navy. Taillée dans le Bronze Gold 9K, sa teinte rose unique vient d'un alliage breveté enrichi de 37,5% d'or (poinçonné 9K), de 50% de cuivre, d'argent, de palladium et de gallium. Dans ce boîtier bat un mouvement 1154.P2 à double barillet doté d'une réserve de marche de 100 heures. Résistant aux champs magnétiques avec son spiral en silicium, on peut l'admirer au travers d'un fond saphir, ainsi que sa masse oscillante à la géométrie inspirée du rotor de la pièce historique de 1953. Comme en 1957, cette Fifty Fathoms anniversaire arbore un cadran noir mat avec pastille d'étanchéité et index en Super-LumiNova, ainsi qu'une lunette tournante unidirectionnelle avec insert en céramique noire dotée d'une échelle de plongée en Super-LumiNova. ■

Op 23 september 2023 bracht Blancpain al zijn vrienden samen op het Ile Sainte-Marguerite, tegenover Cannes, om de 70ste verjaardag van het legendarische Fifty Fathoms duikershorloge te vieren. Alle aanwezigen konden een tentoonstelling van historische foto's ontdekken, net zoals de "Fifty Fathoms 70th Anniversary Act 3" in gold bronze, geïnspireerd op het MIL-SPEC model dat ooit werd gebruikt door de belangrijkste strijdkrachten

rechts: Marie-Lorraine Verstraeten, Account Manager & Marketing Coördinator Blancpain BeNeLux Nordics, sterrenchef Christopher Coutenceau, Arnaud Blandin, Brand Manager France, BeNeLux & Nordics - Blancpain, Robert Martens, van Colman

Le 23 septembre dernier, Blancpain a rassemblé sur l'île de Sainte-Marguerite, en face de Cannes, tous les amis de la marque, à l'occasion du 70e anniversaire de sa mythique montre de plongée Fifty Fathoms. Tous ont pu notamment y découvrir tant une exposition de clichés historiques que la « Fifty Fathoms 70th Anniversary Act 3 » en bronze gold, inspirée du modèle MIL-SPEC, jadis adopté par les principales forces armées

à droite : Marie-Lorraine Verstraeten, Chargée de compte & Coordinatrice Marketing Blancpain BeNeLux Nordics, le chef étoilé rochelais Christopher Coutenceau, Arnaud Blandin, Brand Manager France, BeNeLux & Nordics - Blancpain, Robert Martens, Maison Colman





MAISON
sisley
PARIS

WETENSCHAP EN NATUUR VOOR HARMONIEUZE
EN NATUURLIJKE SCHOONHEID

LA SCIENCE ET LA NATURE AU SERVICE D'UNE BEAUTÉ HARMONIEUSE ET NATURELLE

AL MEER DAN VEERTIG JAAR ONTWIKKELT FAMILIEBEDRIJF SISLEY DOELTREFFENDE EN INNOVERENDE HUID- EN HAARVERZORGINGSPRODUCTEN VOOR HEM EN HAAR. DIE COMBINEREN HET BESTE WAT DE NATUUR TE BIEDEN HEEFT MET GEAVANCEERDE WETENSCHAPPELIJKE EXPERTISE. RESULTAAT: EEN ZICHTBAAR MOOIERE HUID EN HAARDOS, MAAR OOK EEN VERZORGINGSROUTINE BOORDEVOL ZINTUIGLIJK PLEZIER. ERVAAR HET ZELF IN DE BRUSSELSE EN ANTWERPSE INSTITUTEN VAN HET MERK.

DEPUIS PLUS DE 40 ANS, L'ENTREPRISE FAMILIALE SISLEY DÉVELOPPE DES PRODUITS DE SOINS EFFICACES ET INNOVANTS POUR LA PEAU ET LES CHEVEUX, POUR ELLE ET LUI. CEUX-CI COMBINENT CE QUE LA NATURE A DE MEILLEUR À OFFRIR AVEC UNE EXPERTISE SCIENTIFIQUE DE POINTE. RÉSULTAT : UNE PEAU ET DES CHEVEUX VISIBLEMENT PLUS BEAUX, AINSI QU'UNE ROUTINE DE SOINS DÉBORDANTE DE PLAISIR SENSORIEL. FAITES-EN L'EXPÉRIENCE DANS LES INSTITUTS DE LA MARQUE À BRUXELLES ET ANVERS.

Tekst : Griet Byl

In 1976 lanceerde de Fransman Hubert d'Ornano die afkomstig was uit een ondernemende familie van cosmeticafabrikanten samen met zijn vrouw Isabelle zijn eigen verzorgingsmerk. Aan de basis lag hun gedeelde overtuiging dat ingrediënten van natuurlijke oorsprong het verschil konden maken voor een doeltreffende en gebruiksvriendelijke verzorging van huid en haar.

Ondertussen is de derde generatie in de voetsporen van de oprichters getreden, maar aan de geest van het familiebedrijf dat ondertussen verkrijgbaar is in meer dan 100 landen is niets veranderd. Nog steeds is de unieke expertise van de onderzoekslaboratoria gebaseerd op een globale benadering van schoonheid, waarbij een diepgaand begrip van de huid – haar werking en haar omgeving – wordt gekoppeld aan een unieke expertise op het gebied van fyto-cosmetologie. Concreet combineert elk product uit het Sisley-gamma het beste van de natuur met de meest geavanceerde wetenschap voor zichtbare schoonheidsresultaten en een uniek gebruiksplezier, voor zowel vrouwen als mannen.

En 1976, le Français Hubert d'Ornano, issu d'une famille de fabricants de cosmétiques, lance sa propre marque de soins avec sa femme Isabelle. Le point de départ : leur conviction commune que les ingrédients d'origine naturelle peuvent faire la différence pour des soins de la peau et des cheveux à la fois efficaces et faciles à utiliser.

Depuis, la troisième génération a suivi les traces des fondateurs, mais rien n'a changé dans l'esprit de l'entreprise familiale, qui est aujourd'hui présente dans plus de 100 pays. L'expertise unique des laboratoires de recherche repose sur une approche globale de la beauté, alliant une connaissance approfondie de la peau – de son fonctionnement et de son environnement – à une expertise unique dans le domaine de la phytocosmétologie. Concrètement, chaque produit de la gamme Sisley associe le meilleur de la nature à la science la plus avancée pour des résultats de beauté visibles et un plaisir d'utilisation unique, tant pour les femmes que pour les hommes.



AAN DEN LIJVE

Sinds 2017 biedt Sisley fans, kenners en liefhebbers een exclusieve ervaring in het hart van een aantal steden. In België moesten belangstellenden daarvoor zoeken naar de juiste hotelspa, maar daar kwam in oktober 2022 verandering in: eerst met de opening van de allereerste Maison Sisley in Brussel, later gevolgd door een tweede vestiging in Antwerpen.

Beide instituten laten hun gasten helemaal in de geest van het merk kennismaken met de exclusieve producten en schoonheidsrituelen van Sisley. In een ruim, stijlvol en vooral harmonieus kader kunnen de bezoekers rekenen op gepersonaliseerd advies over de meest geschikte gezichts-, lichaams- en haarverzorging, maar ook voor de behandelingen en schoonheidsrituelen van het merk. De ervaren specialisten van het merk stellen alles in het werk om de bezoekers te helpen ontsnappen aan de hectiek van elke dag.

De boetiek biedt bovendien het hele productgamma van het merk voor huid en haar, maar presenteert ook de bekende Sisley-geuren: zo nemen bezoekers een tastbare herinnering aan hun moment van puur welzijn mee naar huis. ■

EN FAIRE SOI-MÊME L'EXPIÉRIENCE

Depuis 2017, Sisley propose aux fans, connaisseurs et passionnés une expérience exclusive au cœur de plusieurs villes. En Belgique, les personnes intéressées par ces soins devaient trouver le bon spa d'hôtel, mais les choses ont changé en octobre 2022 : d'abord avec l'ouverture de la toute première Maison Sisley à Bruxelles, suivie plus tard d'une deuxième succursale à Anvers.

Les deux instituts font découvrir à leurs hôtes les produits exclusifs de Sisley et des rituels de beauté entièrement dans l'esprit de la marque. Dans un cadre spacieux, élégant et surtout harmonieux, les visiteurs peuvent compter sur des conseils personnalisés pour les soins du visage, du corps et des cheveux les plus adaptés, ainsi que pour les traitements et rituels de beauté de la marque. Les spécialistes expérimentés de la marque mettent tout en œuvre pour aider les visiteurs à échapper au rythme effréné de la vie quotidienne.

La boutique propose également toute la gamme de produits de la marque pour la peau et les cheveux, ainsi que les célèbres parfums Sisley : les visiteurs emportent ainsi un souvenir tangible de leur moment de pur bien-être. ■



MAKE IT HAPPEN

Wist u dat u bij Maison Sisley ook een zakelijk of privé-evenement kunt organiseren? Of het nu gaat om een afterwork, een verjaardag of een make-upworkshop, het Sisley-team maakt er een onvergetelijk moment van.

Make it happen

Saviez-vous que vous pouvez également organiser un événement professionnel ou privé à la Maison Sisley ? Qu'il s'agisse d'un afterwork, d'un anniversaire ou d'un atelier de maquillage, l'équipe Sisley fera de cet événement un moment inoubliable.

MET HUID EN HAAR

Wat Sisley buiten het aangename gebruiksgemak van zijn producten onderscheidt van andere cosmeticamerken, is het aanzienlijke aandeel haarverzorgingsproducten in zijn gamma. Een van de laatste aanwinsten op dat vlak is de nieuwe Spray Fixant Invisible. Dankzij zijn werkzame formule met Pro-vitamine B5 en Vitamine E-acetaat verzorgt de spray de haarvezels en zorgt voor intens glanzend en zacht haar. Hij kan dagelijks worden gebruikt, is geschikt voor alle haartijlen en voelt niet plakkerig aan. Dit is, met andere woorden, uw beste bondgenoot voor stevige fixatie met een natuurlijk effect.

PAS SEULEMENT POUR LA PEAU, MAIS AUSSI POUR LES CHEVEUX

Outre la facilité d'utilisation de ses produits, Sisley se distingue des autres marques de cosmétiques par la part importante de produits capillaires dans sa gamme. L'une des dernières acquisitions dans ce domaine est le nouveau Spray Fixant Invisible. Grâce à sa formule active à base de provitamine B5 et d'acétate de vitamine E, le spray revitalise les fibres capillaires et procure des cheveux intensément brillants et doux. Il peut être utilisé quotidiennement, convient à tous les styles de cheveux et ne colle pas. En d'autres termes, il est votre meilleur allié pour une fixation forte avec un effet naturel.



<https://prsisley.com/sprayfixant2023/#page=1>

Rue Jean Stas 18, 1060 Bruxelles

Tél. : +32(0)2 253 41 12 ; maisonsisley.brussels@sisley.fr

Open van maandag t/m vrijdag van 10u tot 18u30 en op zaterdag van 10 tot 19u Ouvert du lundi au vendredi de 10 h à 18 h 30 et le samedi de 10 h à 19 h

Schuttershofstraat 21, 2000 Anvers

Tél. : +32 (0)3 284 07 49 ; maisonsisley.antwerp@sisley.fr

Open van maandag t/m zaterdag van 10u tot 18u30
Ouvert du lundi au samedi de 10 h à 18 h 30



Antwerp



Bruxelles





TUDOR





TUDOR



Black Bay, de elegantie zelve

BLACK BAY, L'ÉTERNELLE ÉLÉGANTE

HET ICONISCHE DUIKHORLOGE VAN HET
LEGENDARISCHE MERK MET HET SCHILD
BLIJFT VERLEIDEN

LA MONTRE DE PLONGÉE EMBLÉMATIQUE
DE LA MYTHIQUE MARQUE AU BOUCLIER
NE CESSE DE SÉDUIRE

Tekst : Paul Malo



De Black Bay van TUDOR werd onthuld in 2012 en lijkt al een eeuwigheid te bestaan. Links: Black Bay Burgundy in 41 mm – Rechts: Black Bay op stalen band

Dévoilée en 2012, la Black Bay de TUDOR semble avoir existée de tout temps. À gauche : Black Bay Burgundy en 41 mm - À droite : Black Bay version Acier

Het werd pas in 2012 onthuld, maar toch lijkt het alsof het altijd al heeft bestaan ... De Black Bay van TUDOR belichaamt de kwintessens van de duikhorloges die het merk in de loop van zijn lange geschiedenis ontwierp. Waaraan dankt hij zijn tijdloze charme? Wel, de lijn Black Bay is de vrucht van een subtiel huwelijk tussen historische en hedendaagse esthetische codes. Van een identieke heruitgave is hier allesbehalve sprake. Het gaat eerder om een beknopte samenvatting van zestig jaar duikhorloges van TUDOR. En hoewel de modellen resoluut vintage overkomen, voldoen de productietechnieken, het betrouwbaarheidsniveau, de stevigheid en afwerkingskwaliteit van deze Black Bay-serie aan de strengste eisen van het moment. De wijzerplaten zijn geïnspireerd op die van TUDOR-duikhorloges uit de jaren 1950. Ze worden gesierd met de iconische TUDOR-wijzers met hun kenmerkende hoekige vorm, die van verzamelaars de bijnaam 'Snowflake' kregen. Ze verschenen voor het eerst in de catalogus van het merk in 1969. De laatste elementen die typerend zijn voor de eerste generaties TUDOR-duikershorloges? De kroon zonder beschermingen en de doorvoergaatjes in de hoorns.

De Black Bay, met zijn bordeauxrode ring en een wijzerplaat geïnspireerd op uurwerken uit de jaren 1950, is ongetwijfeld het bekendste model van het Zwitserse merk. De nieuwste ontwikkeling verlegt de technische en esthetische grenzen nog verder en combineert een herzien ontwerp, een 'T-fit' sluiting en een uiterst nauwkeurig manufactuur uurwerk, Master Chronometer-gecertificeerd door het Zwitserse federale instituut voor metrologie, METAS. Dit horloge heeft de proporties van de Black Bay, met een stalen kast van 41 mm en een unidirectionele bordeauxrode lunette met 60-minuten schaalverdeling. Het is waterproof tot 200 meter en heeft een gangreserve van 70 uur. Het combineert een subtiel gewelfde zwarte wijzerplaat met satijnglans, een unidirectionele draaibare lunette, gouden details en 'Snowflake' wijzers, de handtekening van de TUDOR-duikershorloges die werden geïntroduceerd in 1969. De opnieuw ontworpen kroon herinnert aan de rondingen van de kronen van de oude technische horloges van het merk.

EEN BLACK BAY 54 VAN 37 MM

Daarnaast introduceert TUDOR nog een nieuw model. Deze Black Bay 54 is een moderne herinterpretatie van het eerste duikershorloge van het merk, de 7922 uit 1954. Dit model met een diameter van 37 mm is waterdicht tot 200 meter. Het is ook uitgerust met een Manufactuur Kaliber met een gangreserve van 70 uur. Hier doet zelfs de secondewijzer, met zijn ronde, lichtgevende stip, denken aan de wijzer van het originele model. Een authentieke duik in het verleden. ■

Elle n'a été dévoilée qu'en 2012, et pourtant elle donne l'impression d'avoir toujours existé... Il faut dire que la Black Bay de TUDOR embarque en elle la quintessence des montres de plongée imaginées par la marque au fil de sa longue histoire. D'où tire-t-elle son charme intemporel au poignet ? En fait, la ligne Black Bay est le fruit d'un mariage subtil des codes esthétiques historiques et contemporains. Ici, pas question de se contenter d'un simple travail de réédition à l'identique : il s'agirait plutôt de proposer un condensé de soixante ans de montres de plongée TUDOR. Et si le ressenti des modèles est résolument vintage, les techniques de fabrication, le niveau de fiabilité, de robustesse et la qualité des finitions de cette ligne Black Bay répondent aux exigences les plus élevées du moment. Elle arbore des cadrans inspirés de ceux des montres de plongée TUDOR produites dans les années 1950. À cela s'ajoutent les aiguilles iconiques TUDOR à la forme angulaire caractéristique. Surnommées « Snowflake » par les collectionneurs, elles sont apparues en 1969 au catalogue de la marque. Derniers éléments typiques des premières générations de montres de plongée TUDOR : la couronne sans protections et les trous de barrette traversants de ses cornes. La Black Bay dotée d'une lunette bordeaux et d'un cadran inspiré des pièces produites dans les années 1950 reste sans aucun doute le modèle le plus reconnu et reconnaissable de la marque suisse. Repoussant encore ses limites techniques et esthétiques, sa dernière évolution en date associe un design revu, un fermoir « T-fit » et un mouvement Manufacture ultraprécis, certifié Master Chronometer par l'Institut fédéral de métrologie suisse, METAS. Reprenant les proportions de la Black Bay avec son boîtier de 41 mm en acier et une lunette unidirectionnelle bordeaux graduée 60 minutes, cette pièce étanche à 200 mètres, dotée de 70 heures de réserve de marche, marie cadran noir satiné-soleil, subtilement bombé, lunette tournante unidirectionnelle, détails dorés et aiguilles « Snowflake », signature des montres de plongée TUDOR introduites en 1969. Sa couronne redessinée rappelle les courbes des couronnes des montres techniques historiques de la marque.

UNE BLACK BAY 54 DE 37 MM

À ses côtés, TUDOR présente également un autre nouveau modèle, la Black Bay 54, réinterprétation moderne de la première montre de plongée produite par la marque, la référence 7922 de 1954. Ce modèle de 37 mm de diamètre, aussi étanche à 200 mètres, est également équipé d'un Calibre Manufacture, doté de 70 heures de réserve de marche. Ici, même l'aiguille des secondes, avec sa pastille de matière lumineuse ronde, évoque l'apparence de l'aiguille du modèle original. Une authentique plongée dans le passé. ■



the hoxton

vintage
with
a view



IN WERELDSTEDEN ALS LONDEN EN BERLIJN IS THE HOXTON AL JAREN EEN BEGRIP. DE ETABLISSEMENTEN DANKEN HUN REPUTATIE NIET ALLEEN AAN HUN EIGENZINNIGE EN TRENDY INRICHTING, MAAR ZETTEN OOK VOLOP IN OP HUN ORIGINELE KEUKEN, SFEERVOLLE BAR EN INSPIRERENDE COWORKING SPACE OM EEN UNIEKE ONTMOETINGSPLAATS TE ZIJN VOOR LOCALS ÉN TOERISTEN. OOK IN DE NIEUWE BRUSSELSE VESTIGING ZIJN ALLE INGREDIËNTEN AANWEZIG OM UIT TE GROEIEN TOT DE VOLGENDE PLACE-TO-BE VAN ONZE HOOFDSTAD.

DANS DES VILLES INTERNATIONALES COMME LONDRES ET BERLIN, THE HOXTON EST UNE VALEUR SÛRE DEPUIS DE NOMBREUSES ANNÉES. LES ÉTABLISSEMENTS DOIVENT LEUR RÉPUTATION NON SEULEMENT À LEUR DÉCOR EXCENTRIQUE ET BRANCHÉ, MAIS AUSSI À LEUR CUISINE ORIGINALE, À LEUR BAR ÉLÉGANT ET À LEUR ESPACE DE COWORKING INSPIRANT, QUI EN FONT UN LIEU DE RENCONTRE UNIQUE À LA FOIS POUR LES LOCAUX ET LES TOURISTES. LE NOUVEL ÉTABLISSEMENT BRUXELLOIS POSSÈDE ÉGALEMENT TOUS LES INGRÉDIENTS POUR DEVENIR LA PROCHAINE PLACE-TO-BE DE NOTRE CAPITALE.





Sinds het voorjaar van 2023 heeft de Brusselse Noordwijk er een nieuwe hotspot bij. De prestigieuze groep achter The Hoxton opende er na grondige verbouwingen een nieuwe parel aan zijn kroon van boutique hotels in de 22 verdiepingen tellende Victoria Tower. Mede dankzij zijn multifunctionele invulling en zijn 'open house' opvatting moet het nieuwe etablissement bijdragen tot de opwaardering van de buurt. Esthetisch gezien is die poging alvast geslaagd.

RESPECTVOLLE RENOVATIE

Aan de buitenkant van de imposante toren werd niet geraakt: het architectenbureau 51N4E dat het project in goede banen leidde, wilde immers de hoofdkenmerken van dit brutalistische schoolvoorbeeld behouden. Wel werd het gebouw aangepast aan de huidige milieueisen. Zo werden voor de verbouwing lokale materialen gebruikt en functioneert het hotel zonder fossiele brandstoffen, onder andere dankzij de nieuw geïnstalleerde zonnepanelen.

Die aandacht voor de oorspronkelijke architectuur is ook binnen voelbaar. Het interieur werd ontworpen door AIME Studios en die kozen heel toepasselijk voor een klassiek design uit de jaren zeventig, maar dan wel in een eigentijdse versie. Het resultaat is een bijzonder geslaagde combinatie van ruwe materialen met gelakte afwerkingen, heerlijke fluwelen bekledingen, roze marmeren accenten en grafische tapijten. Het contrast met de oorspronkelijke betonnen gevel is bijzonder geslaagd en de rotan armaturen, futuristische vloerlampen en roze, blauwe en okerkleurige muren dragen bij tot het vintage gehalte van het geheel.

PANORAMA TROEF

The Hoxton in Brussel telt 198 prachtige kamers. Net als in de andere hotels van de groep zijn die ingedeeld in drie prijscategorieën (Cosy, Roomy en Biggy), maar allemaal liggen ze tussen de 13de en de 21ste verdieping en baden ze dankzij de manshoge ramen in heerlijk natuurlijk licht. Het is dan ook moeilijk om genoeg te krijgen van het adembenemende uitzicht over de stad.

Liefhebbers van jaren '70 vintage zullen smullen van de inrichting die weliswaar voorzien is van alle hedendaags comfort. Extra leuk zijn de badkamers met hun retrorose wastafel, diepblauwe metrotegels en terrazzovloer.

Wie erin slaagt zich aan de charme van zijn kamer te onttrekken, zal ontdekken dat ook aan de innerlijke mens is gedacht in de Victoria Tower. En hoe! Hongerige gasten en bezoekers kunnen aanschuiven in Cantina Valentina, het restaurant in Peruviaanse stijl, maar dan wel met een wereldse twist. Daar wordt niet alleen het overheerlijke ontbijt (de quinoa pannenkoeken!) geserveerd, u kunt er ook de hele dag lang terecht voor overheerlijke specialiteiten als hummus van limabonen, ceviche en geroosterde aubergine om te delen.

Op de dakverdieping liggen bij wijze van kers op de taart de gezellige, Mexicaans geïnspireerde bar met taqueria Tope, voorzien van een uit de kluiten gewassen terras voor de mooie dagen. Ook hier zijn het panorama op de Brusselse skyline ronduit indrukwekkend en de onvergetelijke ervaring gegarandeerd. ■

The Hoxton Brussel
Victoria Reginalplantsoen 1
1210 Brussel

<https://thehoxton.com/brussels/>

Depuis le printemps 2023, le quartier nord de Bruxelles s'est enrichi d'un nouveau hotspot. Le prestigieux groupe à l'origine du The Hoxton a ajouté un nouveau joyau à sa couronne de boutique hôtels, avec l'ouverture, après d'importantes rénovations, d'un établissement dans la Victoria Tower de 22 étages. Grâce notamment à son utilisation multifonctionnelle et à son identité « open house », le nouvel établissement devrait contribuer à la revalorisation du quartier. D'un point de vue esthétique, cette tentative est d'ores et déjà un succès.

UNE RÉNOVATION RESPECTUEUSE

L'extérieur de l'imposante tour n'a pas été modifié : le cabinet d'architectes 51N4E, qui a supervisé le projet, souhaitait en effet préserver les principales caractéristiques de ce cas d'école brutaliste. Toutefois, le bâtiment a été adapté aux exigences environnementales actuelles. Par exemple, des matériaux locaux ont été utilisés pour la rénovation et l'hôtel fonctionne sans combustibles fossiles, notamment grâce aux panneaux solaires nouvellement installés. Cette attention portée à l'architecture d'origine se ressent également à l'intérieur. L'intérieur a été conçu par AIME Studios, qui a choisi, à juste titre, un design classique des années 1970, mais dans une version contemporaine. Le résultat est une combinaison particulièrement réussie de matériaux bruts avec des finitions laquées, de jolis tissus d'ameublement en velours, d'accents de marbre rose et de tapis graphiques. Le contraste avec la façade en béton d'origine est particulièrement réussi, et les luminaires en rotin, les lampadaires futuristes et les murs roses, bleus et ocre ajoutent au caractère vintage de l'endroit.

L'ATOUT PANORAMIQUE

The Hoxton Bruxelles dispose de 198 belles chambres. Comme les autres hôtels du groupe, elles sont réparties en trois catégories de prix (Cosy, Roomy et Biggy), mais toutes sont situées entre le 13e et le 21e étage et sont baignées d'une belle lumière naturelle grâce à des fenêtres de grande hauteur. Il est difficile de se lasser de la vue à couper le souffle qui s'offre sur la ville.

Les amateurs du vintage des années 1970 seront ravis par les aménagements, qui ont bien entendu été dotés de tout le confort actuel. Les salles de bains sont particulièrement agréables avec leur lavabo rose rétro, leurs carrelages métro bleu foncé et leur sol en terrazzo.

Ceux qui parviennent à échapper au charme de leur chambre découvriront que, dans la Victoria Tower, on a aussi pensé à l'être intérieur. Et comment ! Les clients de l'hôtel et les visiteurs affamés peuvent se rendre dans la Cantina Valentina, le restaurant de style péruvien à la touche internationale. On y sert non seulement un délicieux petit-déjeuner (les crêpes de quinoa !), mais on peut aussi s'y attabler toute la journée pour y déguster de succulentes spécialités comme le houmous de haricots de Lima, le ceviche et l'aubergine rôtie à partager.

Cerise sur le gâteau, le toit de l'immeuble abrite le Tope, un bar avec taqueria d'inspiration mexicaine, doté d'une terrasse à l'abri des regards pour les beaux jours. Ici encore, la vue panoramique sur la skyline bruxelloise est tout à fait impressionnante et garantit une expérience inoubliable. ■



Wist u dat?

De muurschilderingen op maat zijn het werk van de Brusselse kunstenaars Madeleine Schilling en Claire de Quenetaïn. Extra troef van The Hoxton is de elegante coworking space, met vergaderzalen, kantoren en desks die ook per dag gereserveerd kunnen worden.

Hotelgasten kunnen gratis gebruiken van de e-bikes van het hotel: een extra troef om op een duurzame manier de stad (die heel wat kuitentbijtende straten heeft) te verkennen.

Le saviez-vous ?

Les peintures murales sur mesure sont l'œuvre des artistes bruxelloises Madeleine Schilling et Claire de Quenetaïn. Un autre atout du The Hoxton est son élégant espace de coworking, avec des salles de réunion, des bureaux et des postes de travail qui peuvent également être réservés à la journée. Les clients de l'hôtel peuvent utiliser gratuitement les vélos électriques de l'établissement : un atout supplémentaire pour explorer la ville (qui compte de nombreuses rues pentues) de manière durable.



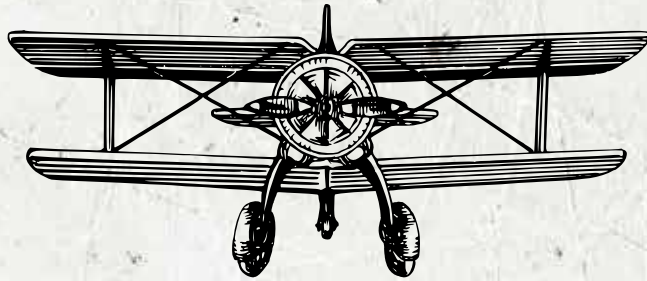


BREGUET





BREGUET



De Breguet Type XX neemt weer een hoge vlucht

LA BREGUET TYPE XX REPREND SON VOL

HET BEFAAMDE PILOTENHORLOGE DAT 70 JAAR GELEDEN WERD
GEBOREN, GEEFT EEN NIEUWE BETEKENIS AAN DE LUCHTVAARTTRADITIE
VAN DE BEROEMDE HORLOGEFABRIKANT.

LA CÉLÈBRE MONTRE D'AVIATEUR NÉE IL Y A 70 ANS DE CELA
RÉINTERPRÈTE AU POIGNET LA TRADITION D'AVIATION DE LA FAMEUSE
MANUFACTURE HORLOGÈRE.

Tekst : Paul MALO

Dit is een familieverhaal. Aan het begin van de 20e eeuw begon Louis Charles Breguet aan een luchtvaartavontuur. Hij stapte van autogiro's (voorloper van de helicopter), over op vliegtuigen. Innovatie zit in het DNA van deze familie en dus ook de kleinzoon van Louis Clément Breguet, zelf de kleinzoon van de legendarische horlogemaker Abraham-Louis. In de jaren 1930 begon de horlogemaker 'speciale' producten te maken, afgestemd op de bijzondere eisen van de luchtvaart. Denk maar aan een antimagnetische zilveren kast, chronograaftellers met split seconds, kleine boordchronometers met een geïsoleerde kast, een thermostaat en verlichting, een siderograaf, ... Met zulke nauwe banden met de luchtvaart was het niet meer dan logisch dat Breguet inging op de aanbesteding die de Franse luchtmacht in het voorjaar van 1953 uitschreef om een horloge voor haar piloten te ontwerpen. De robuuste en functionele chronograaf Type XX stond op het punt zijn intrede te doen in de wereld van de luchtvaart.

C'est une histoire de famille : au début du XXe siècle, Louis Charles Breguet se lance dans l'aventure aérienne, passant des gyroplanes aux avions. L'innovation fait, il faut dire, partie de l'ADN familial, pour le petit-fils de Louis Clément Breguet, lui-même petit-fils du légendaire horloger Abraham-Louis. De son côté, dès les années 1930, la manufacture de montres concevra des produits « spéciaux », adaptés aux contraintes particulières de l'aéronautique : boîte d'argent antimagnétique, chronographes compteurs à rattrapante, petits chronomètres de bord dotés d'une boîte calorifugée, d'un thermostat et d'un éclairage, sidéromètres... Quoi de plus logique, avec une telle proximité avec l'art de l'aviation, de voir aussi la maison Breguet répondre à l'appel d'offre lancé au printemps 1953 par l'armée de l'air française : concevoir un garde-temps pensé pour ses pilotes. Robuste et fonctionnel, le chronographe Type XX allait faire son entrée dans le monde de l'aviation.

...



Twee nieuwe Type XX van Breguet, met stalen kast van 42 mm diameter

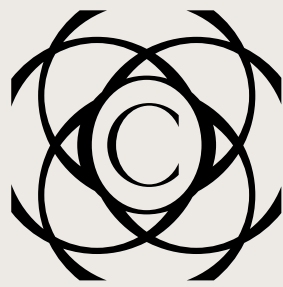
Deux nouveaux Type XX signés Breguet, au boîtier en acier de 42 mm de diamètre

Piloten en boordpersoneel moeten de tijd kunnen aflezen. In zo'n eenzame omgeving, beheerst door drukke activiteiten, stress en zelfs gevaar, is dit van levensbelang. Het werd zelfs een wettelijke vereiste. De voorschriften vereisten dat iedereen in de cockpit een horloge draagt, een betrouwbaar en nauwkeurig instrument dat onder meer de vliegtijd meet, tussenliggende vliegtijden timet en het brandstofverbruik opvolgt. Voor piloten was die tijd zo essentieel dat het om veiligheidsredenen zelfs noodzakelijk werd om een back-upstelsysteem op te zetten. Naast de chronograaf op het dashboard ging de piloot dus ook een chronograaf rond zijn pols dragen. Liet het ene systeem het afweten, dan nam het andere het over. Breguet werd al snel dé specialist in horloges voor de luchtvaart. De legendarische Type XX is daar een mooi voorbeeld van.

Dit jaar herbeleven we de mythe twee keer, met twee nieuwe Type XX-modellen van Breguet. Het zijn stalen exemplaren met een diameter van 42 mm, het ene geïnspireerd op de modellen die vroeger aan Franse piloten werden geleverd, het andere in de traditie van de mooiste modellen voor de gewone sterveling. En uiteraard zijn deze twee nieuwe Type XX-chronografen met hun stalen kast van 42 mm uitgerust met de 'flyback' functie. Voor hun nieuwe zelfopwindende kaliber, het resultaat van vier jaar ontwikkeling bij Breguet, werden verschillende octrooien aangevraagd. Met een gangreserve van 60 uur heeft hij alle kenmerken van een moderne chronograaf: kolomwiel, verticale koppeling, frequentie van 5 Hz en een innovatief resetsysteem. De spiraalveer, het echappement en de uitsteeksel van het anker zijn gemaakt van silicium, dat bestand is tegen corrosie en slijtage en ongevoelig is voor magnetische velden. ■

Avoir l'heure, pour un pilote comme pour un navigant, est alors une véritable nécessité. Dans un environnement solitaire, pourtant intense en activité comme en stress, voire en dangers, conserver ses repères temporels était tout simplement une nécessité vitale, une question de vie ou de mort. A tel point que cela finira par s'imposer comme une exigence réglementaire : comme l'exigeait le règlement, chacun dans le cockpit se devait de porter une montre de dotation, un instrument fiable et précis capable de mesurer un temps de vol, de chronométrer des temps de vol intermédiaires, de suivre sa consommation de carburant... Pour les pilotes, l'heure est en effet si précieuse à bord qu'il faut même, par sécurité, mettre en place une redondance : au chronographe fixé au tableau de bord s'ajoute un autre chronographe attaché au poignet du pilote. Si l'un devient inutilisable, l'autre pourra prendre le relais. Breguet s'imposera rapidement comme un spécialiste de ces instruments horlogers taillés pour l'aviation, notamment avec le mythique Type XX.

Le mythe est doublement de retour cette année, avec deux nouveaux Type XX signés Breguet, des pièces en acier de 42 mm de diamètre, l'une tout droit inspirée des modèles jadis livrés aux aviateurs français, l'autre dans la lignée des plus beaux modèles civils. Bien sûr, ces deux nouveaux chronographes Type XX doté d'un boîtier en acier de 42 mm de diamètre sont munis de la fonction « retour en vol », appelée également « flyback ». Leur nouveau calibre à remontage automatique, fruit de quatre ans de développement au sein de la Manufacture Breguet, a fait l'objet de plusieurs dépôts de brevets. Doté d'une réserve de marche de 60 heures, il intègre l'ensemble des caractéristiques d'un chronographe moderne : roue à colonnes, embrayage vertical, fréquence de 5 Hz, ainsi qu'un système innovant de déclenchement de remise à zéro. Le spiral, la roue d'échappement ainsi que les cornes de l'ancrer sont réalisés en silicium, résistant à la corrosion ainsi qu'à l'usure, et insensible à l'influence des champs magnétiques. ■



MAISON COLMAN

MAISON COLMAN



COLMAN ANTWERPEN

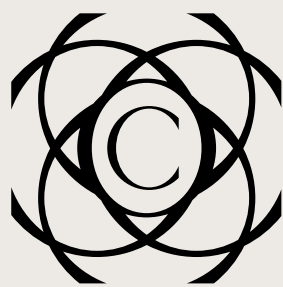
UURWERKEN / HORLOGERIE: ARNOLD & SON / BAUME & MERCIER / BELL & ROSS / BLANCPAIN / BREITLING / BVLGARI / CHANEL / CHAUMET / CHOPARD / GLASHÜTTE ORIGINAL / HERMÈS / JAEGER-LECOULTRE / LONGINES / PANERAI / PARMIGIANI / ROLEX / TAG HEUER / TUDOR / ZENITH

JUWELEN / JOAILLERIE: ANTONELLIS / BRON / BREUNING / PASQUALE BRUNI / BRY & CO / BUCCELLATI / CHAUMET / CHOPARD / DRIES CRIEL / FRED / ROBERTO COIN / SERAFINO CONSOLI / ADOLFO COURRIER / DAMASO / JEWELS BY STELLA / MESSIKA / NANIS / OROTECH / YOKO LONDON PEARLS

ACCESSOIRES: BERNARD FAVRE / BUBEN & ZÖRWEG / CHOPARD / DAVID GOTLIB / DEAKIN & FRANCIS / L'ÉPÉE 1839 / SCATOLA DEL TEMPO / SWISS CAPSULE / SWISS KUBIK / TF EST. 1868

Colman Antwerpen
Eiermarkt 7
2000 Antwerpen - België
antwerpen@colman.be
Tel.: +32-(0)3.231.11.11

Espace Rolex
Eiermarkt 9
2000 Antwerpen - België
rolex@colman.be
Tel.: +32-(0)3.231.11.11



MAISON COLMAN

MAISON COLMAN



COLMAN KNOKKE

URWERKEN / HORLOGERIE: ARNOLD & SON / BAUME & MERCIER / BELL & ROSS / BLANCPAIN
/ BREGUET / BREITLING / CHANEL / CHRISTIAAN VAN DER KLAUW / FRANCK MULLER /
GLASHÜTTE ORIGINAL / JAEGER-LECOULTRE / LONGINES / PARMIGIANI / TAG HEUER /
TUDOR / ZENITH

JUWELEN / JOAILLERIE: ANTONELLIS / BRON / BREUNING / PASQUALE BRUNI /
BRY & CO / BUCCELLATI / CHAUMET / DRIES CRIEL / FRED / ROBERTO COIN / TAMARA COMOLLI /
SERAFINO CONSOLI / DAMASO / DINH VAN / JEWELS BY STELLA / MESSIKA / NANIS

ACCESSOIRES: BERNARD FAVRE / BUBEN & ZÖRWEG / DAVID GOTLIB / DEAKIN & FRANCIS /
L'ÉPÉE 1839 / SCATOLA DEL TEMPO / SWISS CAPSULE / SWISS KUBIK / TF EST. 1868

Colman Knokke
Elizabetlaan 17
8300 Knokke - België
knokke@colman.be
Tel: +32-(0)5.096.96.44



BENTLEY



Dramatic. Even before you press Start. Continental GTC S.

Discover new levels of comfort, space and luxury at Bentley Knokke, [Knokke.BentleyMotors.com](https://www.knokke.bentleymotors.com) or contact us at +32 50 621030, info@bentleyknokke.be, Natiënlaan 111, 8300 Knokke-Heist.

Continental GTC S (V8) WLTP drive cycle: fuel consumption, mpg (l/100km) – Combined 22.6 (12.5). Combined CO₂ Emissions – 284 g/km.

The name 'Bentley' and the 'B' in wings device are registered trademarks.
© 2023 Bentley Motors Limited. Model shown: Model shown: Continental GTC S.

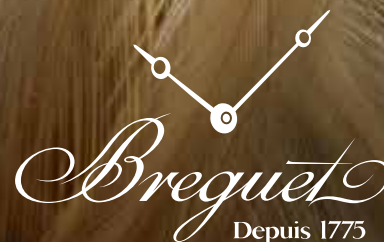
BENTLEY KNOKKE



Reine de Naples	8918
-----------------	------

The *Queen of Naples*, Caroline Bonaparte Murat, owned thirty-four Breguet watches. Start with one.

Make *History* with us.



 **COLMAN**
JEWELRY & WATCHES

Elizabetlaan 17 - 8300 Knokke-Heist
+32 50 96 96 44